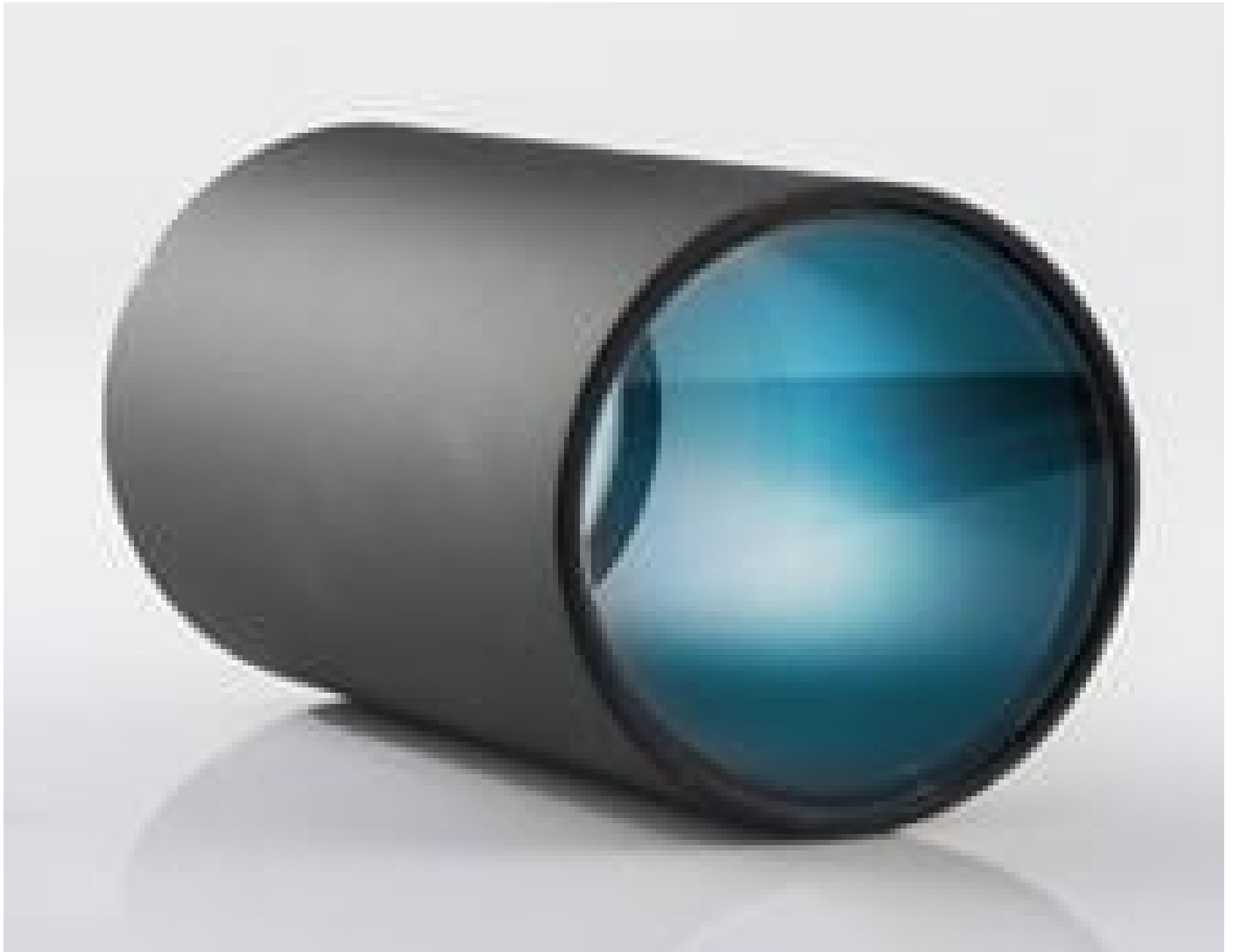


Objektivtubus IP65/67, 77 mm Länge x 41 mm Durchmesser

Mehr Produkte von [IDS Imaging Development Systems](#)



#62-067

Produkt **#62-067** **2 In Stock**

- 1 + €127^{,00}

+ WARENKORB

Mengenrabatte

Stk. 1+	€127,00 stückpreis
Need More?	Angebotsanfrage

i Preise exklusiv der geltenden Mehrwertsteuer und Abgaben

Bitte beachten Sie: Für den Betrieb wird Zubehör benötigt. | [Weitere Infos](#)

Downloadbereich

Produktdetails

Camera Accessory

Typ:

Hinweis:
Accommodate C-Mount lens up to 64mm in length
(without thread), 35mm in diameter

Konformität mit Standards

Konform **RoHS 2015:**

Anzeigen **Konformitätszertifikat:**

Konform **REACH 241:**

Produktdetails

- Entwickelt für raue Umgebungen
- Robuste IP65/67-Gehäuse für Schutz vor Staub und Nässe
- Kompatibel mit den **TECHSPEC® Objektiven der Cw-Serie**
- Zubehör und Beleuchtung mit Schutzgrad IP65/67 ebenfalls verfügbar

Die IDS Imaging uEye+ FA PoE-Kameras mit IP65/67 haben robuste Gehäuse mit Schutzgrad IP65/67, die Schutz vor Schmutz, Staub und Nässe bieten und ideal für raue Industrieumgebungen geeignet sind. Die Kameras bieten eine Plug&Play-Integration und benötigen keine zusätzlichen Schutzhüllen, wenn sie mit den **TECHSPEC® Objektiven der Cw-Serie** eingesetzt werden. Zur Vereinfachung der Systemintegration und Softwareentwicklung wird Zubehör mit IP65/67 angeboten und die Kameras verwenden die neueste SDK-Plattform IDS peak, welche die Standards GenICAM und GigE Vision unterstützt. Die IDS Imaging uEye+ FA PoE-Kameras mit IP65/67 sind ideal für eine Vielzahl von anspruchsvollen Bereichen, die Wasser- und Staubschutz erfordern, wie z. B. Fertigungsautomatisierung, Medizintechnik und industrielle Bildverarbeitung.

Technische Informationen

EO USB2.0 Harsh Environment (HE)
Camera with Lens Enclosure

