

Alle Produkte / [Optikkomponenten](#)
/ [Polierte Asphären aus Glas](#) / [Präzisionsoptik](#)

[5 Produkte der Produktfamilie](#)

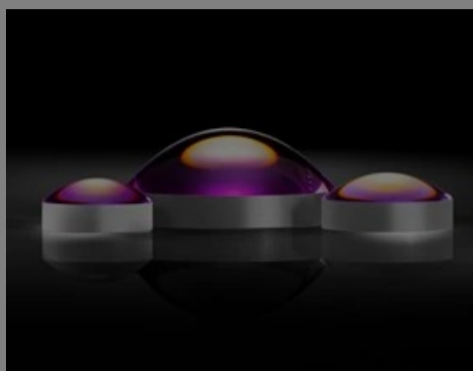
TECHSPEC®

Präzise Asphäre unbeschichtet

Please select your shipping country to view the most accurate inventory information, and to determine the correct Edmund Optics sales office for your order.

Wählen Sie Ihr Land/Ihre Region: European Union

Absenden



TECHSPEC® Precision Aspheric Lenses

Produkt #29-963 **12 In Stock** [Andere Beschichtungen](#)

- 1 +

€369^{,00}

+ WARENKORB

Mengenrabatte	
Stk. 1-5	€369,00 stückpreis
Stk. 6-10	€332,00 stückpreis
Stk. 11-25	€303,00 stückpreis
Need More?	Angebotsanfrage

! Preise exklusiv der geltenden Mehrwertsteuer und Abgaben

Downloadbereich

- STEP:step
- Zemax:zmx
- EO Spec Sheet
- [Alle Dateien herunterladen](#)

Produktdetails

Typ: Aspheric Lens

Physikalische und mechanische Eigenschaften

Durchmesser (mm):	9.00 +0.00/-0.025	Zentrierung (Bogenminuten):	<3
Freie Apertur CA (mm):	6.75	Randdicke ET (mm):	2.86
Mittendicke CT (mm):	4.00 ±0.10	Fase:	Protective as needed
Form der hinteren Fläche:	Plano		

Optische Eigenschaften

Effektive Brennweite EFL (mm):	11.25 @ 587.6nm	Numerische Apertur NA:	0.33
Hintere Brennweite BFL (mm):	9.03	Substrat:	N-SF6
Designwellenlänge Asphäre (nm):	587.6	Asphärischer Formfehler, RMS bei 632,8 nm:	0.4λ
Beschichtung:	Uncoated	Oberflächenqualität:	40-20
Blende:	1.50	Wellenlängenbereich (nm):	390 - 2500

Konformität mit Standards

Konformitätszertifikat: [Anzeigen](#)

Please select your shipping country to view the most accurate inventory information, and to determine the correct Edmund Optics sales office for your order.

Wählen Sie Ihr Land/Ihre Region:

Produktdetails

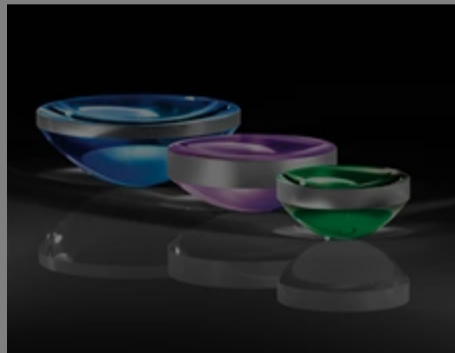
- Präzisere Versionen unserer Asphären
- Präzise asphärische Oberflächen
- Hohe numerische Aperturen für maximalen Durchsatz

Die TECHSPEC® präzisen Asphären sind CNC-polierete Asphären mit 0,4λ RMS asphärischem Formfehler. Dieser geringe asphärische Formfehler macht die Linsen ideal für Anwendungen bei denen eine Korrektur der sphärischen Aberration nötig ist, z. B. für fokussierende bildgebende oder laserbasierte Anwendungen. Die Asphären können außerdem als Ersatz für mehrere sphärische Elemente in optischen Baugruppen eingesetzt werden, um Gewicht und Kosten zu reduzieren. Die TECHSPEC® präzisen Asphären sind mit Durchmessern von 6 bis 50 mm und hohen numerischen Aperturen für maximalen Lichtdurchsatz erhältlich.

Passende Produkte



Polierte Asphären aus Glas



Asphären



Linsen- und Filterhalter



Asphären aus UV-Quarzglas

Tipps & Downloads

Medientyp

- Anwendungshinweis
- Wissenschaftliche
- Veröffentlichung
 - Trends in der Optik
 - Video
 - Veröffentlichte Artikel
 - FAQ
 - Glossar

ANWENDUNGSHINWEIS
Antireflexbeschicht

ANWENDUNGSHINWEIS
Eine Einführung in optische Beschichtungen

FALLSTUDIEN
Laser Optics for Eye Surgery

ANWENDUNGSHINWEIS
Auswirkung der Linsengeometrie auf die...

ANWENDUNGSHINWEIS
Alles über Asphären

WEBINARE
Design Considerations for Custom Aspheres

[mehr anzeigen](#)

Please select your shipping country to view the most accurate inventory information, and to determine the correct Edmund Optics sales office for your order.

Wählen Sie Ihr Land/Ihre Region: