

Alle Produkte / [Optikkomponenten](#)
/ [Achromate mit MgF₂-Beschichtung](#)

[7 Produkte der Produktfamilie](#)

TECHSPEC®

Achromat, 9 mm

schichtet

Please select your shipping country to view the most accurate inventory information, and to determine the correct Edmund Optics sales office for your order.

Wählen Sie Ihr Land/Ihre Region: European Union

Absenden



Produkt #45-346 **20+ In Stock** [↶ Andere Beschichtungen](#)

- 1 +

€75^{,50}

+ WARENKORB

MgF₂ Coated Achromatic Lenses



Mengenrabatte	
Stk. 1-5	€75,50 stückpreis
Stk. 6-25	€60,50 stückpreis
Stk. 26-49	€56,00 stückpreis
Need More?	Angebotsanfrage

ⓘ Preise exklusiv der geltenden Mehrwertsteuer und Abgaben

Downloadbereich

- STEP:stp
- PDF-Zeichnung:pdf
- ISO-10110-Zeichnung
- IGES:igs Datenblatt:pdf
- Zemax:zar Zemax:zmx
- eDrawing:eprt
- Code-V-Datei:seq
- EO Spec Sheet
- [Alle Dateien herunterladen](#)

Produktdetails

Typ: Achromatic Lens

Physikalische und mechanische Eigenschaften

Durchmesser (mm):	9.00 +0.0/-0.025	Freie Apertur CA (mm):	8.1
Zentrierung (Bogenminuten):	<1	Mittendicke CT (mm):	7.00 ±0.10
Mittendicke CT 1 (mm):	5.00 ±0.05	Mittendicke CT 2 (mm):	2.00 ±0.05
Randdicke ET (mm):	5.30	Fase:	Protective as needed

Optische Eigenschaften

Effektive Brennweite EFL (mm):	12.00	Toleranz Brennweite (%):	±1
Hintere Brennweite BFL (mm):	8.33	Designwellenlänge Brennweite (nm):	587.6
Radius R₁ (mm):	8.37	Radius R₂ (mm):	-7.01
Radius R₃ (mm):	-26.18	Substrat:	N-BAF10 / N-SF57
Oberflächenqualität:	λ/4-20	Blende:	1.33
Numerische Apertur NA:	0.38	Beschichtung:	MgF ₂ (400-700nm)

Beschichtungsspezifikation 1,75% @ 400 - 700nm	Power (P-V) @ 632,8 nm: 1.5λ
Unregelmäßigkeit (P-V) @ 632,8 nm: λ/4	Wellenlängenbereich (nm): 400 - 700
<div style="border: 1px solid black; padding: 5px; background-color: white;"> <p>Please select your shipping country to view the most accurate inventory information, and to determine the correct Edmund Optics sales office for your order.</p> <p>Wählen Sie Ihr Land/Ihre Region:</p> </div>	
Konformität mit Standards	
RoHS 2015:	Konform
REACH 241:	Konform

Gewünschte Spezifikationen nicht dabei?

Edmund Optics bietet einen umfangreichen kundenspezifischen Fertigungsservice für Optik- und Bildverarbeitungskomponenten an, speziell hergestellt für Ihre Anwendungsanforderungen. Wir ermöglichen flexible Lösungen für Ihre Bedürfnisse – von der Prototypenphase bis zur Serienfertigung. Unsere erfahrenen IngenieurInnen freuen sich auf die Zusammenarbeit und unterstützen Sie bei jedem Projektschritt.

Unser Service beinhaltet:

- Kundenspezifische Abmessungen, Materialien und mehr
- Hochpräzise Oberflächenqualität und -ebenheit
- Enge Toleranzen und komplexe Formen
- Skalierbare Produktion – vom Prototypen zur Serie

Erfahren Sie mehr über unsere [kundenspezifischen Fertigungsmöglichkeiten](#) oder senden Sie [hier](#) eine Anfrage.

Produktdetails

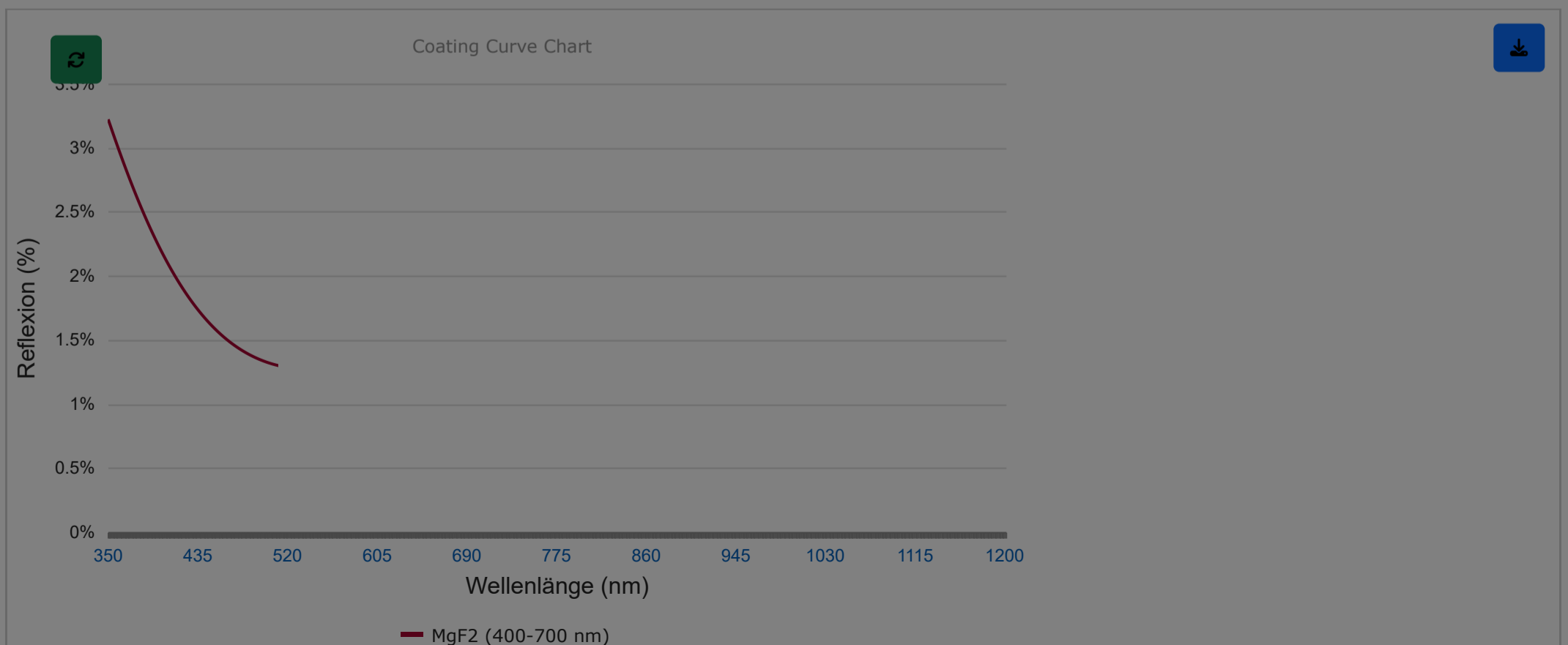
- Für einen Einfallswinkel von 0° ausgelegt
- Weniger als 1,75% Reflexion pro Oberfläche bei 400 - 700 nm
- Achromate mit **VIS-0°**- und **VIS-NIR**-Beschichtung ebenfalls erhältlich

TECHSPEC® Achromate mit MgF₂-Beschichtung bestehen aus zwei optischen Komponenten, die zusammengeklebt sind und so ein Zweilinsensystem bilden, welches sphärische und chromatische achsnahe Aberrationen korrigiert. Die Beschichtung der Linsen besteht aus einer einzigen Schicht MgF₂ und ermöglicht eine Reflexion unter 1,75% im Bereich von 400 bis 700 nm. Da Achromate durch ihren speziellen Aufbau aus zwei Linsen die Farbseparation des Glases korrigieren, eignen sich die TECHSPEC Achromate mit MgF₂-Beschichtung ideal für polychromatische Abbildungen (Weißlicht). Die Beseitigung der problematischen chromatischen Aberrationen macht Achromate zu kostengünstigsten Optionen für die polychromatische Abbildung oder Beleuchtung.

Technische Informationen

Beschichtungskurven

MgF₂ (400-700 nm)



Bitte beachten Sie, dass die Beschichtungswerte außerhalb des spezifizierten Designbereichs der Produkte theoretische Werte sind und abweichen können.

Please select your shipping country to view the most accurate inventory information, and to determine the correct Edmund Optics sales office for your order.

Wählen Sie Ihr Land/Ihre Region:



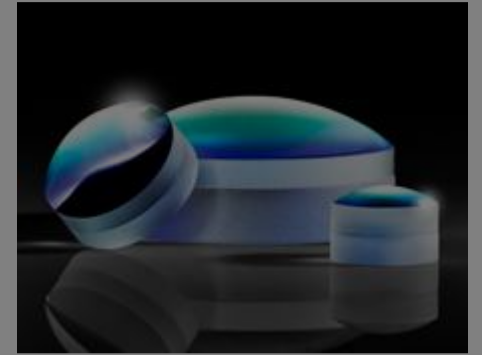
Halterungen für optische Komponenten



C-, S- und T-Mount runde Optikhalterungen

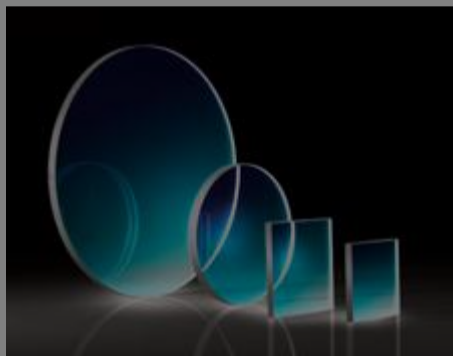


Basis- und Plus-Reinigungsset für optische Komponenten



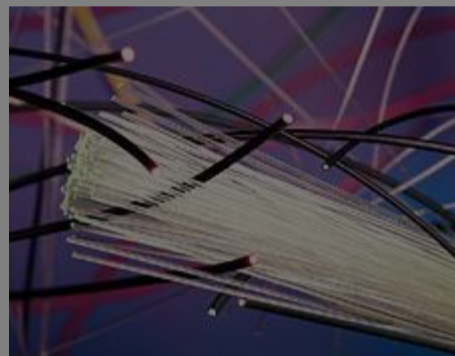
Asphärische Achromate

Häufig zusammen gekauft



#02-105 - Floatglasfenster 12,5mm Durchmesser
€15,00

Stk.



#02-532 - 500 µm, optische Plastikfaser ohne Hülle
€1,50

Stk.



#31-004 - Oberflächenspiegel, 9 x 9 mm, 4-6λ
€19,00

Stk.



#32-009 - Plankonvexe Linse (PCX), 9 mm D. x 13,5 mm BW, unbeschichtet
€31,75

Stk.

Kompatible Halterungen

	Titel	Typ	Vergleichen	Artikelnummer	Preis	Kaufen
	9mm Durchmesser, S-Mount Halterung für Achromate/dicke Linsen	Fixed		#63-950	€40,75 Angebotsanfrage	3 In Stock <input type="text" value="1"/>
	9mm Durchmesser, C-Mount Halterung Achromate/dicke Linsen	Fixed		#54-622	€59,50 Angebotsanfrage	3 In Stock <input type="text" value="1"/>

Check out our full selection of mounts [here](#).

Tipps & Downloads

Medientyp

ANWENDUNGSHINWEIS
Antireflexbeschich

ANWENDUNGSHINWEIS

ANWENDUNGSHINWEIS

- Anwendungshinweis
- Wissenschaftliche Veröffentlichung
- Video
- FAQ
- Glossar

Please select your shipping country to view the most accurate inventory information, and to determine the correct Edmund Optics sales office for your order.

Wählen Sie Ihr Land/Ihre Region:

WISSENSCHAFTLICHE VERÖFFENTLICHUNG

Achrotech: achromat cost versus performance...

ANWENDUNGSHINWEIS

Achromatische Linsen und ihre Eigenschaften

VIDEO

Achromatic Lenses Review

mehr anzeigen