

[Alle Produkte](#) / [Kameras](#) / [USB-Kameras](#)

[4 Produkte der Produktfamilie](#)

Allied Vision Alvium Camera, Full Housing S-Mount, mono

Mehr Produkte von [Allied Vision](#)

Please select your shipping country to view the most accurate inventory information, and to determine the correct Edmund Optics sales office for your order.

Wählen Sie Ihr Land/Ihre Region:

European Union

Absenden

1/2,9", 1,6 MP,



Allied Vision Alvium Camera, Full Housing S-Mount (Front)



Produkt #14-865 [KONTAKT](#) [Ähnliche Kameras](#)

- 1 + €360^{,00}

+ WARENKORB

Mengenrabatte	
Stk. 1+	€360,00 stückpreis
Need More?	Angebotsanfrage

! Preise
exklusiv der
geltenden
Mehrwertsteuer
und Abgaben

Downloadbereich	
Datenblatt:pdf	Software
EO Spec Sheet	

Spektrum: Monochrome

Produktdetails

Typ: Monochrome Camera	Modellnummer: 1800 U-158m
Hersteller: Allied Vision	Kamerareihe: Alvium

Physikalische und mechanische Eigenschaften

Größe (mm): 33 x 29 x 29 (includes connectors and lens mount)	Gewicht (g): 60
Gehäuse: Full	

Sensor

Bufferspeicher: 256KB	Sensorformat: 1/2.9"
Auflösung (Megapixel): 1.60	Bildrate (fps): 150.00
Pixel (h x v): 1,456 x 1,088	Pixelgröße, h x v (µm): 3.45 x 3.45
Sensorfläche, h x v (mm): 5.0 x 3.8	Bildverarbeitungssensor: CMOS MX273
Sensor: Progressive Scan CMOS	Verschlusstyp: Global
Pixeltiefe: 8/10/12 Bit	Belichtungszeit: 177µs - 10s
Dynamikbereich (dB): 72	Bildverarbeitungsschnittstelle: USB3 Vision v1.0, GenICam

Elektronische Spezifikationen

Energieverbrauch (W): 2.5	
----------------------------------	--

Anschlussmöglichkeiten Hardware & Schnittstelle

Schnittstelle:	USB 3.0 Gen 1	Stecker:	USB 3.0 Gen 1, Micro-B
Stromversorgung:	Power over USB or via GPIO	GPIOs:	4 Programmable
Synchronisation:	Hardware Trigger (GPIO) or Software Trigger		
GPIO- Steckertyp:	7-pin JST		

Please select your shipping country to view the most accurate inventory information, and to determine the correct Edmund Optics sales office for your order.

Wählen Sie Ihr Land/Ihre Region:

Gewinde & Montage	
Mount:	S-Mount (M12 x 0.5)
Gewinde:	¼-20 and M6 with Tripod Mount Adapter #14-156

Umwelt & Haltbarkeit	
Betriebstemperatur (°C):	20 to +65 (housing temperature)
Lagerungstemperatur (°C):	0 to +85

Konformität mit Standards	
RoHS 2015:	Konform
Reach 240:	Konform
Konformitätszertifikat: Anzeigen	

Produktdetails

Sony IMX273

- Kompaktes, kostengünstiges Design für Bildverarbeitung und Embedded-Anwendungen
- ALVIUM® System on Chip (SoC) mit On-Board-Bildverarbeitungsfunktion
- Bis zu 24,6 Megapixel, 1,2" Sensorformat
- Ebenfalls verfügbar sind **Allied Vision Alvium Kameraserie mit Anschluss unter 90°**

Allied Vision Alvium Kameras mit USB 3.0 zeichnen sich durch ein leichtes, kompaktes Design kombiniert mit der Technologie ALVIUM® System on Chip (SoC) aus, welche die integrierte Bildkorrektur und Bildvorverarbeitung übernimmt, um den Workload für den Computer zu reduzieren. Zusätzlich zu den Smart-Kamera-Funktionen sorgt die einzigartige SoC-Technologie für geringen Stromverbrauch und einfache Integration. Dies macht die Kameras ideal für die nächste Generation der industriellen Bildverarbeitung, Robotik und eingebettete Vision-Systeme. Die Kameras verwenden eine Vielzahl der beliebtesten Sony Pregius und On Semi CMOS-Sensoren mit hoher Bildqualität, schneller Bildrate und USB3-Vision-Schnittstelle. Die aktiv ausgerichtete Objektivhalterung minimiert Inkonsistenz und Variationen. Allied Vision Alvium Kameras mit USB 3.0 haben einen USB-Anschluss auf der Rückseite und sind als Monochrom- oder Farb-Versionen mit C-, CS- oder S-Mount verfügbar. Die geschlossenen Gehäuse sind am besten für Prototypen, Entwicklung und Endverbraucher geeignet. Offene Gehäuse und Platinen-Versionen besitzen keine Wärmesenke für den freiliegenden Bildsensor, um Platz zu sparen und die Systemintegration zu vereinfachen. Dies macht sie ideal für OEM-Embedded-Anwendungen.

Bitte beachten Sie: Platinen-Versionen besitzen keine Halterung für Objektive.

Zubehör

Hinweis: Nicht jedes Zubehör passt zu jeder Produktnummer. Wenn Sie unsicher sind, welches Zubehörteil kompatibel zu Ihrem Produkt ist, kontaktieren Sie uns [hier](#).

	Titel	Vergleichen	Artikelnummer	Preis	Kaufen
MEHR+	Adapter C-Mount auf M12-Objektiv mit O-Ring		#59-241	€46,75 Angebotsanfrage	3 In Stock <input type="text" value="1"/>
MEHR+	Adapter C-Mount auf M12-Objektiv		#53-675	€32,75 Angebotsanfrage	20+ In Stock <input type="text" value="1"/>
MEHR+	Adapter C-Mount auf M12 für UCi-Objektive		#12-879	€48,00 Angebotsanfrage	20+ In Stock <input type="text" value="1"/>
MEHR+	5 mm Abstandsring zur Umwandlung von CS-Mount-Kameras in C-Mount		#03-618	€29,00 Angebotsanfrage	20+ In Stock <input type="text" value="1"/>

	Titel	Vergleichen	Artikelnummer	Preis	Kaufen
MEHR+	USB-3.0-Kabel AVT Typ-A auf Micro-B (verschraubbar),		#14-903	€41,00	20+ In Stock <input type="text" value="1"/>
MEHR+	USB-3.0-Kabel Typ-A auf Micro-B (verschraubbar),				17 In Stock <input type="text" value="1"/>
MEHR+	Kabel JST 7 Pins, ohne Schraubverriegelung, 0,4 m Länge				KONTAKT <input type="text" value="1"/>
MEHR+	Kabel JST 7 Pins, mit Schraubverriegelung, 5 m Länge		#14-155	€29,00 Angebotsanfrage	20+ In Stock <input type="text" value="1"/>
MEHR+	Adapterplatte M6 und ¼-20 für Alvium		#14-156	€18,00 Angebotsanfrage	20+ In Stock <input type="text" value="1"/>

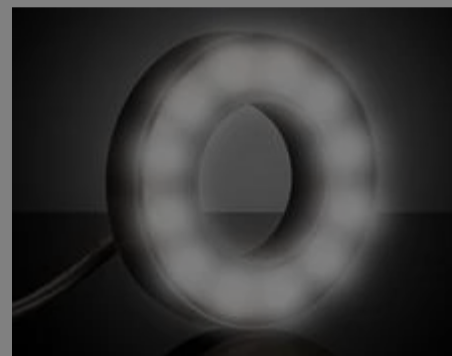
Please select your shipping country to view the most accurate inventory information, and to determine the correct Edmund Optics sales office for your order.

Wählen Sie Ihr Land/Ihre Region:

Passende Produkte



Bildverarbeitungsobjektive



Beleuchtung für Bildverarbeitung

Auswahl-Assistent für Objektive

Imaging

- Factory Automation
- Telecentric
- M12

- kundenspezifischer Sensor
- Kameratyp

Kameratyp:

Anzahl horizontaler Pixel:

1

Anzahl vertikaler Pixel :

2

Pixelgröße (µm):

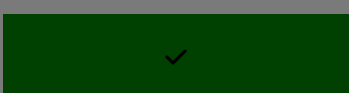
3

Arbeitsabstand (mm):

4

Horizontales Bildfeld (mm) :

5

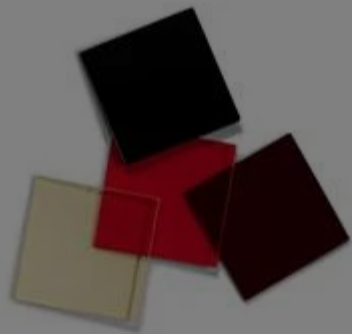


Please select your shipping country to view the most accurate inventory information, and to determine the correct Edmund Optics sales office for your order.

Wählen Sie Ihr Land/Ihre Region:

Wichtiger Hinweis: Die Werte repräsentieren theoretische Werte aus der Objektivdesign-Software. Die tatsächliche Leistung des Objektivs variiert aufgrund von Fertigungstoleranzen.

Häufig zusammen gekauft



#32-759 - SCHOTT Langpassfilter RG-850, 25,4 mm Durchm.
€65,00

Stk.



#34-212 - USB-3.0-Kabel Typ-A auf Micro-B (verschraubbar), 8 m
€92,00

Stk.



#48-924 - Hocheffizientes Fenster, 25,4 mm Durchm. x 1 mm
€27,50

Stk.



#54-853 - M12-Objektiv der grünen Serie, 8 mm BW, f/1,9
€87,00

Stk.

Tipps & Downloads

Medientyp

- Anwendungshinweis
- Video
- Veröffentlichte Artikel
- FAQ
- Glossar
- Technisches Tool

ANWENDUNGSHINWEIS

Sensorleistung und Grenzen

ANWENDUNGSHINWEIS

Bildgebungselekt 101: Digitalkamera-Einstellunae...

ANWENDUNGSHINWEIS

Bildgebungselekt 101: Kameraauflösung und ihr...

ANWENDUNGSHINWEIS

Kamerasensoren für industrielle Bildverarbeitung | Edmund...

VIDEO

How Do Cameras Work?

VERÖFFENTLICHTE ARTIKEL

Advancements in Short Wave Infrared Sensors

mehr anzeigen

Please select your shipping country to view the most accurate inventory information, and to determine the correct Edmund Optics sales office for your order.

Wählen Sie Ihr Land/Ihre Region: