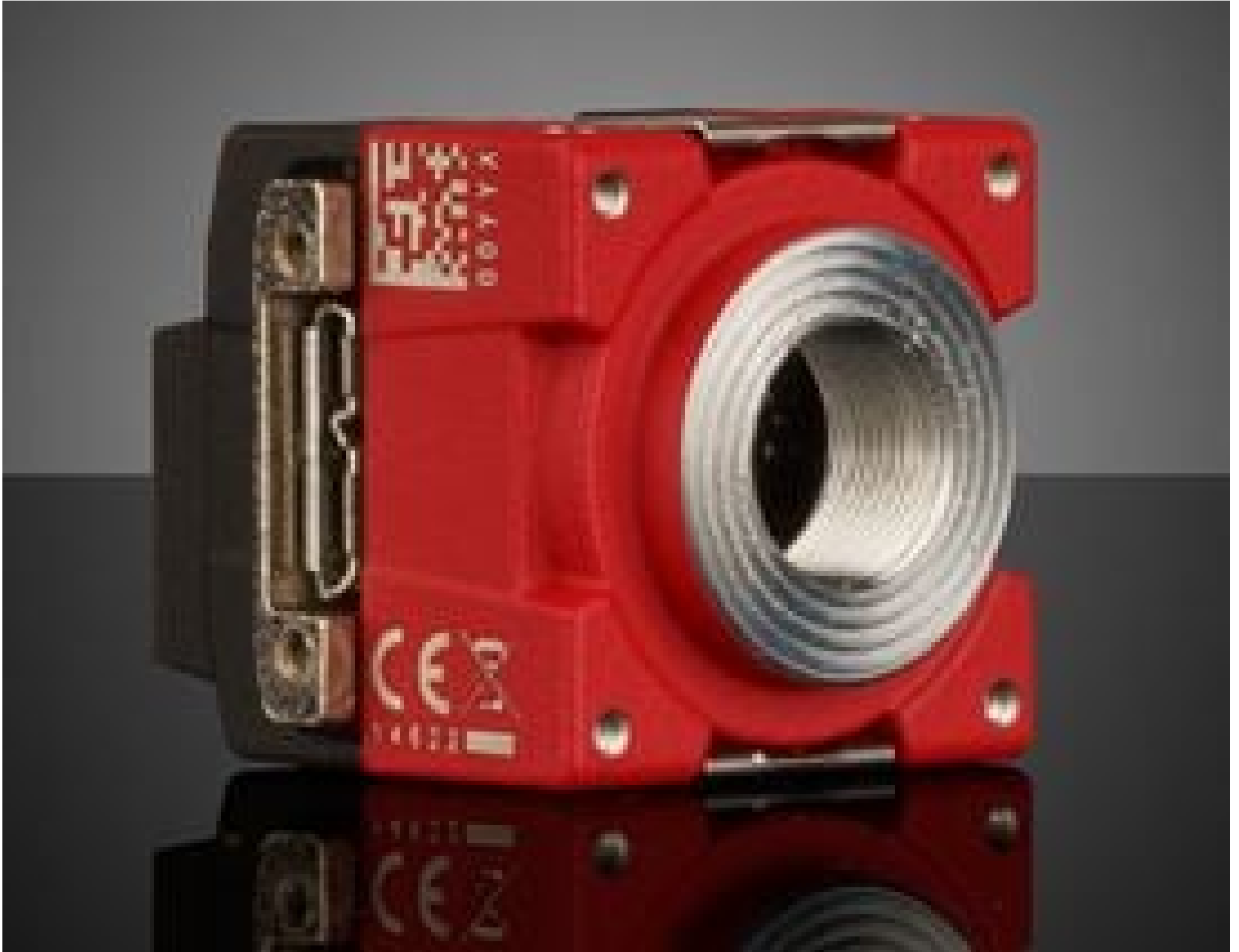


Allied Vision Alvium USB 3.1 Kamera 1800 U-2040c, 1,1", 20,4 MP, C-Mount, 90°, Farbe

Mehr Produkte von [Allied Vision](#)



Produkt #19-612 **2 In Stock**

[Ähnliche Kameras](#)

− 1 + €2.020⁰⁰

+ WARENKORB

Mengenrabatte

Stk. 1+ €2.020,00 stückpreis

Need More? [Angebotsanfrage](#)

ⓘ Preise exklusiv der geltenden Mehrwertsteuer und Abgaben

Bitte beachten Sie: Für den Betrieb wird Zubehör benötigt. | [Weitere Infos](#)

Downloadbereich

Color

Spektrum:

Produktdetails

Color Camera

Typ:

1800 U-2040c	Modellnummer:
Allied Vision	Hersteller:
Avium Right Angle	Kamerareihe:

Physikalische und mechanische Eigenschaften

38 x 32 x 29 (includes connectors and lens mount)	Größe (mm):
70	Gewicht (g):
Full	Gehäuse:

Sensor

256KB	ufferspeicher:
1.1"	Sensorformat:
20.40	Auflösung (Megapixel):
17.00	Bildrate (fps):
4,512 x 4,512	Pixel (h x v):
2.74 x 2.74	Pixelgröße, h x v (µm):
12.4 x 12.4	Sensorfläche, h x v (mm):
Sony IMX541	Bildverarbeitungssensor:
Progressive Scan CMOS	Sensor:
Global	Verschlusstyp:
8/10/12 Bit	Pixeltiefe:
164µs - 10s @ 450 MBps 161µs - 10s @ 200 MBps	Belichtungszeit:
Not Specified	Dynamikbereich (dB):
USB3 Vision v1.0, GenICam	Bildverarbeitungsstandard:

Elektronische Spezifikationen

3.9	Energieverbrauch (W):
-----	------------------------------

Anschlussmöglichkeiten Hardware & Schnittstelle

USB 3.1 Gen 1	Schnittstelle:
USB 3.1 Gen 1, Micro-B	Stecker:
Power over USB or via GPIO	Stromversorgung:
4 Programmable TTL GPIOs	GPIOs:
Hardware Trigger (GPIO) or Software Trigger	Synchronisation:
Back Panel (Right Angle)	Orientierung des Anschlusses:
7-pin JST	GPIO-Steckertyp:

Gewinde & Montage

C-Mount	Mount:
1/4-20 and M6 with Tripod Mount Adapter #14-156	Gewinde:

Umwelt & Haltbarkeit

+5 to +65	Betriebstemperatur (°C):
-----------	---------------------------------

-10 to +70

Lagerungstemperatur (°C):

Konformität mit Standards

[Konform](#)

RoHS 2015:

[Anzeigen](#)

Konformitätszertifikat:

[Konform](#)

Reach 240:

Produktdetails

- USB-Anschluss im rechten Winkel zu Objektiv
- Kompaktes, kostengünstiges Design für Bildverarbeitung und Embedded-Anwendungen
- ALVIUM® System on Chip (SoC) mit On-Board-Bildverarbeitungsfunktion
- Ebenfalls verfügbar sind [Allied Vision Alvium Kameras](#)

Allied Vision Alvium Kameras mit USB 3.1 und Anschluss unter 90° arbeiten mit der Technologie ALVIUM® System on Chip (SoC) und besitzen einen USB-Anschluss im rechten Winkel zum Objektiv. Sie haben ein leichtes und kleines Gehäuse und bieten eine umfangreiche Bildverarbeitungsbibliothek für die Bildkorrektur in der Kamera sowie eine Bildvorverarbeitung zur Entlastung von Computer und Prozessor und können einfach in Systeme integriert werden. Zusätzlich zu den Smart-Kamera-Funktionen sorgt die einzigartige SoC-Technologie für geringen Stromverbrauch und einfache Integration. Dies macht die Kameras ideal für die nächste Generation der industriellen Bildverarbeitung, Robotik und eingebettete Vision-Systeme. Die Kameras verwenden eine Vielzahl der beliebtesten Sony Pregius und On Semi CMOS-Sensoren mit hoher Bildqualität, schneller Bildrate und USB3 Vision Schnittstelle. Die aktiv ausgerichtete Objektivhalterung minimiert Inkonsistenz und Variationen. Allied Vision Alvium Kameras mit USB 3.1 und Anschluss unter 90° haben einen USB-Anschluss mit rechtem Winkel zum Objektiv und sind als Monochrom-, Farb- oder NIR-Versionen mit C-, CS- oder S-Mount verfügbar. Die geschlossenen Gehäuse sind am besten für Prototypen, Entwicklung und Endverbraucher geeignet. Offene Gehäuse und Platinen-Versionen besitzen keine Wärmesenke für den freiliegenden Bildsensor, um Platz zu sparen und die Systemintegration zu vereinfachen. Dies macht sie ideal für OEM-Embedded-Anwendungen.

Bitte beachten Sie: Platinen-Versionen haben keine Halterung für Objektive.