

[Alle Produkte](#) / [Kameras](#) / [USB-Kameras](#) / [Allied Vision Alvium Kameraserie](#)

[Alle Produkte der Produktfamilie](#)

# Allied Vision Alvium Camera, Partial Housing, Right Angle IO Port (Front)

## C-Mount, 90°, n

# 1/2,5", 5,0 MP,

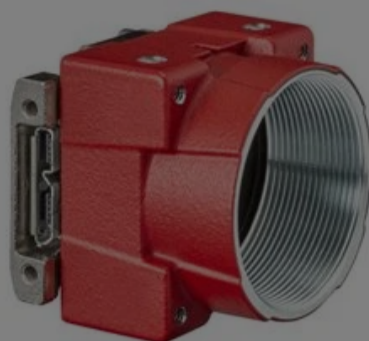
Mehr Produkte von [Allied Vision](#)

Please select your shipping country to view the most accurate inventory information, and to determine the correct Edmund Optics sales office for your order.

**Wählen Sie Ihr Land/Ihre Region:**

European Union

Absenden



Allied Vision Alvium Camera, Partial Housing, Right Angle IO Port (Front)



Produkt #14-144

KONTAKT

Ähnliche Kameras

- 1 +

€290<sup>,00</sup>

+ WARENKORB

Mengenrabatte	
Stk.	€290,00
1+	stückpreis
Need More?	<a href="#">Angebotsanfrage</a>

**!** Preise  
exklusiv der  
geltenden  
Mehrwertsteuer  
und Abgaben

Downloadbereich
Datenblatt:pdf
EO Spec Sheet
<a href="#">Alle Dateien herunterladen</a>

**Bitte beachten Sie:** Für den Betrieb wird Zubehör benötigt. | [Weitere Infos](#)

**Spektrum:** Monochrome

### Produktdetails

<b>Typ:</b> Monochrome Camera	<b>Modellnummer:</b> 1800 U-500m
<b>Hersteller:</b> Allied Vision	<b>Kamerareihe:</b> Alvium Right Angle

### Physikalische und mechanische Eigenschaften

<b>Größe (mm):</b> 30 x 32 x 29 (includes connectors and lens mount)	<b>Gewicht (g):</b> 50
<b>Gehäuse:</b> Partial	

### Sensor

<b>Bufferspeicher:</b> 256KB	<b>Sensorformat:</b> 1/2.5"
<b>Auflösung (Megapixel):</b> 5.00	<b>Bildrate (fps):</b> 67.00
<b>Pixel (h x v):</b> 2,592 x 1,944	<b>Pixelgröße, h x v (µm):</b> 2.2 x 2.2
<b>Sensorfläche, h x v (mm):</b> 5.7 x 4.3	<b>Bildverarbeitungsschnittstelle:</b> On-Chip AR0521
<b>Sensor:</b> Progressive Scan CMOS	<b>Verschlusstyp:</b> Rolling
<b>Pixeltiefe:</b> 8/10 bit	<b>Belichtungszeit:</b> 13µs - 849ms
<b>Dynamikbereich (dB):</b> 63	<b>Bildverarbeitungsstandard:</b> USB Vision v1.0, GenICam

## Elektronische Spezifikationen

**Energieverbrauch (W):** 2.2

## Anschlussmöglichkeiten Hardware

**Schnittstelle:** USB 3.1 Gen 1

**Stromversorgung:** Power over USB or via GPIO

**Synchronisation:** Hardware Trigger (GPIO) or Software Trigger

**GPIO-Steckertyp:** 7-pin JST

Please select your shipping country to view the most accurate inventory information, and to determine the correct Edmund Optics sales office for your order.

**Wählen Sie Ihr Land/Ihre Region:**

TTL GPIOs

**Orientierung des Anschlusses:** Back Panel (Right Angle)

## Gewinde & Montage

**Mount:** C-Mount

**Gewinde:** ¼-20 and M6 with Tripod Mount Adapter [#14-156](#)

## Umwelt & Haltbarkeit

**Betriebstemperatur (°C):** +5 to +65

**Lagerungstemperatur (°C):** 0 to +70

## Konformität mit Standards

**RoHS 2015:** **Konform**

**Konformitätszertifikat:** [Anzeigen](#)

**Reach 240:** **Konform**

## Produktdetails

ON Semi AR0521

- USB-Anschluss im rechten Winkel zu Objektiv
- Kompaktes, kostengünstiges Design für Bildverarbeitung und Embedded-Anwendungen
- ALVIUM® System on Chip (SoC) mit On-Board-Bildverarbeitungsfunktion
- Ebenfalls verfügbar sind [Allied Vision Alvium Kameras](#)

Allied Vision Alvium Kameras mit USB 3.1 und Anschluss unter 90° arbeiten mit der Technologie ALVIUM® System on Chip (SoC) und besitzen einen USB-Anschluss im rechten Winkel zum Objektiv. Sie haben ein leichtes und kleines Gehäuse und bieten eine umfangreiche Bildverarbeitungsbibliothek für die Bildkorrektur in der Kamera sowie eine Bildvorverarbeitung zur Entlastung von Computer und Prozessor und können einfach in Systeme integriert werden. Zusätzlich zu den Smart-Kamera-Funktionen sorgt die einzigartige SoC-Technologie für geringen Stromverbrauch und einfache Integration. Dies macht die Kameras ideal für die nächste Generation der industriellen Bildverarbeitung, Robotik und eingebettete Vision-Systeme. Die Kameras verwenden eine Vielzahl der beliebtesten Sony Pregius und On Semi CMOS-Sensoren mit hoher Bildqualität, schneller Bildrate und USB3 Vision Schnittstelle. Die aktiv ausgerichtete Objektivhalterung minimiert Inkonsistenz und Variationen. Allied Vision Alvium Kameras mit USB 3.1 und Anschluss unter 90° haben einen USB-Anschluss mit rechtem Winkel zum Objektiv und sind als Monochrom-, Farb- oder NIR-Versionen mit C-, CS- oder S-Mount verfügbar. Die geschlossenen Gehäuse sind am besten für Prototypen, Entwicklung und Endverbraucher geeignet. Offene Gehäuse und Platinen-Versionen besitzen keine Wärmesenke für den freiliegenden Bildsensor, um Platz zu sparen und die Systemintegration zu vereinfachen. Dies macht sie ideal für OEM-Embedded-Anwendungen.

**Bitte beachten Sie:** Platinen-Versionen haben keine Halterung für Objektive.

## Zubehör

**Hinweis:** Nicht jedes Zubehör passt zu jeder Produktnummer. Wenn Sie unsicher sind, welches Zubehörteil kompatibel zu Ihrem Produkt ist, kontaktieren Sie uns [hier](#).

	Titel	Vergleichen	Artikelnummer	Preis	Kaufen
<a href="#">MEHR+</a>	USB-3.0-Kabel Typ-A auf Micro-B (verschraubbar), 8 m		<a href="#">#34-212</a>	€92,00 <a href="#">Angebotsanfrage</a>	17 In Stock <input type="text" value="1"/>
<a href="#">MEHR+</a>	Kabel JST 7 Pins, ohne Schraubverriegelung, 0,4 m Länge		<a href="#">#14-154</a>	€12,00 <a href="#">Angebotsanfrage</a>	<a href="#">KONTAKT</a> <input type="text" value="1"/>

	Titel	Vergleichen	Artikelnummer	Preis	Kaufen
<b>MEHR+</b>	Kabel JST 7 Pins, mit Schraubverriegelung, 5 m Länge			€29,00	20+ In Stock <input type="text" value="1"/>
<b>MEHR+</b>	Adapterplatte M6 und 1/4" für Alvium				20+ In Stock <input type="text" value="1"/>
<b>MEHR+</b>	Objektiv mit Festbrennweite der UC-Serie, 4 mm				5 In Stock <input type="text" value="1"/>
<b>MEHR+</b>	Objektiv mit Festbrennweite der UC-Serie, 6 mm		#33-301	€260,00 Angebotsanfrage	20+ In Stock <input type="text" value="1"/>
<b>MEHR+</b>	Objektiv mit Festbrennweite der UC-Serie, 8 mm		#33-307	€260,00 Angebotsanfrage	KONTAKT <input type="text" value="1"/>
<b>MEHR+</b>	Objektiv mit Festbrennweite der UC-Serie, 12 mm		#33-303	€260,00 Angebotsanfrage	20+ In Stock <input type="text" value="1"/>
<b>MEHR+</b>	Objektiv mit Festbrennweite der UC-Serie, 16 mm		#33-304	€260,00 Angebotsanfrage	20+ In Stock <input type="text" value="1"/>
<b>MEHR+</b>	Objektiv mit Festbrennweite der UC-Serie, 25 mm		#33-305	€260,00 Angebotsanfrage	5 In Stock <input type="text" value="1"/>

Please select your shipping country to view the most accurate inventory information, and to determine the correct Edmund Optics sales office for your order.

**Wählen Sie Ihr Land/Ihre Region:**

### Passende Produkte



Allied Vision Alvium Kameraserie mit USB 3.0



Objektive mit Festbrennweite der HP-Serie



Objektive mit Festbrennweite der C-Serie



M12-Objektive der blauen Serie

### Auswahl-Assistent für Objektive



- Factory Automation
- Telecentric
- M12

---

- kundenspezifischer Sensor
- Kameratyp

Kameratyp:

Anzahl horizontaler Pixel:

1

Anzahl vertikaler Pixel :

2

Pixelgröße (µm):

Please select your shipping country to view the most accurate inventory information, and to determine the correct Edmund Optics sales office for your order.

**Wählen Sie Ihr Land/Ihre Region:**

3   
Arbeitsabstand (mm):

4   
Horizontales Bildfeld (mm):

5

**Wichtiger Hinweis:** Die Werte repräsentieren theoretische Werte aus der Objektivdesign-Software. Die tatsächliche Leistung des Objektivs variiert aufgrund von Fertigungstoleranzen.

## Häufig zusammen gekauft



#88-058 - USB-3.1-Kabel Typ-A auf Micro-B (verschraubbar), 5 m  
€38,00

Stk.



#14-156 - Adapterplatte M6 und 1/4-20 für Alvium  
€18,00

Stk.



#59-854 - VZM Ringlichtadapter  
€107,00

Stk.

## Tipps & Downloads

### Medientyp

- Anwendungshinweis
- Video
- Veröffentlichte Artikel
- FAQ
- Glossar
- Technisches Tool

ANWENDUNGSHINWEIS

Sensorleistung und Grenzen

ANWENDUNGSHINWEIS

Bildgebungselekt 101: Digitalkamera-Einstellunae...

ANWENDUNGSHINWEIS

Bildgebungselekt 101: Kameraauflösung und ihr...

ANWENDUNGSHINWEIS

VIDEO

VERÖFFENTLICHTE ARTIKEL

Kamerasensoren  
für industrielle  
Bildverarbeitung  
| Edmund...

How Do  
Cameras  
Work?

Advancements  
in Short Wave  
Infrared  
Sensors

Please select your shipping country to view the most accurate inventory information,  
and to determine the correct Edmund Optics sales office for your order.

**Wählen Sie Ihr Land/Ihre Region:**