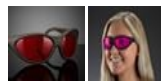


Laserschutz-Komfortbrille LS06, verstellbare Bügellänge



Image represents frame style only. Filter color will vary by product specification.



Produkt #12-735 **4 In Stock**

- 1 + €234.⁰⁰

+ WARENKORB

Mengenrabatte	
Stk. 1-5	€234,00 stückpreis
Stk. 6-10	€210,60 stückpreis
Stk. 11-25	€187,20 stückpreis
Need More?	Angebotsanfrage

ⓘ Preise exklusiv der geltenden Mehrwertsteuer und Abgaben

Downloadbereich

Produktdetails

Adjustable Temples Wrap Around

Art:

Zertifizierung EN 207/208:
D LB8 + IR LB4 @ 190-315nm, DIRMLB6 @ 315-390nm, D LB6, IMLB7, + R LB5 @ 720-810nm, DIRM

Polymer **Filtermaterial:**

LS06 **Filter:**

Optische Eigenschaften

Optische Dichte OD:
>6 @ 190 - 400nm
>7 @ 720 - 810nm
>5 @ 810 - 830nm

Pink **Farbe:**

Durchlässigkeit für sichtbares Licht VLT (%):
33

Konformität mit Standards

Konform **RoHS 2015:**

Anzeigen **Konformitätszertifikat:**

Produktdetails

- CE-zertifizierter Laserstrahlenschutz
- Versionen für ultraviolette, sichtbare und infrarote Laser
- Erhältlich in acht verschiedenen Ausführungen, siehe unten

Laserschutzbrillen und Laserschutz-Korbbrillen zeichnen sich durch eine hohe optische Dichte im angegebenen Wellenlängenbereich aus, um vor Laserstrahlung zu schützen. Die haltbaren Gläser sind aus absorbierenden Farbstoffen für den Laserschutz gegossen, sodass versehentliche Kratzer keinen Einfluss auf ihre Leistung haben. Es sind Versionen für den Schutz vor ultravioletten, sichtbaren und infraroten Lasern verfügbar. Alle Laserschutzbrillen sind CE-zertifiziert und werden mit einem Hartschalenetui, einer Umhängeschnur und einem Mikrofasertuch geliefert.

Laserbrillen sind in acht Ausführungen verfügbar:

Laserschutz-Korbbrille: Passt über Korrekturbrillen und ist belüftet, um ein Beschlagen zu verhindern, und hat die Standardform einer „Laborbrille“.

Überbrille: Passt über eine Korrekturbrille und hat einen Seitenschutz, um ein großes Blickfeld zu bieten.

Komfortbrille, verstellbare Bügellänge: Wrap-Around-Design, die Bügel lassen sich in Länge und Winkel verstellen.

Komfortbrille, verstellbare Steglänge: Wrap-Around-Design mit verstellbarem Steg und bequemen Bügeln.

Belüftete Überbrille: Verfügt über ein modernes, belüftetes Design und ist für das Tragen über einer Korrekturbrille gedacht.

Belüftet, verstellbare Bügellänge: Modernes, belüftetes Design mit verstellbaren Bügeln für mehr Komfort bei Langzeiteinsatz.

1 + 1 Aufklappbar: Verfügt über zwei verschiedene Laserschutzfilter, einen im Grundrahmen und einen im aufklappbaren Aufsatz. Ideal für den Einsatz mit mehreren Lasern, deren Wellenlängen stark voneinander abweichen.

Überbrille aufklappbar: Verfügt über einen leeren Grundrahmen, der das Einsetzen einer Korrekturbrille ermöglicht, mit einem Laserschutzfilter im aufklappbaren Aufsatz.

XL Überbrille: Mit größerem Rahmen, der über größere Korrekturbrillen passt.

Warnung: Da die Möglichkeit von Augenschäden besteht, sollte vor Kauf der individuell benötigte Laserschutz vom jeweiligen Lasersicherheitsbeauftragten bestimmt werden.