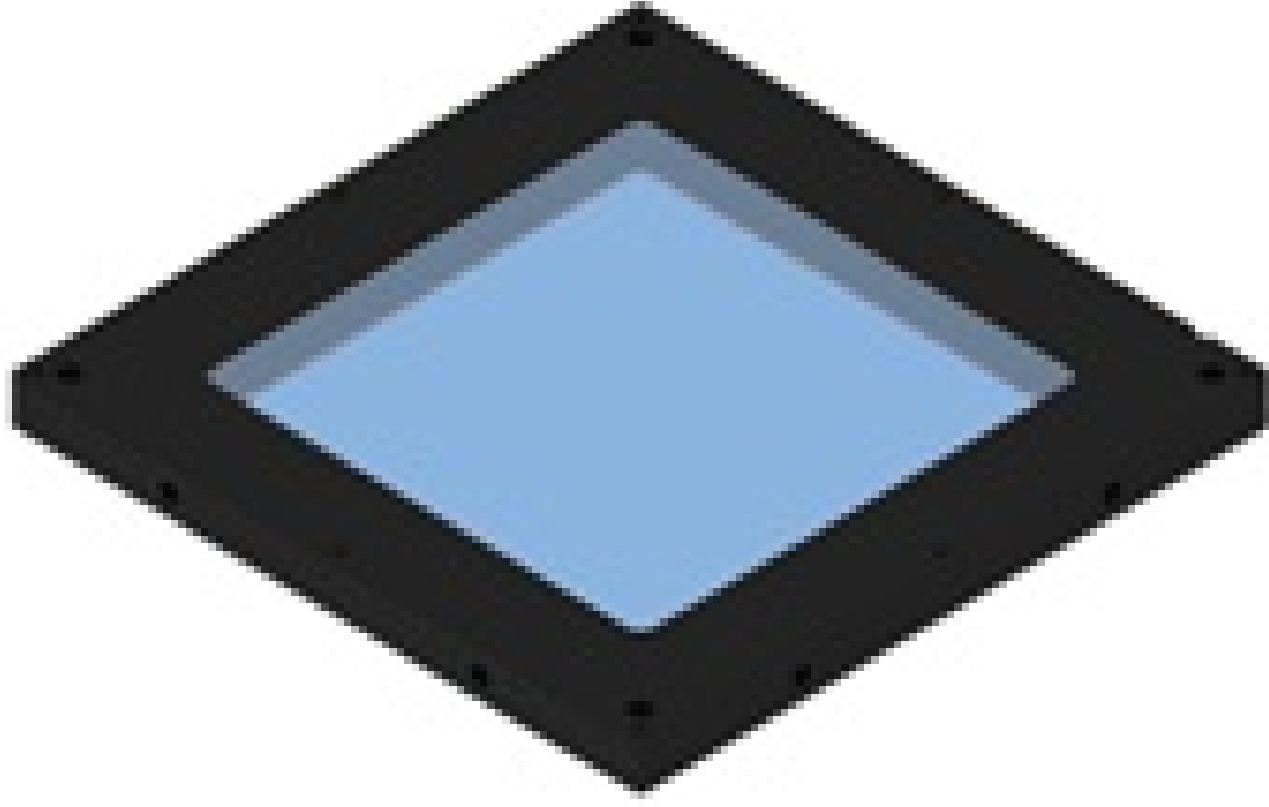


Flache Dombeleuchtung LFXV-100BL

Mehr Produkte von [CCS](#)



Produkt #19-966 **1 In Stock**

1 €2.795⁰⁰

[+ WARENKORB](#)

Mengenrabatte

Stk. 1+	€2.795,00 stückpreis
Need More?	Angebotsanfrage

! Preise exklusiv der geltenden Mehrwertsteuer und Abgaben

Downloadbereich

Produktdetails

LFXV-100BL **Modellnummer:**

LED Illuminator **Beleuchtungsart:**

CCS **Hersteller:**

Flat Dome Light **Gehäusegeometrie:**

Constant **Betriebsmodus:**

Physikalische und mechanische Eigenschaften

143 x 143 x 10 **Größe (mm):**

400 **Gewicht (g):**

100 x 100 **Aktive Fläche (mm):**

Optische Eigenschaften

Blue **Farbe:**

465 **Wellenlänge (nm):**

Elektronische Spezifikationen

19 **Energieverbrauch (W):**

Anschlussmöglichkeiten Hardware & Schnittstelle

24 **Eingangsspannung (V):**

Stromversorgung:
Power Supply Required and Sold Separately.
USA: [#73-491](#)
Europe: [#73-491](#)
Japan: [#89-513](#)
Korea: [#33-773](#)
China: [#73-491](#)

Konformität mit Standards

[Anzeigen](#) **Konformitätszertifikat:**

Produktdetails

- Dünnes, kompaktes und leichtes Gehäuse
- Verfügbar in verschiedenen LED-Farben
- Quadratische und rechteckige Formen erhältlich

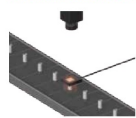
CCS flache Dombeleuchtungen bieten eine ähnliche Beleuchtung wie koaxiale Beleuchtungen oder Standard-Dombeleuchtungen, besitzen aber ein leichteres und kompakteres Gehäuse. Standard-Dombeleuchtungen sind ideal, um eine diffuse Beleuchtung zu erzeugen, die glänzende Reflexionen minimiert. Allerdings schränken die Größe und die Bildgebung durch ein kleines Loch im Gehäuse ihren Einsatz in Anwendungen mit geringem Platz ein. Die flachen Dombeleuchtungen bieten die gleiche diffuse Beleuchtung wie Standard-Dombeleuchtungen, haben aber ein nur 10 mm dickes, flaches Gehäuse mit einer großen Fläche für die Bildgebung und erhöhen somit signifikant die Einsatzmöglichkeiten bei verschiedenen Arbeitsabständen, Abbildungstiefen und Bildfeldern. Die CCS flachen Dombeleuchtungen erzeugen bei langen Arbeitsabständen eine Beleuchtung ähnlich einer koaxialen Beleuchtung, die perfekt zur Reduzierung von Schatten und Glanz geeignet ist. Die große Flexibilität macht die flachen Dombeleuchtungen ideal für eine Vielzahl von Industrie- und Bildverarbeitungsanwendungen und hilft vor allem bei der Abbildung von strukturierten, glänzenden und unebenen Oberflächen.

Technische Informationen

Imaging Examples Introducing various examples using unique characteristics of the Flat Dome Lights

Electronic Components Industry

Imaging Characters on a Textured Metal Surface



The surface texture makes it difficult to read the characters clearly.



Effects from the surface texture are suppressed so that the characters stand out clearly.

Electronic Components Industry

Imaging Characters on Button Batteries



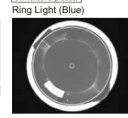
The textured surface makes it impossible to read the printed characters.



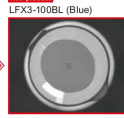
Effects from the textured surface are suppressed so that the characters stand out clearly.

Packaging Industry

Imaging Shrink Film of Containers



The shrink film is poorly imaged.



The shrink film is clearly imaged.