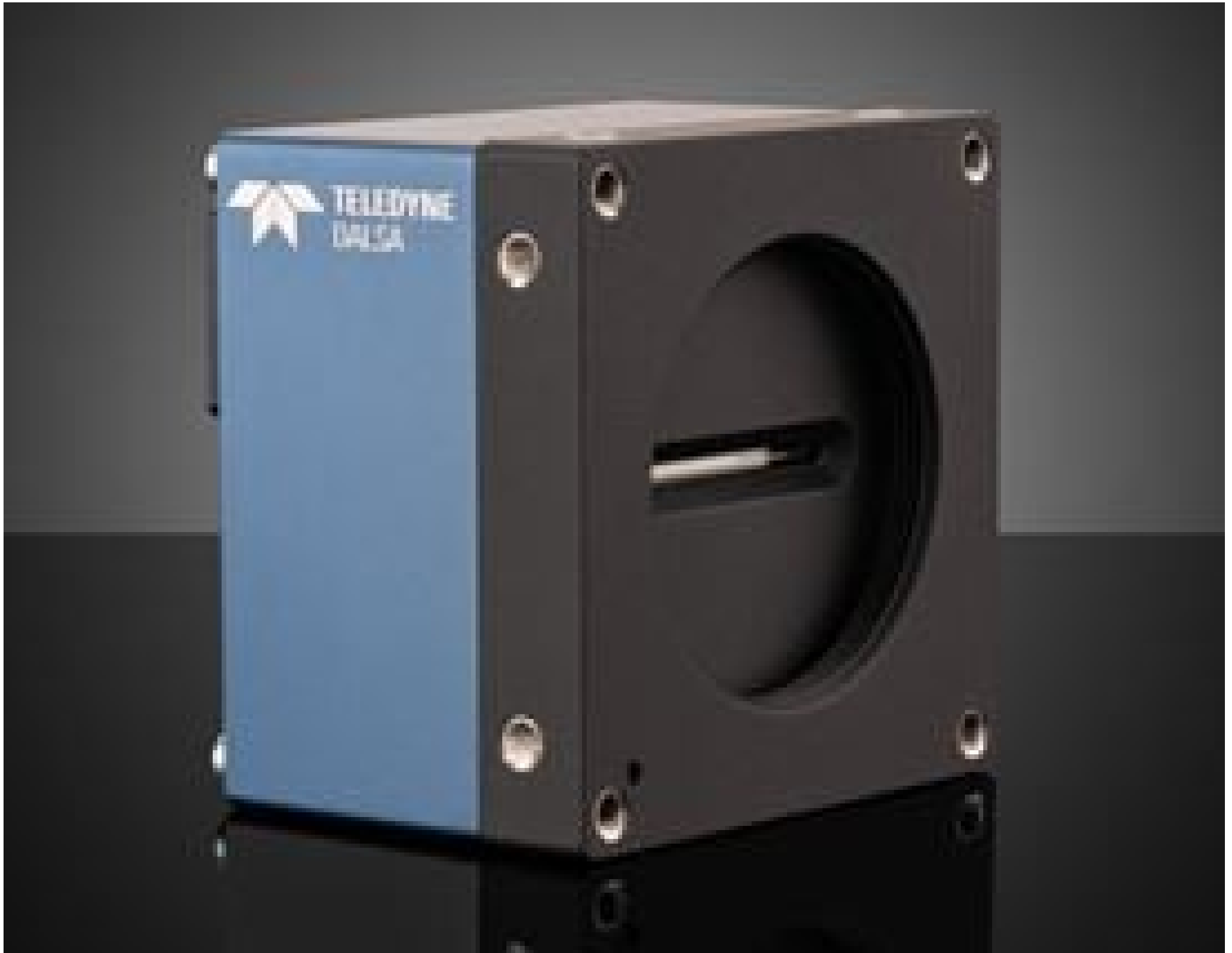


# DALSA Linea GigE-Zeilenkamera LA-GC-02K05B-00-R

Mehr Produkte von [Teledyne DALSA](#)



Teledyne DALSA Linea GigE Line Scan Cameras - Front



Produkt #71-782 **1 In Stock**

⊖ 1 ⊕ €1.690<sup>00</sup>

**+ WARENKORB**

#### Mengenrabatte

Stk. 1+	€1.690,00 stückpreis
Need More?	<a href="#">Angebotsanfrage</a>

ⓘ Preise exklusiv der geltenden Mehrwertsteuer und Abgaben

Downloadbereich

Color **Spektrum:**

#### Produktdetails

Color Camera **Typ:**

LA-GC-02K05B-00-R **Modellnummer:**

Teledyne DALSA	<b>Hersteller:</b>
LINEA™	<b>Kamerareihe:</b>
2048 x 2	<b>Auflösung (Pixel):</b>
<b>Physikalische und mechanische Eigenschaften</b>	
62 x 62 x 46.64 (excludes connectors and lens mount)	<b>Größe (mm):</b>
280	<b>Gewicht (g):</b>
Full	<b>Gehäuse:</b>
<b>Sensor</b>	
7.04 x 7.04	<b>Pixelgröße, h x v (µm):</b>
DALSA Line Scan CMOS	<b>Sensor:</b>
8 bit	<b>Pixeltiefe:</b>
>60.00	<b>Dynamikbereich (dB):</b>
GigE Vision v1.2	<b>Bildverarbeitungsstandard:</b>
26 (45 TurboDrive)	<b>Maximale Zeilenrate (kHz):</b>
<b>Elektronische Spezifikationen</b>	
<8	<b>Energieverbrauch (W):</b>
<b>Anschlussmöglichkeiten Hardware &amp; Schnittstelle</b>	
GigE	<b>Schnittstelle:</b>
GigE, RJ45 with Screw Locks	<b>Stecker:</b>
+12 to +24V DC HD15 Connector	<b>Stromversorgung:</b>
Back Panel	<b>Orientierung des Anschlusses:</b>
HD15 (High Density)	<b>GPIO-Steckertyp:</b>
<b>Gewinde &amp; Montage</b>	
M42-Mbunt	<b>Mount:</b>
<b>Umwelt &amp; Haltbarkeit</b>	
0 to +65	<b>Betriebstemperatur (°C):</b>
(Front Plate)	<b>Lagerungstemperatur (°C):</b>
<b>Konformität mit Standards</b>	
<a href="#">Anzeigen</a>	<b>Konformitätszertifikat:</b>

## Produktdetails

- Zeilenraten von 13 - 52 kHz
- Auflösungen 2k, 4k oder 8k
- Einfache Integration über Gigabit-Ethernet-Verbindung
- Teledyne TurboDrive™
- Monochrom- und Farbversionen verfügbar

Teledyne Imaging DALSA Linea GigE-Zeilencameras verwenden ein eindimensionales Pixelarray, um ein zweidimensionales Bild aufzubauen und sind preisgünstiger als Flächenkameras. Dank der firmeneigenen TurboDrive™-Technologie von Teledyne DALSA erreichen die Kameras Zeilenraten von bis zu 52 kHz (bis zu 80 kHz im Burst-Modus) ohne Veränderung Ihres GigE-Netzwerks. Bei diesen Kameras können die Einstellungen in jeder Zeile geändert werden und es sind bis zu fünf verschiedene individuelle Nutzerkonfigurationen möglich. So kann beispielsweise jede Zeile während eines einzigen Durchgangs eine andere Lichtquelle, einen anderen Beleuchtungswinkel, eine andere Belichtungszeit und eine andere Verstärkung aufweisen. Teledyne Imaging DALSA Linea GigE-Zeilencameras bieten höhere Dynamikbereiche als alternative Bildaufnahmemethoden und sind mit den Auflösungen 2k, 4k oder 8k verfügbar. Die Kameras sind ideal für automatisierte optische Inspektionen, Sortiersysteme, Materialinspektionen und allgemeine Bildverarbeitungsanwendungen. In dieser [Veröffentlichung](#) finden Sie weitere Informationen zu Anwendungen, die vom Einsatz der Zeilencameras profitieren. **Hinweis:** Für den GPIO-Betrieb ist ein H15-Kabel erforderlich, das nicht im Lieferumfang dieser Kameras enthalten ist.

**Sapera LT** is a free image acquisition and control software development toolkit (SDK) for Teledyne DALSA'S 1D cameras / 2D cameras / 3D Laser Profiler cameras and frame grabbers. Hardware independent in nature, Sapera LT offers a rich development ecosystem for machine vision OEMs and system integrators. Sapera LT supports image acquisition from cameras and frame grabbers based on machine vision standards including GigE Vision™, CameraLink®, CameraLink HS™, CoaXpress®, and USB3 Vision™.

