

Alle Produkte / Optikkomponenten
/ Lightpath Baugruppen für die t

7 Produkte der Produktfamilie

Lightpath 710035 mm BW, f/1,0

Mehr Produkte von [Lightpath®](#)

Please select your shipping country to view the most accurate inventory information, and to determine the correct Edmund Optics sales office for your order.

Wählen Sie Ihr Land/Ihre Region: European Union

Absenden



Produkt #15-689 **AUSVERKAUF** **KONTAKT**

1

€206^{,95}

+ WARENKORB

Mengenrabatte	
Stk.	€206,95
1+	stückpreis
Need More?	Angebotsanfrage

Preise exklusiv
der geltenden
Mehrwertsteuer
und Abgaben

Downloadbereich

- STEP:step
- Kurven:pdf
- PDF-Zeichnung:pdf
- IGES:igs
- Datenblatt:pdf
- eDrawing:eprt
- EO Spec Sheet
- [Alle Dateien herunterladen](#)

Produktdetails

Kompatibles Laserfenster: Thickness: 0.70mm
Material: Si

Artikelnummer von LightPath: 7100350

Physikalische und mechanische Eigenschaften

Freie Apertur CA (mm): 15.10

Aufbau: Matte Black
Anodized Aluminum
Housing

Länge (mm): 18.67

Vorderer Durchmesser (mm): 24.00

Optische Eigenschaften

Effektive Brennweite EFL (mm): 15.00

Substrat: Black
Diamond™ BD-6

Blende: 1.0

Beschichtung: BBAR (8000-12000nm)

Wellenlängenbereich (nm): 8000 - 12000

Beschichtungsspezifikation: 75% @ 8000 - 12,000nm

Brechungsindex (n_d) @ 10µm: 2.7816

Brechungsindex (n_d) @ 14µm: 2.7683

Brechungsindex (n_d) @ 4µm: 2.7978

Arbeitsabstand (mm): 11.24

Sensor

Empfohlenes Sensorformat (h x v/Pixelgröße): 384 x 288 / 17µm

Gewinde & Montage

Gewinde: M25 x 0.5

Gewindelänge (mm): 7.00

Materialeigenschaften

Thermischer Ausdehnungskoeffizient CTE (10⁻⁶/°C): 22.5

Please select your shipping country to view the most accurate inventory information, and to determine the correct Edmund Optics sales office for your order.

Wählen Sie Ihr Land/Ihre Region:

Konformität mit Standards

RoHS 2015: **Konform**

Konformitätszertifikat: **Anzeigen**

Reach 233: **Konform**

Produktdetails

- Präzise gepresste Chalkogenid-Asphären
- Kompakte Größe ideal für Kameras für die thermische Bildgebung
- Brennweiten von 2,7 mm bis 24 mm

Lightpath[®] Baugruppen für die thermische Bildgebung sind eine kostengünstige Alternative zu diamantgedrehten Infrarotlinsen für Anwendungen im mittleren oder langwelligen Infrarotbereich. Die Linsen sind aus BD6[™] gepresst, einem Chalkogenid-Glas, das hohe Transmission von 1 bis 15 µm bietet und von -40 bis +85°C optisch athermalisiert ist. Die Linsen haben eine breitbandige Antireflexionsbeschichtung von 8 bis 12 µm und sind in kompakten, schwarz eloxierten Aluminiumgehäusen gefasst, die ein Gewinde zur Fokussierung besitzen. Lightpath[®] Baugruppen für die thermische Bildgebung sind ideal für die medizinische Diagnostik, Gasmessung, thermische Bildgebung, Sicherheitsanwendungen und die Fertigungskontrolle geeignet. Es sind Objektive mit Brennweiten von 2,7 bis 24 mm verfügbar, die Sensorgrößen von 80 x 80 bis 640 x 480 Pixel abdecken.

Häufig zusammen gekauft



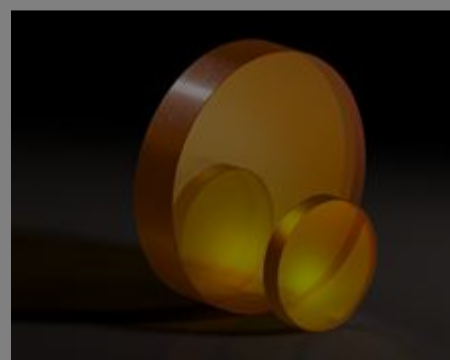
#66-897 - M12-Objektiv, 50 mm Brennweite, IR-Cut-Filter bei 650 nm, f/2,5
€87,00

Stk.



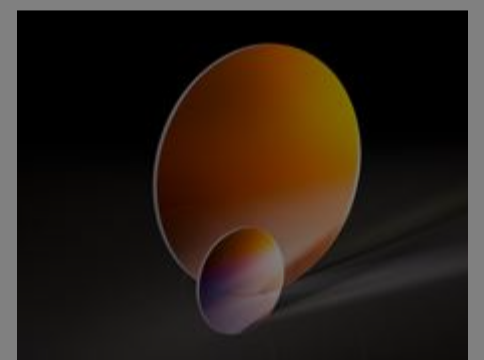
#37-069 - Scorpii[®] Nd:YAG-Strahllaufweiter, 1064 nm, 10X
€206,00

Stk.



#39-424 - ZnSe-Fenster, 25,4 mm D. x 1 mm Dicke, 8-12 µm Beschichtung
€422,00

Stk.



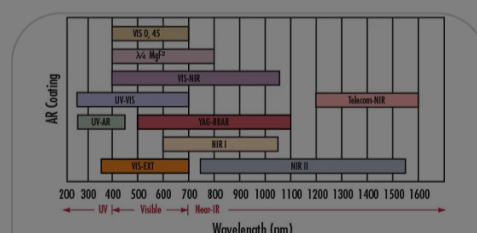
#11-752 - Dünnes IR-Ultrakurzimpulsfenster, unbeschichtet, 12,7 mm Durchm.
€115,00

Stk.

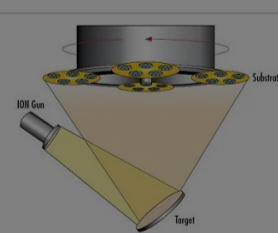
Tipps & Downloads

Medientyp

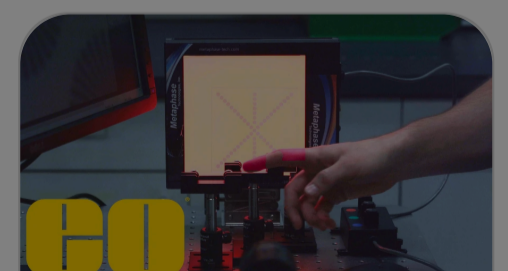
- Anwendungshinweis
- Video
- Wissenschaftliche Veröffentlichung
- Glossar
- FAQ
- Veröffentlichte Artikel
- Technisches Tool



ANWENDUNGSHINWEIS
Antireflexbeschich



ANWENDUNGSHINWEIS
Eine Einführung in optische Beschichtungen

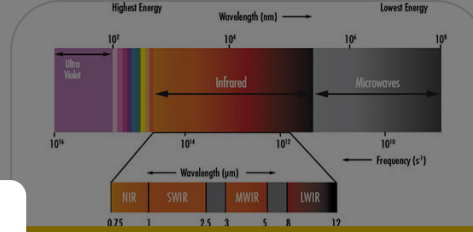
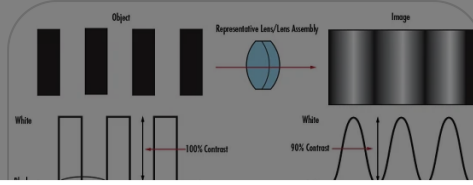
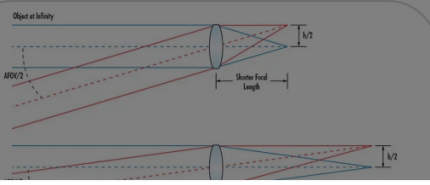


VIDEO
Wavelength and f#

Please select your shipping country to view the most accurate inventory information, and to determine the correct Edmund Optics sales office for your order.

Wählen Sie Ihr Land/Ihre Region:

mehr anzeigen



ANWENDUNGSHINWEIS
Was ist SWIR?