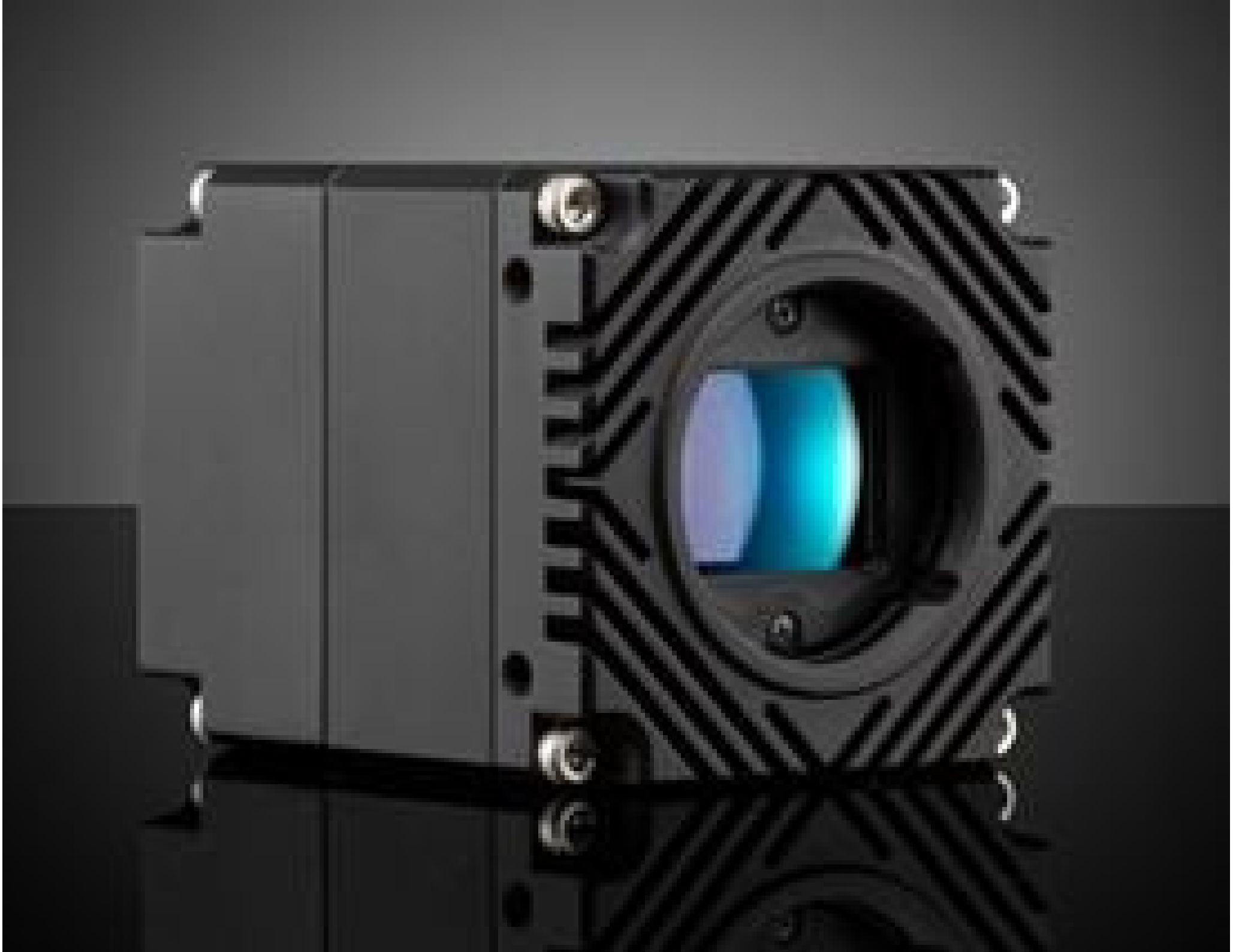


LUCID Vision Labs Atlas™ ATL028S-MC monochrome Kamera, Sony IMX421, 2,8 MP (Rezertifiziert 05-P)

Mehr Produkte von [LUCID Vision Labs™](#)



LUCID Vision Labs Atlas™ Power over Ethernet (PoE) 5GBASE-T (5GigE) Cameras

Produkt #17-108-RCD-05P **REZERTIFIZIERT** **1 In Stock**

[Ähnliche Kameras](#)

1 €900⁰⁰

+ WARENKORB

Mengenrabatte	
Stk. 1+	€900,00 stückpreis
Need More?	Angebotsanfrage

! Preise exklusiv der geltenden Mehrwertsteuer und Abgaben

Bitte beachten Sie: Für den Betrieb wird Zubehör benötigt. | [Weitere Infos](#)

Downloadbereich

Spektrum:
Monochrome

Produktdetails

Typ:
Monochrome Camera

ATL028S-MC	Modellnummer:
Lucid Vision Labs	Hersteller:
Atlas™	Kamerareihe:

Physikalische und mechanische Eigenschaften

55 x 55 x 70 (excludes connectors and lens mount)	Größe (mm):
240	Gewicht (g):
Full	Gehäuse:

Sensor

380MB	ufferspeicher:
2/3"	Sensorformat:
2.80	Auflösung (Megapixel):
173.00	Bildrate (fps):
1,936 x 1,464	Pixel (h x v):
4.5 x 4.5	Pixelgröße, h x v (µm):
8.71 x 6.59	Sensorfläche, h x v (mm):
Sony IMX421	Bildverarbeitungssensor:
Progressive Scan CMOS	Sensor:
Global	Verschlusstyp:
8/10/12 Bit	Pixeltiefe:
10.3µs - 10s	Belichtungszeit:
71.87	Dynamikbereich (dB):
GigE Vision v2.0	Bildverarbeitungsstandard:

Elektronische Spezifikationen

7 (External Power Supply) 8 (PoE)	Energieverbrauch (W):
-----------------------------------	------------------------------

Anschlussmöglichkeiten Hardware & Schnittstelle

5GigE (PoE)	Schnittstelle:
5GigE, M12	Stecker:
Power Supply Required and Sold Separately. USA: #18-364 Europe: #18-364 Japan: #18-364 Korea: Not Available China: #18-364	Stromversorgung:
1 opto-isolated input, 1 opto-isolated output, 2 non-isolated bi-directional ports	GPIOs:
Hardware Trigger (GPIO), Software Trigger, or PTP (IEEE 1588)	Synchronisation:
Back Panel	Orientierung des Anschlusses:
8-pin M8	GPIO-Steckertyp:

Gewinde & Montage

C-Mount	Mount:
1/4-20 with Tripod Mount Adapter #13-751	Gewinde:

Umwelt & Haltbarkeit

Betriebstemperatur (°C):

-20 to +55

Lagerungstemperatur (°C):

-30 to +60

Konformität mit Standards

Konformitätszertifikat:

[Anzeigen](#)

Produktdetails

- 5GBASE-T (5GigE) Ethernet-Schnittstelle
- Sensoren mit 2,8 bis 31,4 Megapixeln
- Kompakte Größe, 55 x 55 x 70 mm
- TFL-Mount kompatibel mit [TECHSPEC® Objektiven mit Festbrennweite der CA-Serie](#)

LUCID Vision Labs Atlas™ 5GBASE-T-Kameras (5GigE) mit Power over Ethernet (PoE) sind kompakt und verfügen über großformatige, hochauflösende Sensoren mit bis zu 31,4 MP bei 17,9 fps. Während der Herstellung werden die Bildsensoren aktiv ausgerichtet, um Neigung und Drehung des Sensors zu minimieren. Dies führt zu klaren und gestochen scharfen Bildern auch in den Ecken. Die 5GigE-Ethernet-Schnittstelle bietet bis zu 5-mal schnellere Geschwindigkeiten als GigE für Anwendungen, die eine hohe Bandbreite erfordern. Diese Kameras verfügen über einen TFL-Mount, der sich leicht an den F-Mount anpassen lässt. LUCID Vision Labs Atlas™ 5GBASE-T-Kameras (5GigE) mit Power over Ethernet (PoE) sind ideal für industrielle Anwendungen wie z. B. [Fertigungsautomatisierung](#), autonome Robotik und Biometrie.