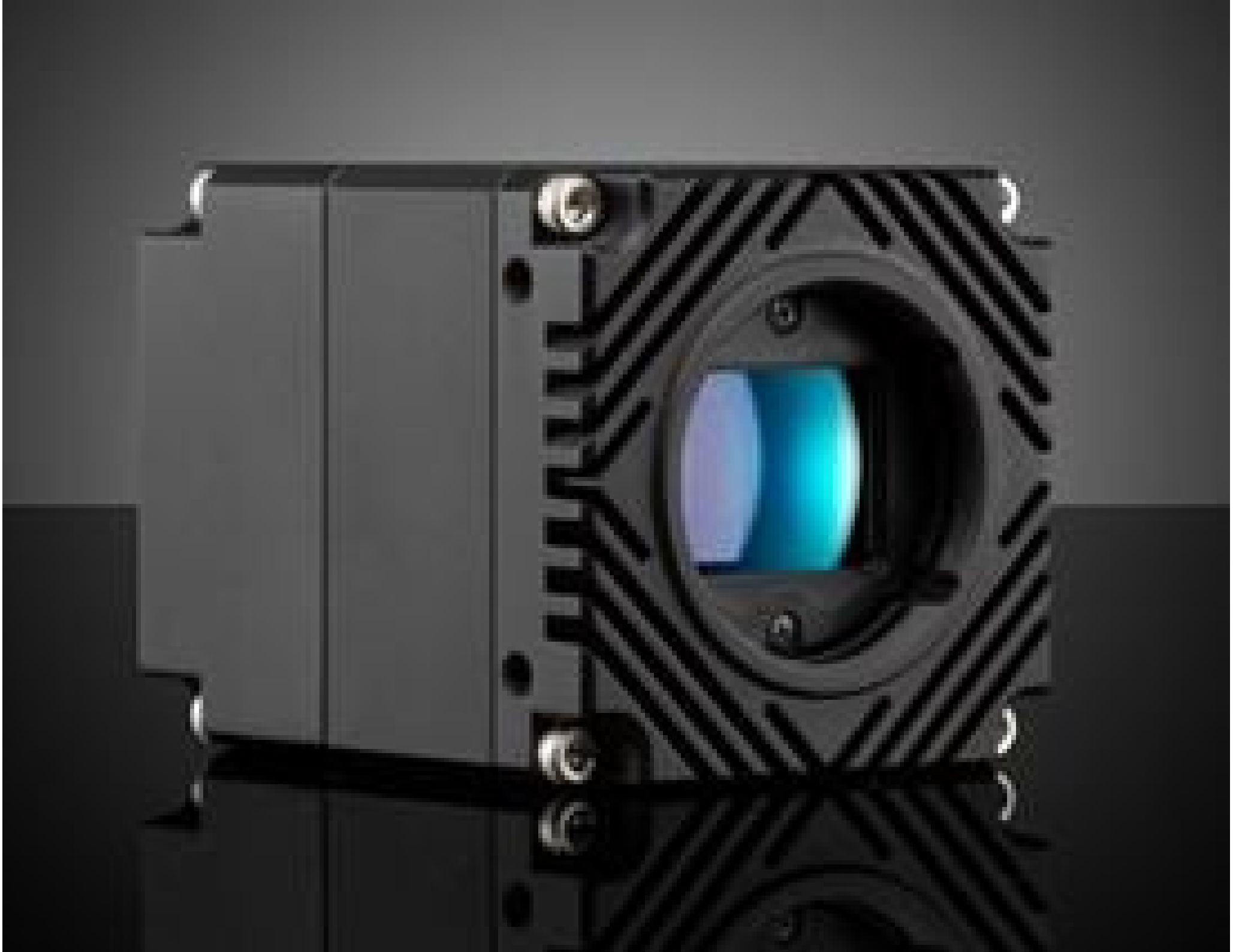


# LUCID Vision Labs Atlas™ ATL071S-CC Farbkamera, Sony IMX420, 7,1 MP (Rezertifiziert 05-P)

Mehr Produkte von [LUCID Vision Labs™](#)



LUCID Vision Labs Atlas™ Power over Ethernet (PoE) 5GBASE-T (5GigE) Cameras

Produkt #17-111-RCD-05P **REZERTIFIZIERT** **1 In Stock**

[Ähnliche Kameras](#)

- 1 + €1.836<sup>00</sup>

**+ WARENKORB**

Mengenrabatte	
Stk. 1+	€1.836,00 stückpreis
Need More?	<a href="#">Angebotsanfrage</a>

! Preise exklusiv der geltenden Mehrwertsteuer und Abgaben

Downloadbereich

Color **Spektrum:**

## Produktdetails

Color Camera **Typ:**

ATL071S-CC **Modellnummer:**

Lucid Vision Labs

**Hersteller:**

Atlas™

**Kamerareihe:**

## Physikalische und mechanische Eigenschaften

**Größe (mm):**  
55 x 55 x 70 (excludes connectors and lens mount)

**Gewicht (g):**  
240

**Gehäuse:**  
Full

## Sensor

**Bufferspeicher:**  
380MB

**Sensorformat:**  
1.1"

**Auflösung (Megapixel):**  
7.10

**Bildrate (fps):**  
74.60

**Pixel (h x v):**  
3,208 x 2,200

**Pixelgröße, h x v (µm):**  
4.5 x 4.5

**Sensorfläche, h x v (mm):**  
14.44 x 9.90

**Bildverarbeitungssensor:**  
Sony IMX420

**Sensor:**  
Progressive Scan CMOS

**Verschlusstyp:**  
Global

**Pixeltiefe:**  
8/10/12 Bit

**Belichtungszeit:**  
13.7µs - 10s

**Dynamikbereich (dB):**  
71.92

**Bildverarbeitungsstandard:**  
GigE Vision v2.0

## Elektronische Spezifikationen

**Energieverbrauch (W):**  
7 (External Power Supply) 8 (PoE)

## Anschlussmöglichkeiten Hardware & Schnittstelle

**Schnittstelle:**  
5GigE (PoE)

**Stecker:**  
5GigE, M12

**Stromversorgung:**  
Power Supply Required and Sold Separately.  
USA: [#18-364](#)  
Europe: [#18-364](#)  
Japan: [#18-364](#)  
Korea: Not Available  
China: [#18-364](#)

**GPIOs:**  
1 opto-isolated input, 1 opto-isolated output, 2 non-isolated bi-directional ports

**Synchronisation:**  
Hardware Trigger (GPIO), Software Trigger, or PTP (IEEE 1588)

**Orientierung des Anschlusses:**  
Back Panel

**GPIO-Steckertyp:**  
8-pin M8

## Gewinde & Montage

**Mount:**  
C-Mount

**Gewinde:**  
1/4-20 with Tripod Mount Adapter [#13-751](#)

## Umwelt & Haltbarkeit

---

-20 to +55 **Betriebstemperatur (°C):**

-30 to +60 **Lagerungstemperatur (°C):**

---

## Konformität mit Standards

[Anzeigen](#) **Konformitätszertifikat:**

---

## Produktdetails

- 5GBASE-T (5GigE) Ethernet-Schnittstelle
- Sensoren mit 2,8 bis 31,4 Megapixeln
- Kompakte Größe, 55 x 55 x 70 mm
- TFL-Mount kompatibel mit [TECHSPEC® Objektiven mit Festbrennweite der CA-Serie](#)

LUCID Vision Labs Atlas™ 5GBASE-T-Kameras (5GigE) mit Power over Ethernet (PoE) sind kompakt und verfügen über großformatige, hochauflösende Sensoren mit bis zu 31,4 MP bei 17,9 fps. Während der Herstellung werden die Bildsensoren aktiv ausgerichtet, um Neigung und Drehung des Sensors zu minimieren. Dies führt zu klaren und gestochen scharfen Bildern auch in den Ecken. Die 5GigE-Ethernet-Schnittstelle bietet bis zu 5-mal schnellere Geschwindigkeiten als GigE für Anwendungen, die eine hohe Bandbreite erfordern. Diese Kameras verfügen über einen TFL-Mount, der sich leicht an den F-Mount anpassen lässt. LUCID Vision Labs Atlas™ 5GBASE-T-Kameras (5GigE) mit Power over Ethernet (PoE) sind ideal für industrielle Anwendungen wie z. B. [Fertigungsautomatisierung](#), autonome Robotik und Biometrie.

---

;