

[Alle Produkte](#) / [Kameras](#) / [LUCID Vision Labs Atlas 5GigE-Kameras](#) / [LUCID Vision Labs Atlas 5GigE-Kameras](#)

[5 Produkte der Produktfamilie](#)

LUCID Vision Labs Atlas 5GigE-Kamera IP67, Kamera mit 12,3 MP

12,3 MP

Mehr Produkte von [LUCID Vision Labs](#)

Please select your shipping country to view the most accurate inventory information, and to determine the correct Edmund Optics sales office for your order.

Wählen Sie Ihr Land/Ihre Region:

European Union

Absenden



Produkt #23-967 **1 In Stock**

- 1 +

€2.975^{,00}

+ WARENKORB

Mengenrabatte	
Stk.	€2.975,00
1+	stückpreis
Need More?	Angebotsanfrage

ⓘ Preise
exklusiv der
geltenden
Mehrwertsteuer
und Abgaben

Downloadbereich

STEP:step EO Spec Sheet

[Alle Dateien herunterladen](#)

Bitte beachten Sie: Für den Betrieb wird Zubehör benötigt. | [Weitere Infos](#)

Spektrum: Monochrome

Produktdetails

Typ: Monochrome Camera

Modellnummer: ATP120S-MC

Hersteller: Lucid Vision Labs

Kamerareihe: Atlas IP67

Physikalische und mechanische Eigenschaften

Größe (mm): 60 x 60 x 65

Gewicht (g): 340

Gehäuse: Full

Sensor

Bufferspeicher: 380MB

Sensorformat: 1.1"

Auflösung (Megapixel): 12.30

Bildrate (fps): 42.50

Pixel (h x v): 4,096 x 3,000

Pixelgröße, h x v (µm): 3.45 x 3.45

Sensorfläche, h x v (mm): 14.13 x 10.35

Bildverarbeitungssensor: MX253

Sensor: Progressive Scan CMOS

Verschlusstyp: Global

Pixeltiefe: 8/10/12 Bit

Belichtungszeit: 25.4 µs to 10 s (Normal) / 1 µs to 16 µs (Short Mode)

Dynamikbereich (dB): Not Specified

Bildverarbeitungsschnittstelle: GigE Vision v2.0

Elektronische Spezifikationen

Energieverbrauch (W): 8W via PoE, 7W when powered externally

Anschlussmöglichkeiten Hardware

Schnittstelle: 5GigE (PoE)

Stromversorgung: PoE (IEEE 802.3af), or 12-24 VDC external

isolated out, 2 non-isolated bi-directional ports

Synchronisation: Hardware Trigger (GPIO), Software Trigger, or PTP (IEEE 1588)

Orientierung des Anschlusses: Back Panel

GPIO-Steckertyp: 8 pin M8 connector

Gewinde & Montage

Mount: C-Mount

Umwelt & Haltbarkeit

Betriebstemperatur (°C): 20 to 55

Lagerungstemperatur (°C): 0 to 60

Konformität mit Standards

Konformitätszertifikat: [Anzeigen](#)

Produktdetails

- Schutzart IP67 für Schutz gegen Wasser, Staub und Schmutz
- 5Gbase-T-Ethernet-Schnittstelle (5GigE)
- Power over Ethernet (PoE) möglich, vereinfachte Integration

Die LUCID Vision Labs Atlas 5GigE-Kameras mit IP67 sind industrielle Kameras für Bildgebungsanwendungen, die gegen das Eindringen von Wasser geschützt sind. Sie bieten eine hohe Bandbreite und zuverlässige Leistung in rauen Umgebungen. Die Kameras unterstützen die 5Gbase-T-Ethernet-Schnittstelle (5GigE) und Power over Ethernet (PoE). Sie erreichen Datenübertragungsgeschwindigkeiten von 600 Mb/s und ermöglichen somit hohe Auflösung und Bildraten. Die LUCID Vision Labs Atlas 5GigE-Kameras mit IP67 haben ein C-Mount-Gewinde und eine aktive Sensorausrichtung für eine optimale optische Leistung. LUCID Vision Labs Atlas 5GigE-Kameras mit IP67 bieten eine ideale Kombination aus schnellen Bildraten, kompakter Größe, Robustheit und ein exzellentes Preis-Leistungs-Verhältnis.

Zubehör

Hinweis: Nicht jedes Zubehör passt zu jeder Produktnummer. Wenn Sie unsicher sind, welches Zubehörteil kompatibel zu Ihrem Produkt ist, kontaktieren Sie uns [hier](#).

	Titel	Vergleichen	Artikelnummer	Preis	Kaufen
MEHR+	POE-Injektor (Power over Ethernet), ein Port		#68-469	€66,00 Angebotsanfrage	2 In Stock <input type="text" value="1"/>
MEHR+	Stromversorgung für Triton/Atlas/Helios™2, M8 GPIO, US-Stecker		#18-364	€259,00 Angebotsanfrage	2 In Stock <input type="text" value="1"/>
MEHR+	Ethernetkarte, Broadcom, zwei Ports, 10G		#72-561	€1.015,00 Angebotsanfrage	1 In Stock <input type="text" value="1"/>
MEHR+	Ethernetkarte, zwei Ports, PoE+, 10G		#72-562	€1.180,00 Angebotsanfrage	2 In Stock <input type="text" value="1"/>
MEHR+	Ethernetkarte, vier Ports, PoE+, 5 Gigabit		#72-563	€1.400,00 Angebotsanfrage	4 In Stock <input type="text" value="1"/>

	Titel	Vergleichen	Artikelnummer	Preis	Kaufen
MEHR+	M12-RJ45 Cat6a-Ethernetkabel, IP67, 2 m		#23-983	€130,00	3 In Stock <input type="text" value="1"/>
MEHR+	M12-RJ45 Cat6a-Ethernetkabel, IP67, 15 m				4 In Stock <input type="text" value="1"/>
MEHR+	IP67-Kabel, M8 GPIO, Außengewinde auf offenen Enden, 15 m AMP				3 In Stock <input type="text" value="1"/>
MEHR+	Adapter C- auf S-Mount		#23-979	€38,00 Angebotsanfrage	6 In Stock <input type="text" value="1"/>
MEHR+	Adapter TFL- auf C-Mount		#23-980	€74,00 Angebotsanfrage	6 In Stock <input type="text" value="1"/>
MEHR+	Adapter TFL- auf EF-Mount (US)		#23-981	€4.425,00 Angebotsanfrage	1 In Stock <input type="text" value="1"/>
MEHR+	Einstellbarer Adapter TFL- auf F-Mount		#23-982	€925,00 Angebotsanfrage	1 In Stock <input type="text" value="1"/>

Please select your shipping country to view the most accurate inventory information, and to determine the correct Edmund Optics sales office for your order.

Wählen Sie Ihr Land/Ihre Region:

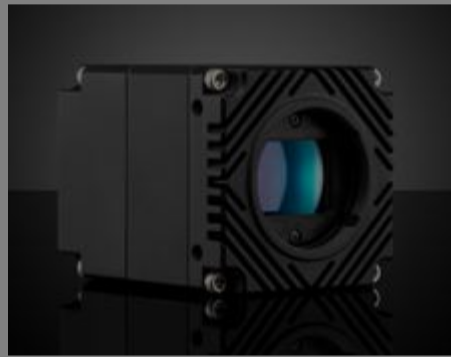
Passende Produkte



LUCID Vision Labs Atlas10 10GigE-Kameras mit Power over Ethernet (PoE)



LUCID Vision Labs Triton™ GigE-Kameras mit Power over Ethernet (PoE)



LUCID Vision Labs Atlas™ 5GBASE-T-Kameras (5GigE) mit Power over Ethernet (PoE)



Objektive mit Festbrennweite der Cw-Serie

Auswahl-Assistent für Objektive

Imaging

- Factory Automation
- Telecentric
- M12

- kundenspezifischer Sensor
- Kameratyp

Kameratyp:

Anzahl horizontaler Pixel:

Anzahl vertikaler Pixel:

Pixelgröße (µm):

Arbeitsabstand (mm):

Please select your shipping country to view the most accurate inventory information, and to determine the correct Edmund Optics sales office for your order.

Wählen Sie Ihr Land/Ihre Region:

4

Horizontales Bildfeld
(mm) :

5



Wichtiger Hinweis: Die Werte repräsentieren theoretische Werte aus der Objektivdesign-Software. Die tatsächliche Leistung des Objektivs variiert aufgrund von Fertigungstoleranzen.

Tipps & Downloads

Medientyp

- Trends in der Optik
- Anwendungshinweis
- Video
- Veröffentlichte Artikel
- FAQ
- Glossar
- Technisches Tool

↑ TRENDS IN DER OPTIK

Robuste
"ruggedized"
Objektive

WEBINARE

Ruggedized
imaging
Lenses

ANWENDUNGSHINWEIS

Robuste
Bildverarbeitung

▶ VIDEO

Robuste
Bildverarbeitung

▶ VIDEO

Ruggedized
Machine
Vision Lenses
for Harsh...

VERÖFFENTLICHTE ARTIKEL

Ruggedization
of Machine
Vision Lenses

mehr anzeigen