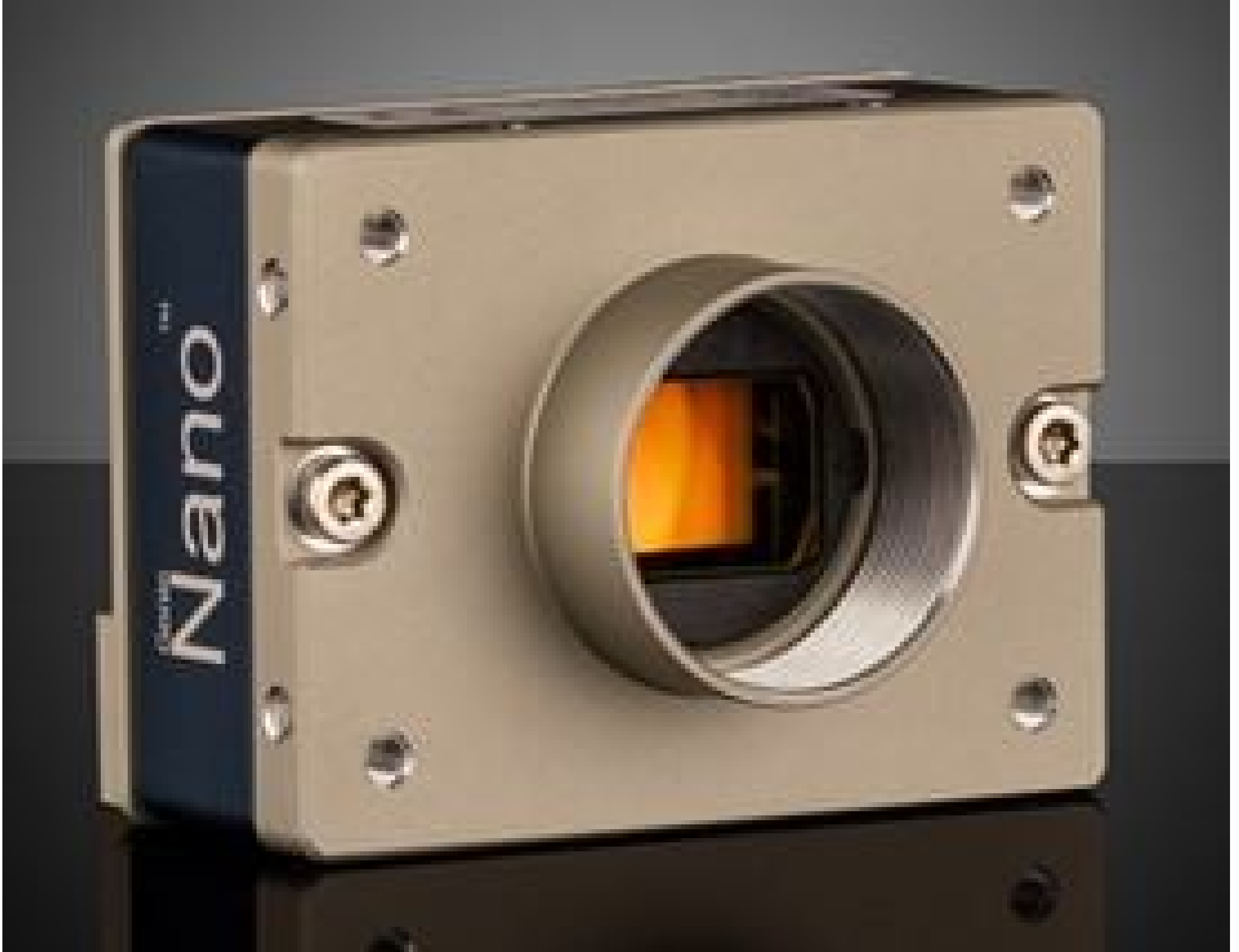


# M2450 Teledyne DALSA Genie Nano 5GigE PoE-Kamera, 2/3" monochrom (Rezertifiziert 05-P)

Mehr Produkte von [Teledyne DALSA](#)



Teledyne DALSA Genie™ Nano 5GigE Cameras (Front)



Produkt #16-026-RCD-05P **REZERTIFIZIERT** **1 In Stock**

[Ähnliche Kameras](#)

- 1 + €1.390<sup>00</sup>

**+ WARENKORB**

Mengenrabatte	
Stk. 1+	€1.390,00 stückpreis
Need More?	<a href="#">Angebotsanfrage</a>

ⓘ Preise exklusiv der geltenden Mehrwertsteuer und Abgaben

Downloadbereich

Spektrum:  
Monochrome

## Produktdetails

Typ:  
Monochrome Camera

G5-GM80-M2450	<b>Modellnummer:</b>
Teledyne DALSA	<b>Hersteller:</b>
Genie Nano-5GigE	<b>Kamerareihe:</b>

## Physikalische und mechanische Eigenschaften

59 x 44 x 42.6 (includes connectors and lens mount)	<b>Größe (mm):</b>
124	<b>Gewicht (g):</b>
Full	<b>Gehäuse:</b>

## Sensor

450MB	<b>Bufferspeicher:</b>
2/3"	<b>Sensorformat:</b>
5.10	<b>Auflösung (Megapixel):</b>
121.00	<b>Bildrate (fps):</b>
2,464 x 2,056	<b>Pixel (h x v):</b>
3.45 x 3.45	<b>Pixelgröße, h x v (µm):</b>
8.5 x 7.09	<b>Sensorfläche, h x v (mm):</b>
Sony IMX250	<b>Bildverarbeitungssensor:</b>
Progressive Scan CMOS	<b>Sensor:</b>
Global	<b>Verschlusstyp:</b>
8 bit	<b>Pixeltiefe:</b>
Automatic, Programmable, or via External Trigger	<b>Belichtungszeit:</b>
76.46	<b>Dynamikbereich (dB):</b>
GigE Vision v2.0	<b>Bildverarbeitungsstandard:</b>

## Elektronische Spezifikationen

9.4 - 9.6	<b>Energieverbrauch (W):</b>
-----------	------------------------------

## Anschlussmöglichkeiten Hardware & Schnittstelle

5GigE (PoE)	<b>Schnittstelle:</b>
5GigE, RJ45 with Screw Locks	<b>Stecker:</b>
Power over Ethernet (PoE) or via GPIO	<b>Stromversorgung:</b>
2 digital input, 3 digital output	<b>GPIOs:</b>
Hardware Trigger (GPIO), Software Trigger, Free-Run, or PTP (IEEE 1588)	<b>Synchronisation:</b>
Back Panel	<b>Orientierung des Anschlusses:</b>
10-pin Samtec	<b>GPIO-Steckertyp:</b>

## Gewinde & Montage

C-Mount	<b>Mount:</b>
1/4-20 with Tripod Mount Adapter <a href="#">#34-966</a>	<b>Gewinde:</b>

## Umwelt & Haltbarkeit

-20 to +65

**Betriebstemperatur (°C):**

-40 to +80

**Lagerungstemperatur (°C):**

## Konformität mit Standards

[Anzeigen](#)

**Konformitätszertifikat:**

## Produktdetails

- 5GBASE-T (5GigE) Ethernet-Schnittstelle
- Sensoren zwischen 3,2 und 44,4 Megapixeln
- TurboDrive™-Technologie erreicht Bildraten bis 985 MB/s
- Kompakt (32 x 44 x 59 mm), leicht und robust

Die Teledyne DALSA Genie™ Nano 5GigE-Kameras mit Power over Ethernet (PoE) sind mit verschiedenen Sony Pregius Sensoren mit Auflösungen zwischen 3,2 und 44,4 MP erhältlich. Die 5GigE-Ethernet-Schnittstelle bietet 5fach schnellere Datentransfargeschwindigkeiten als konventionelle GigE-Schnittstellen. Kombiniert mit der TurboDrive™-Technologie werden so Bildraten von bis zu 187 fps bei voller Bildqualität erreicht. Die mitgelieferte Sapera CamExpert Software ermöglicht eine einfache Bilderfassung mit Sapera LT SDK-Bibliotheken für OEM-Anwendungen und die Systemintegration. Teledyne DALSA Genie™ Nano 5GigE-Kameras mit PoE haben kompakte, leichte und robuste Gehäuse rein aus Metall, was sie ideal für die Elektronikinspektion, die Industrieautomatisierung und intelligente Verkehrssysteme (ITS) macht. Diese Kameras unterstützen den AIA-Standard GigE Vision, um die Integration in Bildverarbeitungssysteme zu erleichtern.

**Bitte beachten Sie:** Die Bildraten, die über TurboDrive™ oder den Burst-Modus erreicht werden, können durch Faktoren wie Bildqualität und Auflösung beeinflusst werden.

**Sapera LT** is a free image acquisition and control software development toolkit (SDK) for Teledyne DALSA'S 1D cameras / 2D cameras / 3D Laser Profiler cameras and frame grabbers. Hardware independent in nature, Sapera LT offers a rich development ecosystem for machine vision OEMs and system integrators. Sapera LT supports image acquisition from cameras and frame grabbers based on machine vision standards including GigE Vision™, CameraLink®, CameraLink HS™, CoaXpress®, and USB3 Vision™.