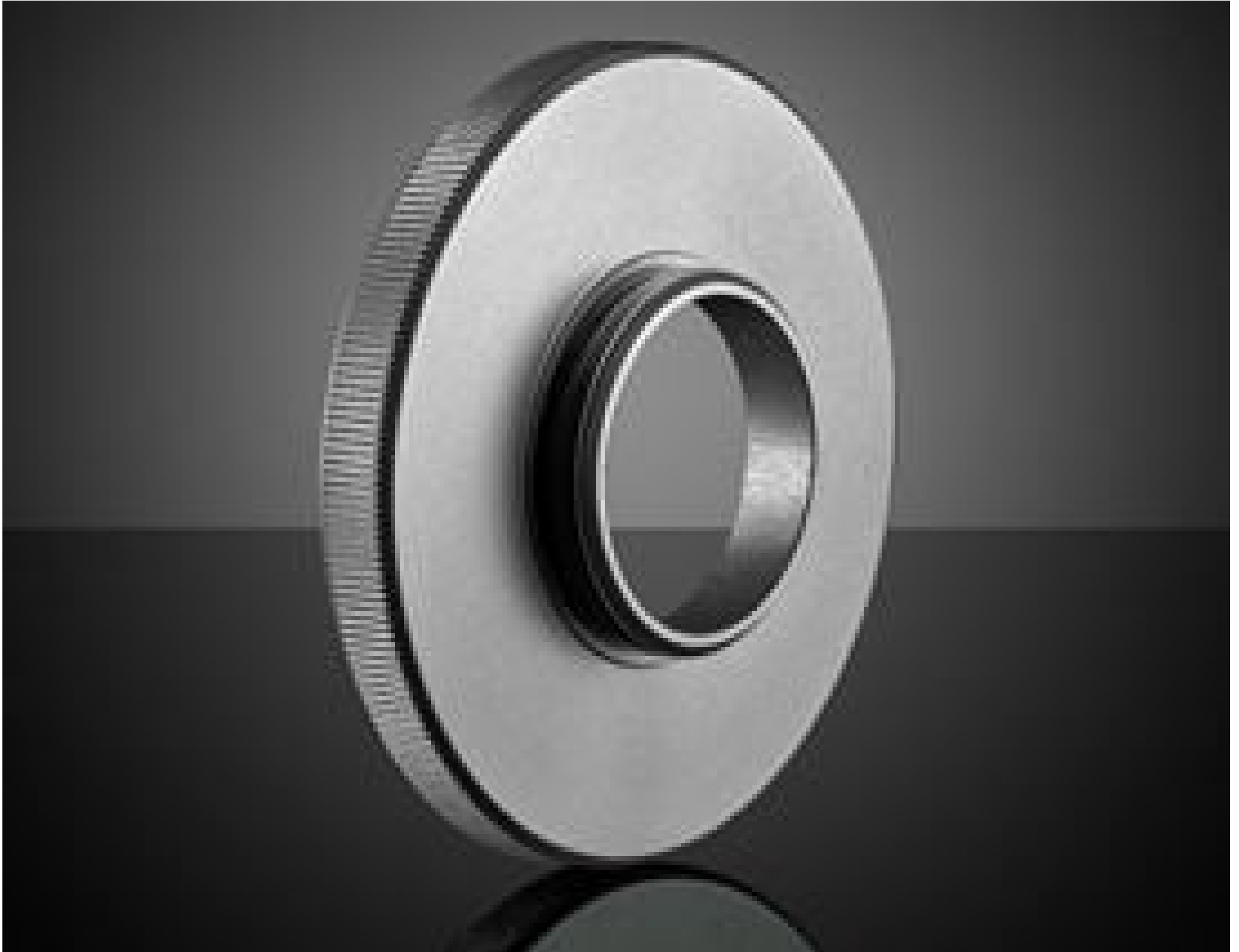


Adapter M30 x 0,75 bis M58 x 1

Mehr Produkte von [AdlOptica](#)



M30 x 0.75 to M58 x 1 Adapter



Produkt #12-322 [KONTAKT](#)

⊖ 1 ⊕ €110⁰⁰

[+ WARENKORB](#)

Mengenrabatte	
Stk. 1-4	€110,00 stückpreis
Stk. 5-10	€100,00 stückpreis
Stk. 11+	€95,00 stückpreis
Need More?	Angebotsanfrage

! Preise exklusiv der geltenden Mehrwertsteuer und Abgaben

Downloadbereich

Physikalische und mechanische Eigenschaften

Aufbau:
Matte White Anodized Aluminum (6082-T6)

Konformität mit Standards

Konform

RoHS 2015:

Anzeigen

Konformitätszertifikat:

Konform

Reach 250:

Produktdetails

- Wandelt Gaußstrahlen in Airy-Scheibchen-Profile um
- Flat-Top- oder Donut-Ausgangsstrahlprofile
- Nahezu 100% Effizienz
- [AdlOptica \$\pi\$ Shaper Flat-Top-Laserstrahlkonverter](#) sind ebenfalls erhältlich

AdlOptica Focal- π Shaper Q Flat-Top-Laserstrahlkonverter werden verwendet, um Gaußstrahlen nach der Fokussierung durch eine Linse in Flat-Top-Strahlprofile umzuwandeln. Dies wird erreicht, indem der Gaußstrahl durch den π Shaper transformiert wird und direkt nach dem π Shaper eine Airy-Verteilung aufweist. Die Strahlkonverter zeichnen sich durch ein kompaktes Design mit Innen- und Außengewinde aus und lassen sich daher problemlos in Geräte integrieren. AdlOptica Focal- π Shaper sind vorteilhaft für die Strahlformung in der Mikrobearbeitung, einschließlich Leiterplattenfräsen und -bohren, sowie für Mikroschweißanwendungen. Es sind mehrere Versionen für Nd:YAG-, Ti:Saphir- und IR-Wellenlängen mit kompatiblen Eintrittsstrahl-Durchmessern von nur 2,5 mm bis zu 23 mm erhältlich.

Technische Informationen

