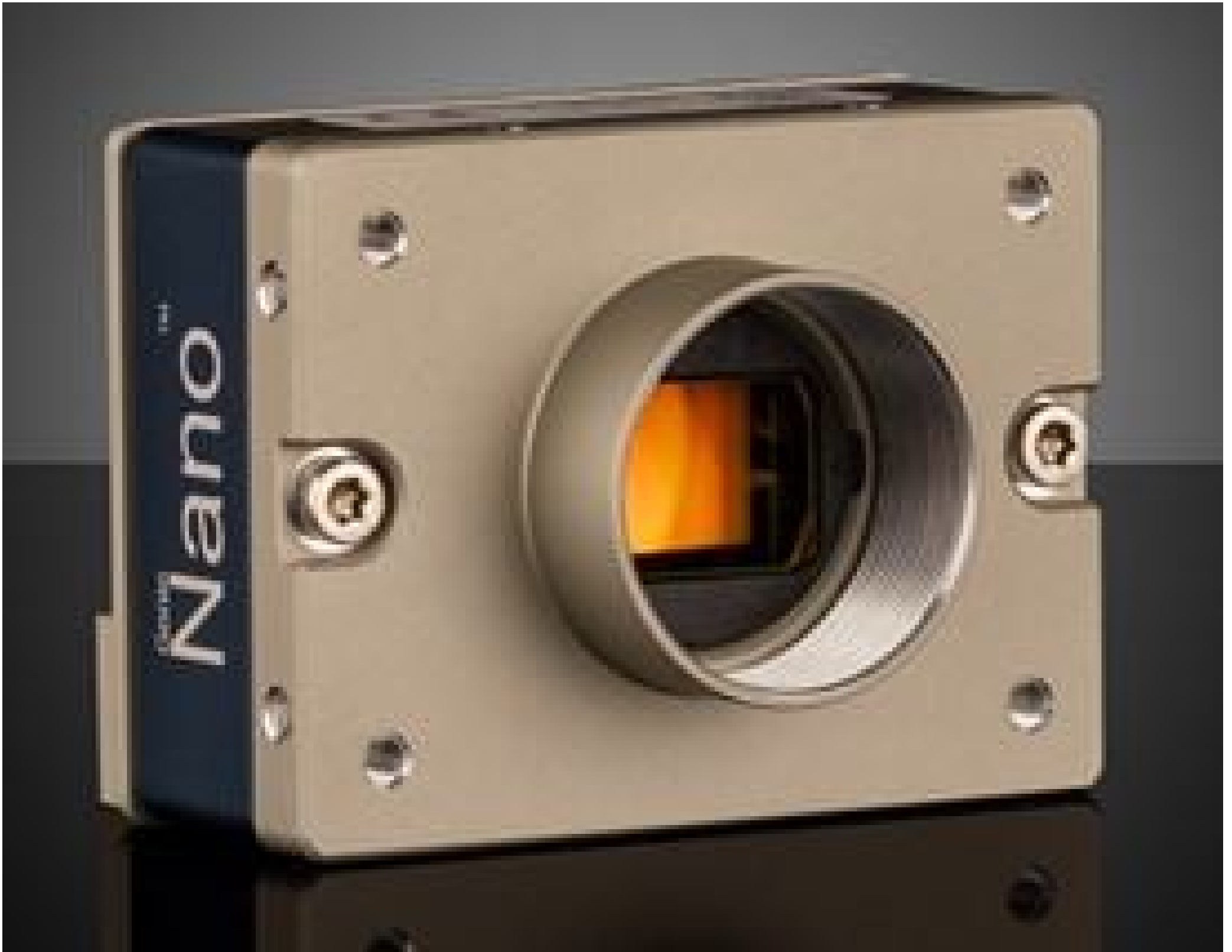


## M4040 Teledyne DALSA Genie Nano 5GigE PoE-Kamera, 1,1" monochrom

Mehr Produkte von [Teledyne DALSA](#)



Teledyne DALSA Genie™ Nano 5GigE Cameras (Front)



Produkt #16-028 **KONTAKT**

[Ähnliche Kameras](#)

- 1 + €3.430<sup>00</sup>

**+ WARENKORB**

### Mengenrabatte

Stk. 1+	€3.430,00 stückpreis
Need More?	<a href="#">Angebotsanfrage</a>

ⓘ Preise exklusiv der geltenden Mehrwertsteuer und Abgaben

Downloadbereich

Spektrum:  
Monochrome

### Produktdetails

Typ:  
Monochrome Camera

Modellnummer:

G5-GM30-M4040

Teledyne DALSA **Hersteller:**

Genie Nano-5GigE **Kamerareihe:**

## Physikalische und mechanische Eigenschaften

59 x 44 x 42.6 (includes connectors and lens mount) **Größe (mm):**

124 **Gewicht (g):**

Full **Gehäuse:**

## Sensor

450MB **Bufferspeicher:**

1.1" **Sensorformat:**

12.40 **Auflösung (Megapixel):**

49.00 **Bildrate (fps):**

4,112 x 3,008 **Pixel (h x v):**

3.45 x 3.45 **Pixelgröße, h x v (µm):**

14.19 x 10.38 **Sensorfläche, h x v (mm):**

Sony IMX253 **Sensortyp:**

Progressive Scan CMOS **Sensor:**

Global **Verschlusstyp:**

8 bit **Pixeltiefe:**

Automatic, Programmable, or via External Trigger **Belichtungszeit:**

76.46 **Dynamikbereich (dB):**

GigE Vision v2.0 **Bildverarbeitungsstandard:**

## Elektronische Spezifikationen

9.4 - 9.6 **Energieverbrauch (W):**

## Anschlussmöglichkeiten Hardware & Schnittstelle

5GigE (PoE) **Schnittstelle:**

5GigE, RJ45 with Screw Locks **Stecker:**

Power over Ethernet (PoE) or via GPIO **Stromversorgung:**

2 digital input, 3 digital output **GPIOs:**

Hardware Trigger (GPIO), Software Trigger, Free-Run, or PTP (IEEE 1588) **Synchronisation:**

Back Panel **Orientierung des Anschlusses:**

10-pin Samtec **GPIO-Steckertyp:**

## Gewinde & Montage

C-Mount **Mount:**

1/4-20 with Tripod Mount Adapter [#34-966](#) **Gewinde:**

## Umwelt & Haltbarkeit

-20 to +65 **Betriebstemperatur (°C):**

**Lagerungstemperatur (°C):**

## Konformität mit Standards

[Anzeigen](#)

Konformitätszertifikat:

## Produktdetails

- 5GBASE-T (5GigE) Ethernet-Schnittstelle
- Sensoren zwischen 3,2 und 44,4 Megapixeln
- TurboDrive™-Technologie erreicht Bildraten bis 985 MB/s
- Kompakt (32 x 44 x 59 mm), leicht und robust

Die Teledyne DALSA Genie™ Nano 5GigE-Kameras mit Power over Ethernet (PoE) sind mit verschiedenen Sony Pregius Sensoren mit Auflösungen zwischen 3,2 und 44,4 MP erhältlich. Die 5GigE-Ethernet-Schnittstelle bietet 5fach schnellere Datentransfergeschwindigkeiten als konventionelle GigE-Schnittstellen. Kombiniert mit der TurboDrive™-Technologie werden so Bildraten von bis zu 187 fps bei voller Bildqualität erreicht. Die mitgelieferte Sopera CamExpert Software ermöglicht eine einfache Bilderfassung mit Sopera LT SDK-Bibliotheken für OEM-Anwendungen und die Systemintegration. Teledyne DALSA Genie™ Nano 5GigE-Kameras mit PoE haben kompakte, leichte und robuste Gehäuse rein aus Metall, was sie ideal für die Elektronikinspektion, die Industrieautomatisierung und intelligente Verkehrssysteme (ITS) macht. Diese Kameras unterstützen den AIA-Standard GigE Vision, um die Integration in Bildverarbeitungssysteme zu erleichtern.

**Bitte beachten Sie:** Die Bildraten, die über TurboDrive™ oder den Burst-Modus erreicht werden, können durch Faktoren wie Bildqualität und Auflösung beeinflusst werden.

**Sopera LT** is a free image acquisition and control software development toolkit (SDK) for Teledyne DALSA'S 1D cameras / 2D cameras / 3D Laser Profiler cameras and frame grabbers. Hardware independent in nature, Sopera LT offers a rich development ecosystem for machine vision OEMs and system integrators. Sopera LT supports image acquisition from cameras and frame grabbers based on machine vision standards including GigE Vision™, CameraLink®, CameraLink HS™, CoaXpress®, and USB3 Vision™.