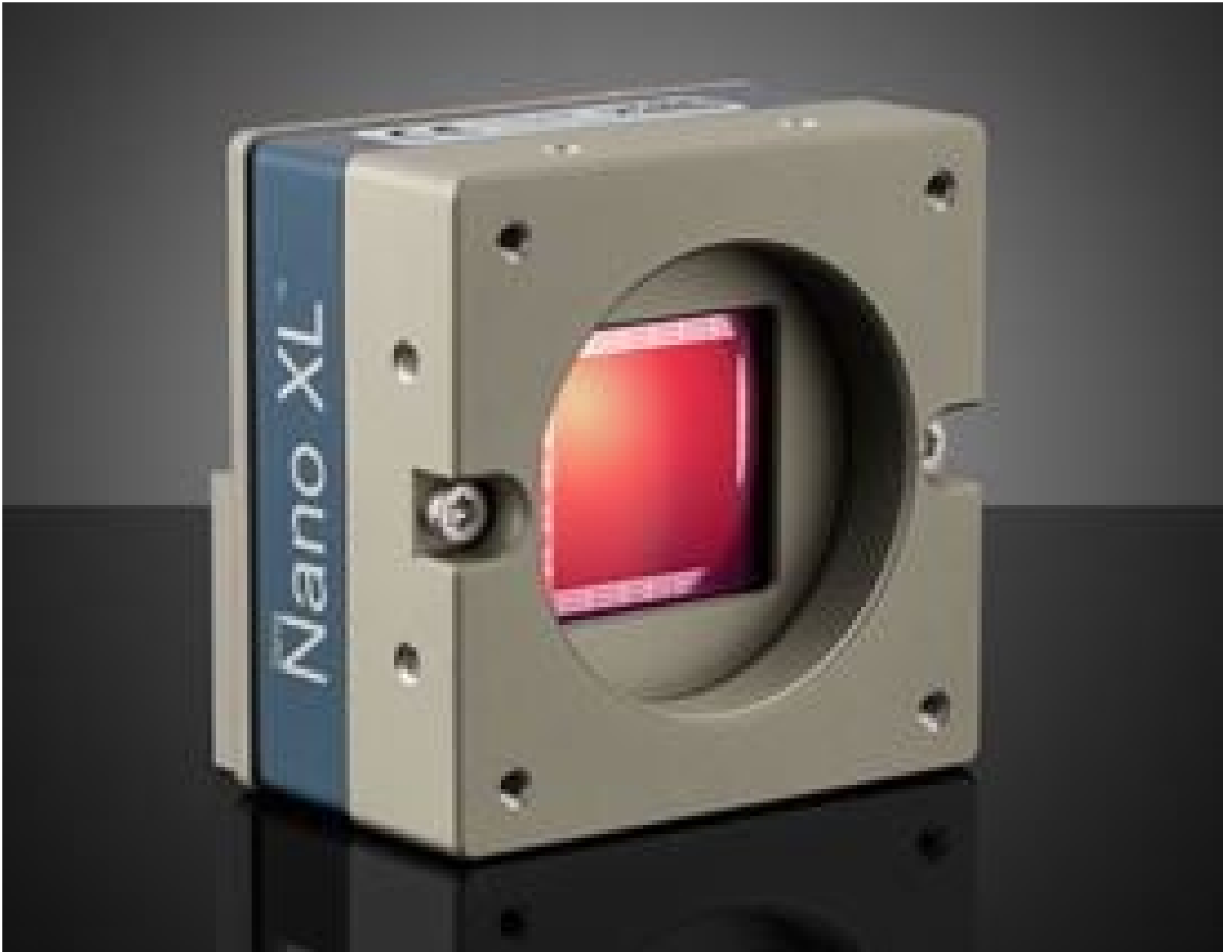


M6205 Teledyne DALSA Genie Nano 10GigE-Kamera mit PoE, 1.4", monochrom

Mehr Produkte von [Teledyne DALSA](#)



Teledyne DALSA Genie™ Nano 10GigE Cameras - Front



Produkt #28-678 **1 In Stock**

⊖ 1 ⊕ €5.670⁰⁰

+ WARENKORB

Mengenrabatte	
Stk. 1+	€5.670,00 stückpreis
Need More?	Angebotsanfrage

ⓘ Preise exklusiv der geltenden Mehrwertsteuer und Abgaben

Downloadbereich

Spektrum:
Monochrome

Produktdetails

Typ:
Monochrome Camera

Modellnummer:
G6-GMB1-M6205

Teledyne DALSA

Hersteller:

Genie Nano-10GigE

Kamerareihe:

Physikalische und mechanische Eigenschaften

Größe (mm):
59 x 59 x 41 (excludes connectors and lens mount)

Gewicht (g):
183

Gehäuse:
Full

Sensor

Sensorformat:
1.4"

Auflösung (Megapixel):
37.70

Bildrate (fps):
18.50

Pixel (h x v):
6,144 x 6,144

Pixelgröße, h x v (µm):
2.50 x 2.50

Sensorfläche, h x v (mm):
15.35 x 15.36

Sensortyp:
Teledyne e2v Emerald 36M

Sensor:
Progressive Scan CMOS

Verschlusstyp:
Global

Pixeltiefe:
8/10 bit

Belichtungszeit:
Automatic, Programmable, or via External Trigger

Dynamikbereich (dB):
62.00

Bildverarbeitungsstandard:
GigE Vision v2.0

Elektronische Spezifikationen

Energieverbrauch (W):
12.5

Anschlussmöglichkeiten Hardware & Schnittstelle

Schnittstelle:
10GigE (PoE)

Stecker:
5GigE, RJ45 with Screw Locks

Stromversorgung:
Power Supply Required and Sold Separately:
USA: [#88-063](#)
Europe: [#88-063](#)
Japan: [#88-063](#)
Korea: Not Available
China: [#88-063](#)

GPIOs:
2 opto-isolated input, 3 opto-isolated output

Synchronisation:
Hardware Trigger (GPIO) or Software Trigger

Orientierung des Anschlusses:
Back Panel

GPIO-Steckertyp:
6-pin Hirose (HR10)

Gewinde & Montage

Mount:
M42-Mount

Gewinde:
1/4-20 with Tripod Mount Adapter [#34-966](#)

Umwelt & Haltbarkeit

Betriebstemperatur (°C):
-20 to +60

Lagerungstemperatur (°C):
-30 to +60

Konformität mit Standards

[Ausgenommen / Ausnahmeregelung](#) **RoHS 2015:**

[Anzeigen](#) **Konformitätszertifikat:**

[Contains SVHC\(s\)](#) **Reach 235:**

Produktdetails

- Bis zu 67,10 MP Auflösung und Bildraten bis 18,50 Bilder/Sekunde
- Unterstützen Trigger-to-Image-Reliability-Framework (T2IR)
- Komplett aus Metall: Kompakt (44 x 59 x 59 mm), M42-Mount, leicht und robust



Teledyne
Authorized
Distributor

Teledyne DALSA Genie™ Nano 10GigE-Kameras mit Power over Ethernet (PoE) besitzen eine 10GBASE-T-Ethernet-Schnittstelle (10GigE) und können auch bei Ethernet-Geschwindigkeiten von 1, 2,5 oder 5GigE betreiben werden. Die Kameras mit M42-Mount sind entweder mit dem Sensor Teledyne e2v Emerald 36M (Sensorformat 1,4") oder dem Sensor Teledyne e2v Emerald 67M im APS-C-Format verfügbar. Kameras der Serie Genie™ Nano sind kompatibel mit Sopera LT SDKs und GenlCam-kompatiblen SDKs anderer Hersteller, sodass bestehende Systeme ohne Veränderung der Software upgegradet werden können. Zusätzlich unterstützen die Kameras das Trigger-to-Image-Reliability-Framework (T2IR), eine Kombination aus Hardware- und Software-Features, die auf Systemebene zusammenarbeiten, um die Zuverlässigkeit des Bildverarbeitungssystems zu steigern und Ausfälle zu minimieren. Die Kameras können ideal für die Inspektion in der Elektronikfertigung, für die intelligente Verkehrsüberwachung und Bildgebung aus der Luft eingesetzt werden.

Sopera LT is a free image acquisition and control software development toolkit (SDK) for Teledyne DALSA'S 1D cameras / 2D cameras / 3D Laser Profiler cameras and frame grabbers. Hardware independent in nature, Sopera LT offers a rich development ecosystem for machine vision OEMs and system integrators. Sopera LT supports image acquisition from cameras and frame grabbers based on machine vision standards including GigE Vision™, CameraLink®, CameraLink HS™, CoaXpress®, and USB3 Vision™.