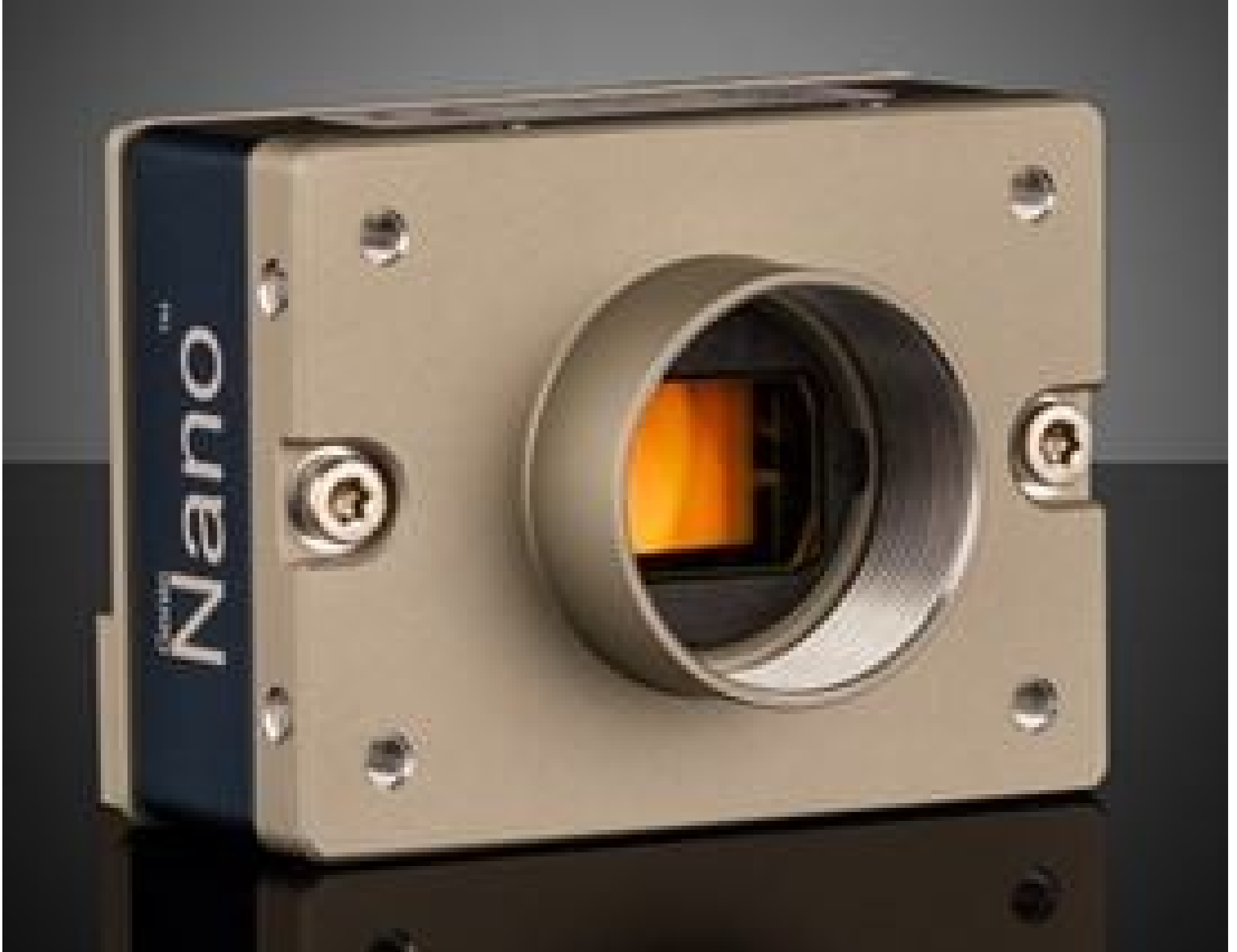


# M8105 Teledyne DALSA Genie Nano 5GigE-Kamera mit PoE, Superformat 35 mm, monochrom

Mehr Produkte von [Teledyne DALSA](#)



Teledyne DALSA Genie™ Nano 5GigE Cameras (Front)



Produkt #28-676 **KONTAKT**

[Ähnliche Kameras](#)

1 €6.470<sup>00</sup>

**+ WARENKORB**

Mengenrabatte	
Stk. 1+	€6.470,00 stückpreis
Need More?	<a href="#">Angebotsanfrage</a>

ⓘ Preise exklusiv der geltenden Mehrwertsteuer und Abgaben

Downloadbereich

Monochrome

Spektrum:

Produktdetails

Typ:

Monochrome Camera

G5-GM31-M3105 **Modellnummer:**

Teledyne DALSA **Hersteller:**

Genie Nano-5GigE **Kamerareihe:**

## Physikalische und mechanische Eigenschaften

59 x 59 x 41 (includes connectors and lens mount) **Größe (mm):**

183 **Gewicht (g):**

Full **Gehäuse:**

## Sensor

450MB **Bufferspeicher:**

Super 35MMFormat **Sensorformat:**

44.40 **Auflösung (Megapixel):**

19.30 **Bildrate (fps):**

8,192 x 5,420 **Pixel (h x v):**

3.20 x 3.20 **Pixelgröße, h x v (µm):**

26.21 x 17.34 **Sensorfläche, h x v (mm):**

ON Semi XGS45000 **Sensortyp:**

Progressive Scan CMOS **Sensor:**

Global **Verschlusstyp:**

8/10 bit **Pixeltiefe:**

Automatic, Programmable, or via External Trigger **Belichtungszeit:**

66.00 **Dynamikbereich (dB):**

GigE Vision v2.0 **Bildverarbeitungsstandard:**

## Elektronische Spezifikationen

9.4 - 9.6 **Energieverbrauch (W):**

## Anschlussmöglichkeiten Hardware & Schnittstelle

5GigE (PoE) **Schnittstelle:**

5GigE, RJ45 with Screw Locks **Stecker:**

**Stromversorgung:**  
Power Supply Required and Sold Separately.  
USA: [#34-967](#)  
Europe: [#34-967](#)  
Japan: [#34-967](#)  
Korea: Not Available  
China: [#34-967](#)

2 opto-isolated input, 3 opto-isolated output **GPIOs:**

Hardware Trigger (GPIO) or Software Trigger **Synchronisation:**

Back Panel **Orientierung des Anschlusses:**

6-pin Hirose (HR10) **GPIO-Steckertyp:**

## Gewinde & Montage

M42-Mbunt **Mount:**

1/4-20 with Tripod Mount Adapter [#34-966](#) **Gewinde:**

## Umwelt & Haltbarkeit

Betriebstemperatur (°C):

-20 to +65

Lagerungstemperatur (°C):

-30 to +65

## Konformität mit Standards

RoHS 2015:

[Ausgenommen / Ausnahmeregelung](#)

Konformitätszertifikat:

[Anzeigen](#)

Reach 235:

[Contains SVHC\(s\)](#)

## Produktdetails

- 5GBASE-T (5GigE) Ethernet-Schnittstelle
- Sensoren zwischen 3,2 und 44,4 Megapixeln
- TurboDrive™-Technologie erreicht Bildraten bis 985 MB/s
- Kompakt (32 x 44 x 59 mm), leicht und robust

Die Teledyne DALSA Genie™ Nano 5GigE-Kameras mit Power over Ethernet (PoE) sind mit verschiedenen Sony Pregius Sensoren mit Auflösungen zwischen 3,2 und 44,4 MP erhältlich. Die 5GigE-Ethernet-Schnittstelle bietet 5fach schnellere Datentransfergeschwindigkeiten als konventionelle GigE-Schnittstellen. Kombiniert mit der TurboDrive™-Technologie werden so Bildraten von bis zu 187 fps bei voller Bildqualität erreicht. Die mitgelieferte Sapera CamExpert Software ermöglicht eine einfache Bilderfassung mit Sapera LT SDK-Bibliotheken für OEM-Anwendungen und die Systemintegration. Teledyne DALSA Genie™ Nano 5GigE-Kameras mit PoE haben kompakte, leichte und robuste Gehäuse rein aus Metall, was sie ideal für die Elektronikinspektion, die Industrieautomatisierung und intelligente Verkehrssysteme (ITS) macht. Diese Kameras unterstützen den AIA-Standard GigE Vision, um die Integration in Bildverarbeitungssysteme zu erleichtern.

**Bitte beachten Sie:** Die Bildraten, die über TurboDrive™ oder den Burst-Modus erreicht werden, können durch Faktoren wie Bildqualität und Auflösung beeinflusst werden.

[Sapera LT](#) is a free image acquisition and control software development toolkit (SDK) for Teledyne DALSA'S 1D cameras / 2D cameras / 3D Laser Profiler cameras and frame grabbers. Hardware independent in nature, Sapera LT offers a rich development ecosystem for machine vision OEMs and system integrators. Sapera LT supports image acquisition from cameras and frame grabbers based on machine vision standards including GigE Vision™, CameraLink®, CameraLink HS™, CoaXpress®, and USB3 Vision™.