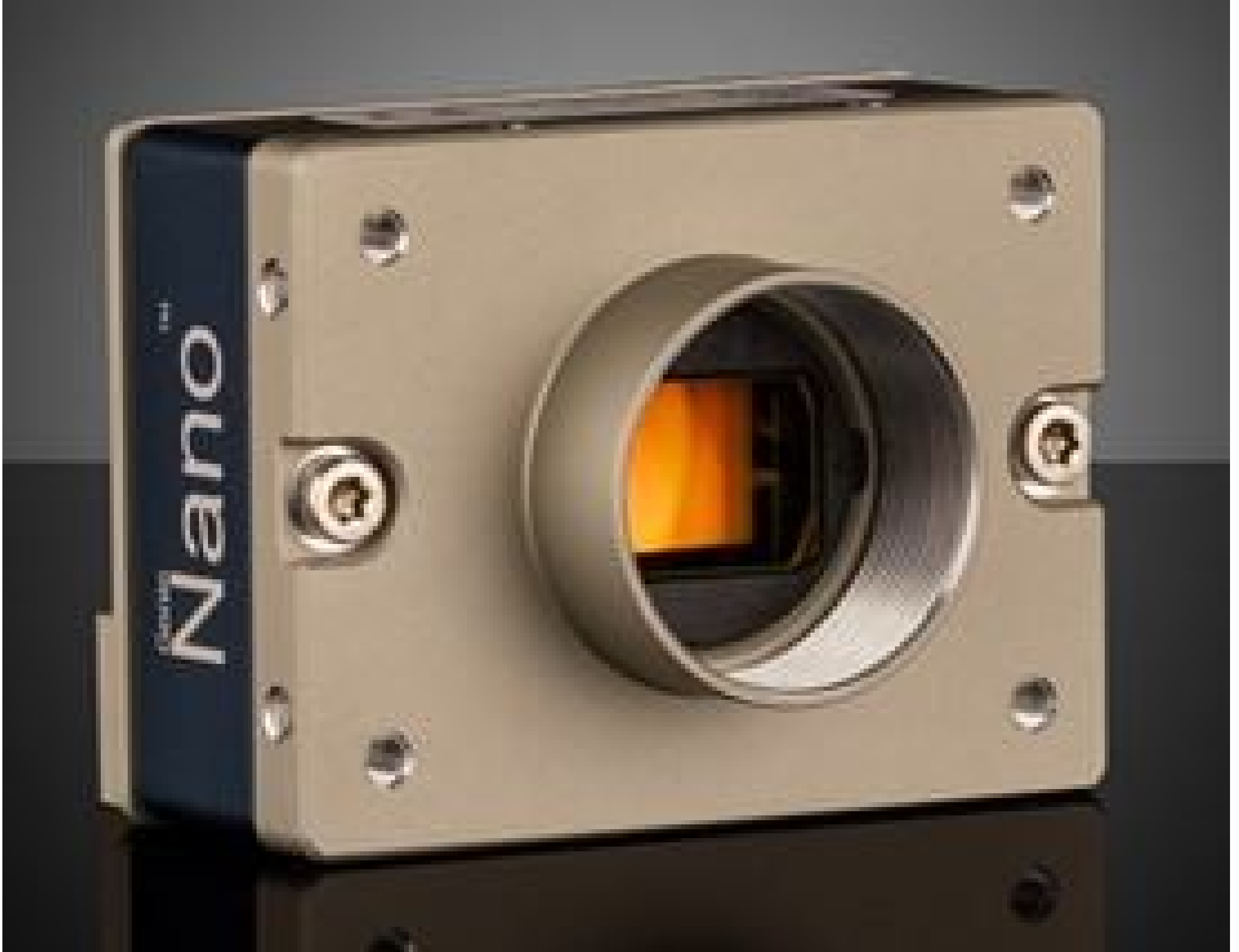


M8105 Teledyne DALSA Genie Nano 5GigE-Kamera mit PoE, Superformat 35 mm, monochrom (Rezertifiziert 05-P)

Mehr Produkte von [Teledyne DALSA](#)



Teledyne DALSA Genie™ Nano 5GigE Cameras (Front)



Produkt **#28-676-RCD-05P** REZERTIFIZIERT **1 In Stock**

[Ähnliche Kameras](#)

- 1 + €4.930⁰⁰

+ WARENKORB

Mengenrabatte	
Stk. 1+	€4.930,00 stückpreis
Need More?	Angebotsanfrage

ⓘ Preise exklusiv der geltenden Mehrwertsteuer und Abgaben

Downloadbereich

Monochrome

Spektrum:

Produktdetails

Monochrome Camera

Typ:

G5-GM31-M3105	Modellnummer:
Teledyne DALSA	Hersteller:
Genie Nano-5GigE	Kamerareihe:

Physikalische und mechanische Eigenschaften

59 x 59 x 41 (includes connectors and lens mount)	Größe (mm):
183	Gewicht (g):
Full	Gehäuse:

Sensor

450MB	Bufferspeicher:
Super 35MMFormat	Sensorformat:
44.40	Auflösung (Megapixel):
19.30	Bildrate (fps):
8,192 x 5,420	Pixel (h x v):
3.20 x 3.20	Pixelgröße, h x v (µm):
26.21 x 17.34	Sensorfläche, h x v (mm):
ON Semi XGS45000	Bildverarbeitungssensor:
Progressive Scan CMOS	Sensor:
Global	Verschlusstyp:
8/10 bit	Pixeltiefe:
Automatic, Programmable, or via External Trigger	Belichtungszeit:
66.00	Dynamikbereich (dB):
GigE Vision v2.0	Bildverarbeitungsstandard:

Elektronische Spezifikationen

9.4 - 9.6	Energieverbrauch (W):
-----------	------------------------------

Anschlussmöglichkeiten Hardware & Schnittstelle

5GigE (PoE)	Schnittstelle:
5GigE, RJ45 with Screw Locks	Stecker:
Power Supply Required and Sold Separately: USA: #34-967 Europe: #34-967 Japan: #34-967 Korea: Not Available China: #34-967	Stromversorgung:
2 opto-isolated input, 3 opto-isolated output	GPIOs:
Hardware Trigger (GPIO) or Software Trigger	Synchronisation:
Back Panel	Orientierung des Anschlusses:
6-pin Hirose (HR10)	GPIO-Steckertyp:

Gewinde & Montage

M42-Mbunt	Mount:
1/4-20 with Tripod Mount Adapter #34-966	Gewinde:

Umwelt & Haltbarkeit

Betriebstemperatur (°C):

-20 to +65

Lagerungstemperatur (°C):

-30 to +65

Konformität mit Standards

Konformitätszertifikat:

[Anzeigen](#)

Produktdetails

- 5GBASE-T (5GigE) Ethernet-Schnittstelle
- Sensoren zwischen 3,2 und 44,4 Megapixeln
- TurboDrive™-Technologie erreicht Bildraten bis 985 MB/s
- Kompakt (32 x 44 x 59 mm), leicht und robust

Die Teledyne DALSA Genie™ Nano 5GigE-Kameras mit Power over Ethernet (PoE) sind mit verschiedenen Sony Pregius Sensoren mit Auflösungen zwischen 3,2 und 44,4 MP erhältlich. Die 5GigE-Ethernet-Schnittstelle bietet 5fach schnellere Datentransfargeschwindigkeiten als konventionelle GigE-Schnittstellen. Kombiniert mit der TurboDrive™-Technologie werden so Bildraten von bis zu 187 fps bei voller Bildqualität erreicht. Die mitgelieferte Sopera CamExpert Software ermöglicht eine einfache Bilderfassung mit Sopera LT SDK-Bibliotheken für OEM-Anwendungen und die Systemintegration. Teledyne DALSA Genie™ Nano 5GigE-Kameras mit PoE haben kompakte, leichte und robuste Gehäuse rein aus Metall, was sie ideal für die Elektronikinspektion, die Industrieautomatisierung und intelligente Verkehrssysteme (ITS) macht. Diese Kameras unterstützen den AIA-Standard GigE Vision, um die Integration in Bildverarbeitungssysteme zu erleichtern.

Bitte beachten Sie: Die Bildraten, die über TurboDrive™ oder den Burst-Modus erreicht werden, können durch Faktoren wie Bildqualität und Auflösung beeinflusst werden.

Sopera LT is a free image acquisition and control software development toolkit (SDK) for Teledyne DALSA'S 1D cameras / 2D cameras / 3D Laser Profiler cameras and frame grabbers. Hardware independent in nature, Sopera LT offers a rich development ecosystem for machine vision OEMs and system integrators. Sopera LT supports image acquisition from cameras and frame grabbers based on machine vision standards including GigE Vision™, CameraLink®, CameraLink HS™, CoaXpress®, and USB3 Vision™.