

TECHSPEC® Mitutoyo Filterhalter

Mehr Produkte von [Mitutoyo](#)



Mitutoyo Filter Holder, #56-993

Produkt **#56-993** **12 In Stock**

- 1 + €109⁰⁰

+ WARENKORB

Mengenrabatte	
Stk. 1-9	€109,00 stückpreis
Stk. 10-24	€99,00 stückpreis
Need More?	Angebotsanfrage

ⓘ Preise exklusiv der geltenden Mehrwertsteuer und Abgaben

Downloadbereich

Produktdetails

Objective Accessory **Typ:**

Physikalische und mechanische Eigenschaften

24.20 **Länge (mm):**

Außendurchmesser (mm):

9 **Max. Dicke der kompatiblen Optiken (mm):**

3 **Min. Dicke der kompatiblen Optiken (mm):**

Gewinde & Montage

Gewinde:
M26 x 36 TPI (Male and Female)

Optikdurchmesser (mm):
25.0 - 25.4

Konformität mit Standards

RoHS 2015:
Konform

Konformitätszertifikat:
Anzeigen

Reach 235:
Konform

Produktdetails

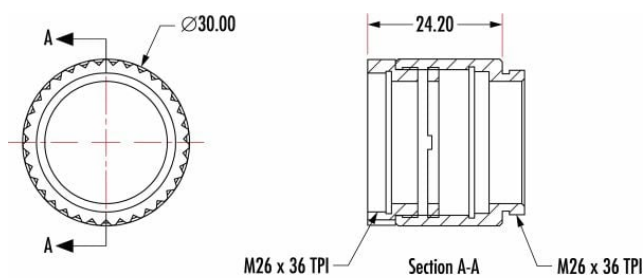
- Kameraverlängerungstubus zum Anschluss an C-Mount-Kameras
- Adapter erleichtern die Integration von MT-1- und MT-2-Tubuslinsen
- Anschluss von Komponenten mit C-Mount bzw. RMS-Gewinde

TECHSPEC® Zubehör und Adapter für Objektive von Mitutoyo erleichtern die Integration von **Objektiven von Mitutoyo** und Tubuslinsen in C-Mount-Systeme, wie zum Beispiel Kameras. Der Kameraverlängerungstubus mit C-Mount besitzt ein M26 mm x 0,706 mm (36 TPI) Innengewinde und ein C-Mount-Außengewinde und erlaubt den direkten Anschluss von Tubuslinsen an C-Mount-Kameras. Der Verlängerungstubus liefert genau die 152,5 mm Länge, die bei MT-4- und MT-40-Tubuslinsen notwendig sind, um ein scharfes Bild auf dem Sensor einer C-Mount-Kamera zu erzeugen.

Die C-Mount-Adapter für MT-1/MT-2 und MT-L/MT-L4 Tubuslinsen sind zweiteilige Baugruppen mit C-Mount-Innen- und Außengewinde. Die Adapter schließen die Tubuslinsen ein, sodass diese sich problemlos in C-Mount-Systeme integrieren lassen. Zwischen Objektiv und Tubuslinse lassen sich Filter, Strahlteiler und andere optische Komponenten integrieren. Mit dem 10 mm-Mitutoyo-C-Mount-Adapter verbinden Sie unendlich korrigierte Objektive mit einem C-Mount-Adapter MT-1/MT-2 und MT-L/MT-L4 oder anderen **C-Mount-Komponenten**.

Bitte beachten Sie: Sollen die Mitutoyo-Objektive in RMS-Systeme integriert werden, verwenden Sie ausschließlich Systeme mit der selben Tubus-Auslegung. Die vier Inbusschrauben müssen entfernt werden, um die Mitutoyo Tubuslinse in die C-Mount-Adapter MT-1/MT-2 und MT-L/MT-L4 einzusetzen.

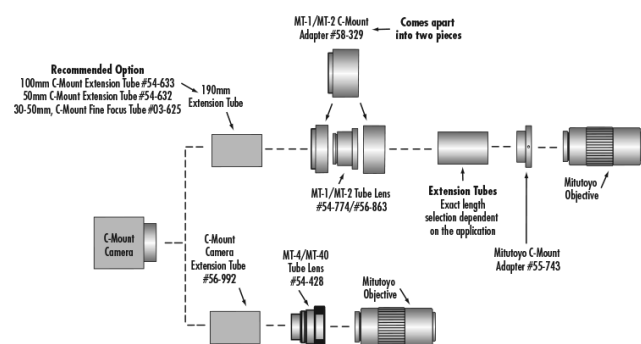
Technische Informationen



Max. Thickness of Compatible Optics (mm): 9

Min. Thickness of Compatible Optics (mm): 3

#56-993 - Mitutoyo Filter Holder (above image)



Dimensions		
Compatible with	Overall Size (Dia. x L)	Required Tube Length (A)
Mitutoyo MT-1/MT-2	50 x 42mm	190mm
Mitutoyo MT-L/MT-L4	50 x 40.4mm	150mm
Mitutoyo MT-4/MT-40	30 x 152.5mm	0mm
Olympus WF (#36-401)	56 x 47.8mm	123mm
Nikon (#58-520)	50 x 37.7mm	130mm