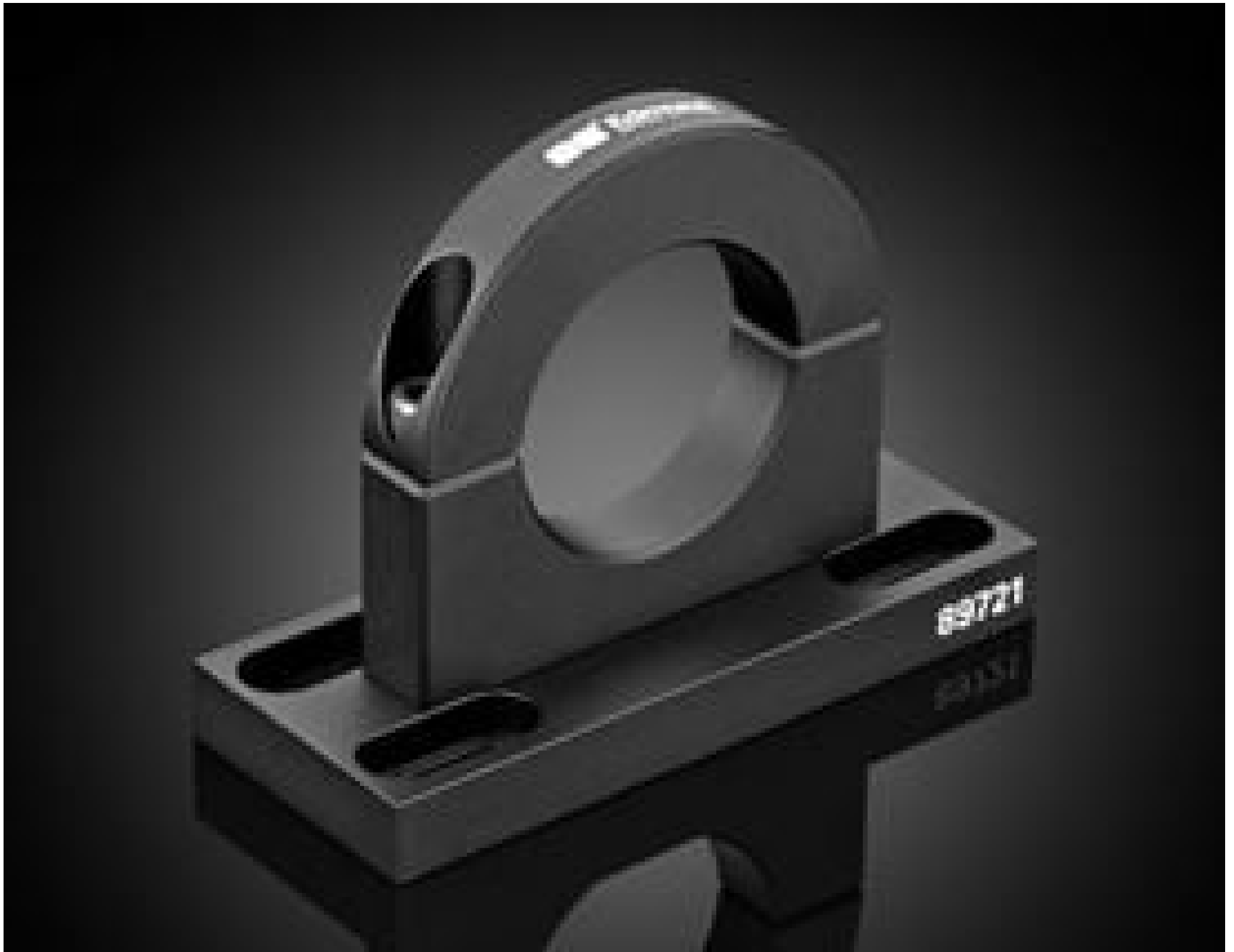


**TECHSPEC® Halterung, 43,5 mm Innendurchmesser**



#89-721: Mounting Clamp, 43.5mm Inner Diameter

Produkt **#89-721** **9 In Stock**

- 1 + €252<sup>00</sup>

**+ WARENKORB**

Mengenrabatte	
Stk. 1+	€252,00 stückpreis
Need More?	<a href="#">Angebotsanfrage</a>

ⓘ Preise exklusiv der geltenden Mehrwertsteuer und Abgaben

Downloadbereich

**Produktdetails**

Lens Accessory **Typ:**

**Physikalische und mechanische Eigenschaften**

43.5 **Innendurchmesser (mm):**

**Optische Eigenschaften**

VS **Wellenlängenbereich:**

## Konformität mit Standards

Anzeigen

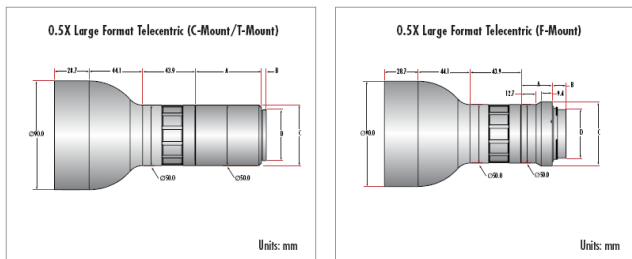
Konformitätszertifikat:

## Produktdetails

- Beidseitig telezentrische Messobjektive mit hoher Auflösung und f/6
- Für Sensoren mit bis zu 35 Megapixeln und 2,8 µm Pixelgröße
- Telezentrische Objektive mit C-Mount, T-Mount oder F-Mount für APS-C
- Vergrößerungen von 0,28X bis 1,7X

TECHSPEC® Telezentrische PlatinumTL™ Objektive wurden für die Inspektion von Halbleitern und Elektronik sowie für Messungen und Kalibrierungen entwickelt. Das präzise Design bietet hohe Telezentriewerte ( $<0,1^\circ$ ), geringe Verzeichnung ( $<0,1\%$ ) und hohen Lichtdurchsatz mit verstellbarer Blende, die bei voller Öffnung eine Blendenzahl von f/6 erreicht. Die Sensorformatdiagonale der Objektive von 28,7 mm ist kompatibel mit dem IMX342 APS-C-Sensor von Sony und anderen Sensoren mit ähnlichen Formaten wie z. B. dem IMX530 von Sony. TECHSPEC® Telezentrische PlatinumTL™ Objektive bieten einmalige Kontrastwerte und erreichen so eine maximale Bildqualität mit höchster Messgenauigkeit. Die Objektive können in Umgebungen mit starken Vibrationen eingesetzt werden und haben eine abnehmbare, versenkte Feststellschraube zur Fixierung der Blende.

## Technische Informationen



Description		Stock No.	Flange	Length (A)	Front Diameter (B)	Back Diameter (C)
0.28X	C-Mount	<a href="#">#62-933</a>	17.5mm	230.8mm	60.5mm	33.5mm
0.5X	C-Mount	<a href="#">#62-932</a>	17.5mm	174.9mm	50mm	33.5mm
1.7X	C-Mount	<a href="#">#63-232</a>	17.5mm	189.5mm	60mm	46mm
0.28X	F-Mount	<a href="#">#62-922</a>	46.5mm	167.6mm	138.6mm	55mm
	M42 x 1.0	<a href="#">#62-923</a>	6.56mm	208.5mm	138.6mm	50mm
	M42 x 1.0	<a href="#">#62-924</a>	19.53mm	195.5mm	138.6mm	50mm
0.5X	F-Mount	<a href="#">#62-912</a>	46.5mm	143mm	90mm	55mm
	M42 x 1.0	<a href="#">#62-913</a>	6.56mm	184mm	90mm	50mm
	M42 x 1.0	<a href="#">#62-914</a>	19.53mm	171.1mm	90mm	50mm
0.9X	F-Mount	<a href="#">#62-902</a>	46.5mm	170.8mm	65mm	55mm
	M42 x 1.0	<a href="#">#62-903</a>	6.56mm	210.7mm	65mm	53mm
	M42 x 1.0	<a href="#">#62-904</a>	19.53mm	197.8mm	65mm	53mm

