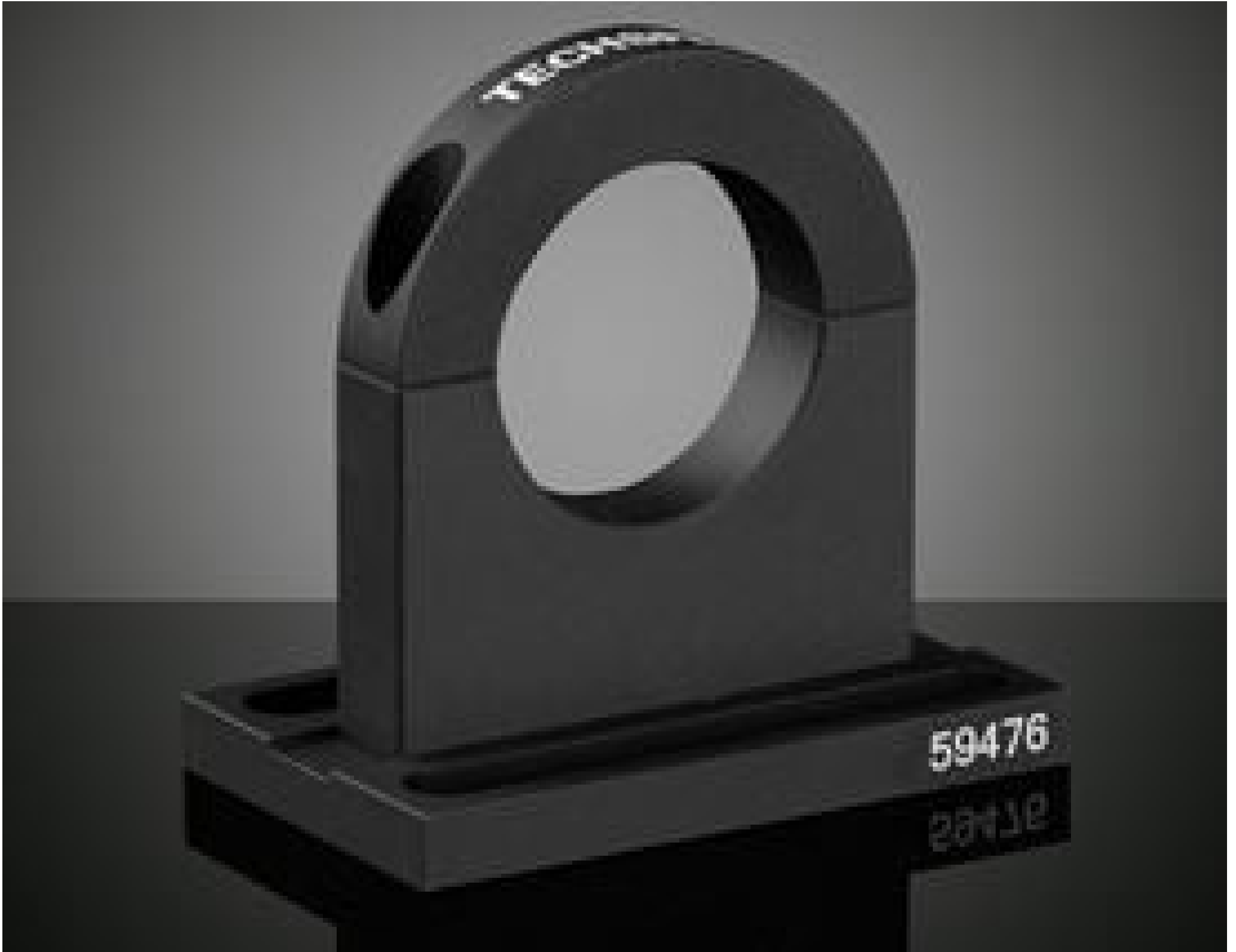


## TECHSPEC® Halterung, metrisch



Mounting Clamp, Metric, #59-476

Produkt **#59-476** **20+ In Stock**

⊖ 1 ⊕ €122.<sup>00</sup>

**+ WARENKORB**

Mengenrabatte	
Stk. 1-4	€122,00 stückpreis
Stk. 5-24	€111,00 stückpreis
Stk. 25-99	€100,00 stückpreis
Need More?	<a href="#">Angebotsanfrage</a>

ⓘ Preise exklusiv der geltenden Mehrwertsteuer und Abgaben

Downloadbereich

### Produktdetails

Mounting Clamp

Typ:

Includes:  
M6 x 1 x 12mm SHCS (4)  
8-32 x 1/4" SHCS (4)

Hinweis:

### Physikalische und mechanische Eigenschaften

63.4	<b>Höhe (mm):</b>
31.5	<b>Innendurchmesser (mm):</b>
<b>Aufbau:</b> Matte Black Anodized Aluminum (6061-T6)	
63.5 x 38.1	<b>Basisgröße (mm):</b>
6.6	<b>Basisdicke (mm):</b>

## Konformität mit Standards

[Anzeigen](#) **Konformitätszertifikat:**

## Produktdetails

- AR-beschichtet für Nd:YAG-Laserwellenlängen: 532 nm und 1064 nm
- Feste Vergrößerungen von 3X- 10X erhältlich
- Einstellbare Divergenz mittels nicht-rotierender Optik, um die Strahlwanderung zu minimieren

Die TECHSPEC® Draconis® Nd:YAG-Strahlaufweiter bieten ein hochwertiges Design, das für Nd:YAG-Laserwellenlängen getestet und optimiert ist. Diese Strahlaufweiter machen eine aufwändige Justage überflüssig, da sie für Eingangsstrahldurchmesser in einem weiten Bereich beugungsbegrenzt arbeiten und große Akzeptanzwinkel aufweisen. Die mechanische Anpassung durch eine verschiebbare Optik korrigiert Fehler in der Divergenz oder Kollimation. Dadurch, dass keine so genannten Geisterbilder auf den inneren Oberflächen abgebildet werden, wird die Kompatibilität von Hochleistungslasern mit diesen Strahlaufweitern gewährleistet. Die C- und T-Mount-Gewinde an der Ein- bzw. Ausgangsseite der TECHSPEC® Draconis® Nd:YAG-Strahlaufweiter sind mit den üblichen modularen Optikhalterungen von Edmund Optics® kompatibel. Alternativ kann die Montage mit einer optionalen Montageklemme erfolgen. Strahlaufweiter eignen sich perfekt für alle Nd:YAG-Anwendungen, einschließlich Schneiden, Schweißen oder Markieren.

TECHSPEC Draconis® [breitbandige Strahlaufweiter](#) sind ebenfalls verfügbar. Für kostenbewusstere Anwendungen bietet Edmund Optics® die [TECHSPEC Scorpi® Nd:YAG-Strahlaufweiter](#) an. Für HeNe-Laseranwendungen stehen [TECHSPEC Arcturus® HeNe-Strahlaufweiter](#) zur Verfügung. Für Anwendungen, bei denen rotierende Optiken benötigt werden, sind die [TECHSPEC Vega® Strahlaufweiter](#) und die [TECHSPEC Vega® breitbandigen Strahlaufweiter](#) verfügbar. Für Breitband- oder Ultrakurzpuls-Laseranwendungen stehen die [TECHSPEC Canopus® reflektierenden Strahlaufweiter](#) zur Verfügung.

Die 532 nm Versionen sind mit den gängigen 530 nm Lasern kompatibel, wohingegen die 1064 nm Versionen ideal für den Einsatz mit Lasern bei 1060 nm, 1070 nm und 1075 nm sind.



## Technische Informationen

