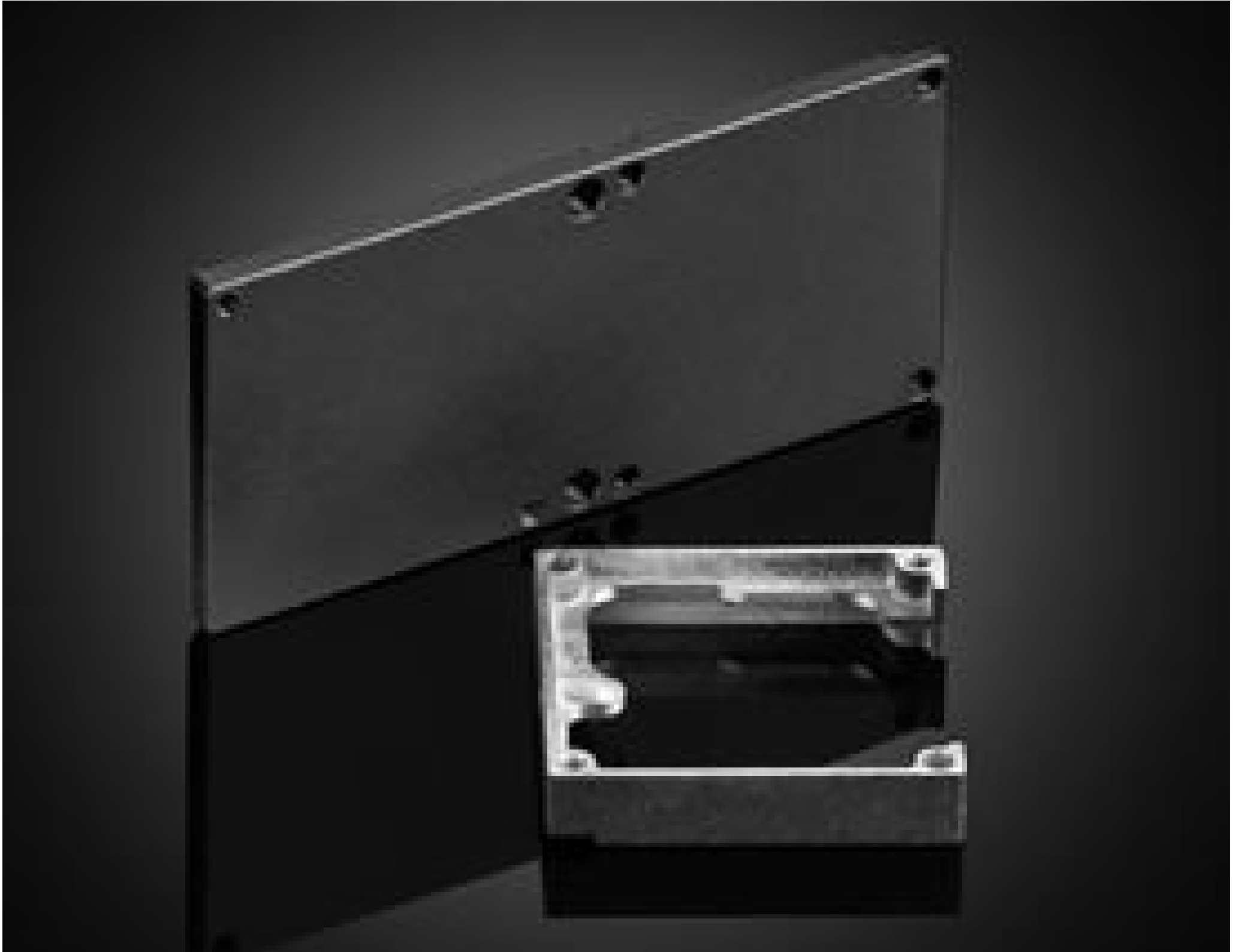


## Umbauadapter 180° für Phoenix, 24 mm

Mehr Produkte von [LUCID Vision Labs™](#)



Phoenix Camera 24mm 180° Bracket Transform Kit

Produkt **#25-153** **1 In Stock**

⊖ 1 ⊕ €112.<sup>00</sup>

[+ WARENKORB](#)

### Mengenrabatte

Stk. 1+	€112,00 stückpreis
Need More?	<a href="#">Angebotsanfrage</a>

ⓘ Preise exklusiv der geltenden Mehrwertsteuer und Abgaben

### Downloadbereich

### Produktdetails

Camera Accessory

Typ:

PHX24-TK180

Modellnummer:

Inhalt des Sets:

1 x 180° Mounting Bracket Plate  
1 x Spacer #3  
2 x M1.7 x L10 Screws  
2 x M1.7 x L8 Screws  
2 x M1.7 x L4 Screws

---

## Konformität mit Standards

[Anzeigen](#)

Konformitätszertifikat:

---

## Produktdetails

- Aufklappbare Platinenstapel zur kundenspezifischen Anpassung
- Power over Ethernet (PoE) zur einfachen Integration
- Kompakte Größe ab 24 x 24 mm

LUCID Vision Labs Phoenix™ Kameras mit Power over Ethernet (PoE) sind kompakte Hochleistungskameras mit einer der kleinsten Bauformen im PoE-GigE-Markt. Durch die aufklappbaren Platinenstapel können Winkelformen mit 90° und 180° realisiert werden, sodass diese Kameras eine flexible Systemintegration ermöglichen. Die GigE-Vision-Konformität der Software bietet vielseitige Einsatzmöglichkeiten und stellt die Kompatibilität mit GigE-Vision-Software anderer Anbieter sicher. LUCID Vision Labs Phoenix™ Kameras mit Power over Ethernet (PoE) bieten eine leistungsfähige Bildsignalverarbeitung und gewährleisten eine optimale Kameraleistung durch Optionen wie ROI (Region of Interest), Farbkorrekturmatrix und Binning ohne Einschränkungen auch bei höheren Bildraten. Diese Kameras sind ideal für industrielle Anwendungen geeignet, bei denen Kameras mit kompakten Bauformen benötigt werden.

**Hinweis:** GigE-Kabel wird für den Betrieb benötigt, sowohl RJ45 als auch ix™ verfügbar. ix™ ist ein kleiner Industriestecker, der nicht mit RJ45-Kabeln kompatibel ist. Optionaler Stativadapter (#11-474) verfügbar.

---