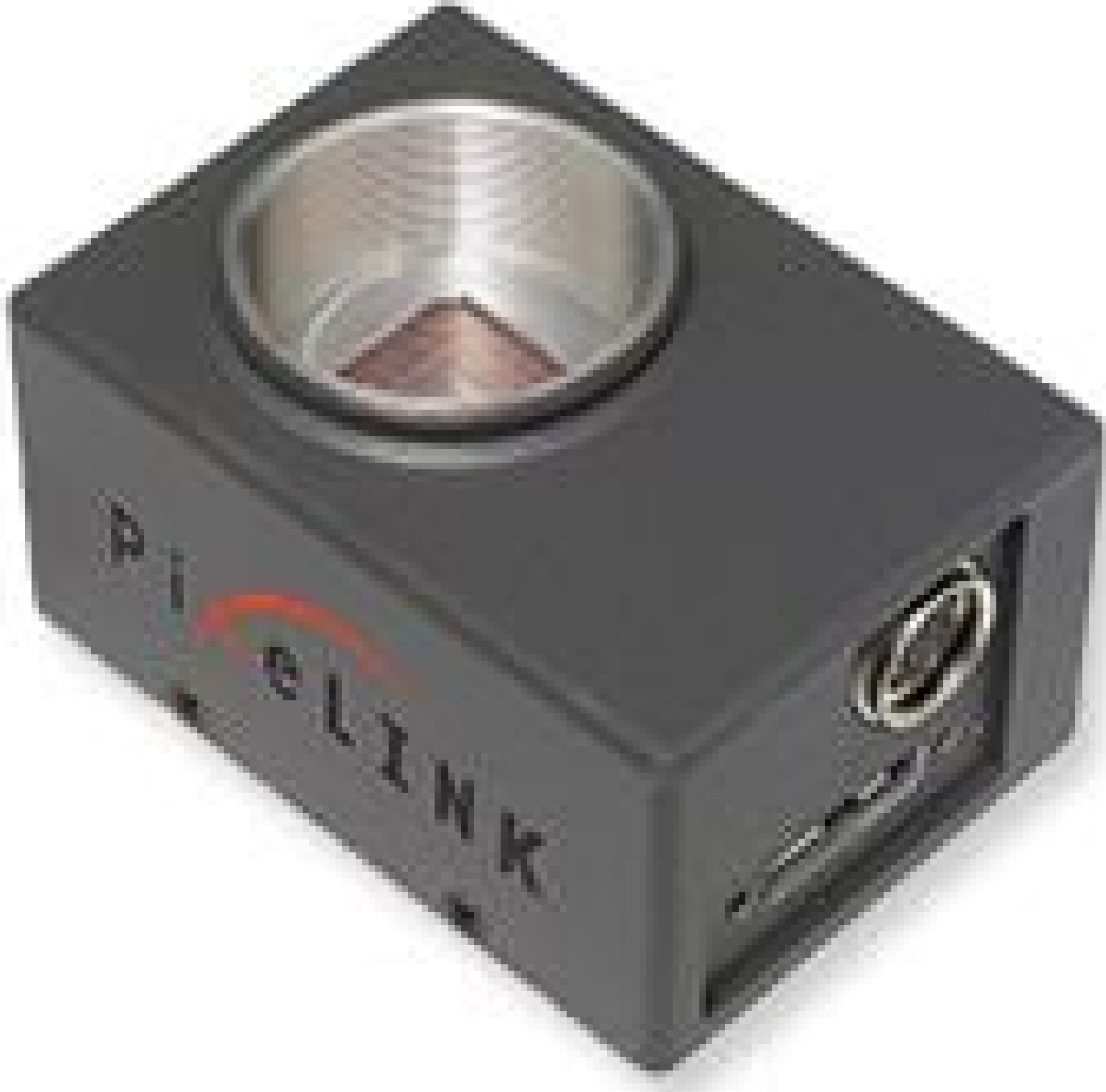


Pixelink PL-D732CU-T, 2/3", 2,2 MP, USB 3.0 C-Mount-Kamera, Farbe



Pixelink® USB 3.0 Cameras (Full Housing)



Produkt #33-339 **KONTAKT**

[Ähnliche Kameras](#)

- 1 + €1.835⁰⁰

+ WARENKORB

Mengenrabatte

Stk. 1+	€1.835,00 stückpreis
Need More?	Angebotsanfrage

ⓘ Preise exklusiv der geltenden Mehrwertsteuer und Abgaben

Bitte beachten Sie: Für den Betrieb wird Zubehör benötigt. | [Weitere Infos](#)

Downloadbereich

Color

Spektrum:

Produktdetails

Color Camera

Typ:

PL-D732CU-T **Modellnummer:**

Pixelink **Hersteller:**

PL-D **Kamerareihe:**

Physikalische und mechanische Eigenschaften

55 x 38.5 x 27 (excludes connectors and lens mount) **Größe (mm):**

89 **Gewicht (g):**

Full **Gehäuse:**

Sensor

Not Specified **Bufferspeicher:**

2/3" **Sensorformat:**

2.20 **Auflösung (Megapixel):**

170.00 **Bildrate (fps):**

2,048 x 1,088 **Pixel (h x v):**

5.5 x 5.5 **Pixelgröße, h x v (µm):**

11.26 x 5.98 **Sensorfläche, h x v (mm):**

CMOSIS CCM2000 **Sensortyp:**

Progressive Scan CMOS **Sensor:**

Global **Verschlusstyp:**

8/10 bit **Pixeltiefe:**

16µs - 5s **Belichtungszeit:**

60 **Dynamikbereich (dB):**

USB3 Vision v1.0 **Bildverarbeitungsstandard:**

Elektronische Spezifikationen

Not Specified **Energieverbrauch (W):**

Anschlussmöglichkeiten Hardware & Schnittstelle

USB 3.0 **Schnittstelle:**

USB 3.0, Micro-B **Stecker:**

Power over USB **Stromversorgung:**

1 opto-isolated trigger input, 1 opto-isolated output, 2 non-isolated outputs, 1 non-isolated input **GPIOs:**

Hardware Trigger (GPIO) or Software Trigger **Synchronisation:**

Side Panel **Orientierung des Anschlusses:**

8-pin Hirose (HR25) **GPIO-Steckertyp:**

Software Driver: Windows 32 and 64 bit **Betriebssystem:**

Gewinde & Montage

C-Mount **Mount:**

1/4-20 with Tripod Mount Adapter [#89-408](#) **Gewinde:**

Umwelt & Haltbarkeit

0 to +50 **Betriebstemperatur (°C):**

-45 to +85 **Lagerungstemperatur (°C):**

Konformität mit Standards

[Konform](#) **RoHS 2015:**

[Konform](#) **Reach 224:**

[Anzeigen](#) **Konformitätszertifikat:**

Produktdetails

- Auflösungen bis 20 Megapixel
- Sensorgrößen von 1/2,5" bis 1,1"
- Mit rechtwinkligem Gehäuse und als Platinenkamera erhältlich

Pixelink® Kameras mit USB 3.0 sind hochauflösende Hochgeschwindigkeitskameras für Anwendungen von der Biometrie bis zur Betriebsüberwachung. Pixelink® Kameras mit USB 3.0 besitzen Auflösungen bis 20 Megapixel, Bildfrequenzen bis 170 fps, dank USB 3.0 einen hohen Datendurchsatz und können über den USB-Anschluss auch mit Strom versorgt werden. Die rechtwinkligen Gehäusekonfigurationen besitzen außerdem einen GPIO-Anschluss zur Triggerauslösung und erleichtern so die Systemintegration. Die Kameras mit USB 3.0 sind zudem mit Sensorgrößen von 1/2,5" bis 1,1" erhältlich und eignen sich ideal für die Prüfung von Schweißnähten, Platinen und Flachbildschirmen.

Bitte beachten Sie: Montageadapter sind nur für geschlossene Kameramodelle vorgesehen, nicht für Platinenkameras. Wenn Ihre Kamera auf "-BL" endet, verfügt sie nicht über eine kompatible Halterung.

Pixelink Capture ist eine kostenlose, benutzerfreundliche Anwendung, die im Lieferumfang aller Pixelink-Kameras enthalten ist. Sie bietet Bild- und Videoaufnahmen in Echtzeit über eine intuitive grafische Oberfläche. Im Gegensatz dazu ist das Pixelink SDK ein umfassendes Entwicklungs-Toolkit für Windows und Linux, mit dem Entwickler benutzerdefinierte Anwendungen mit vollständiger Kamerasteuerung über C/C++, .NET oder Python erstellen können. Das SDK steht als Testversion zum Herunterladen zur Verfügung, so dass Benutzer die Funktionen vor dem Kauf einer Lizenz testen können. Links zu Software-Downloads (SDK und Capture) finden Sie auf den einzelnen Produktseiten.