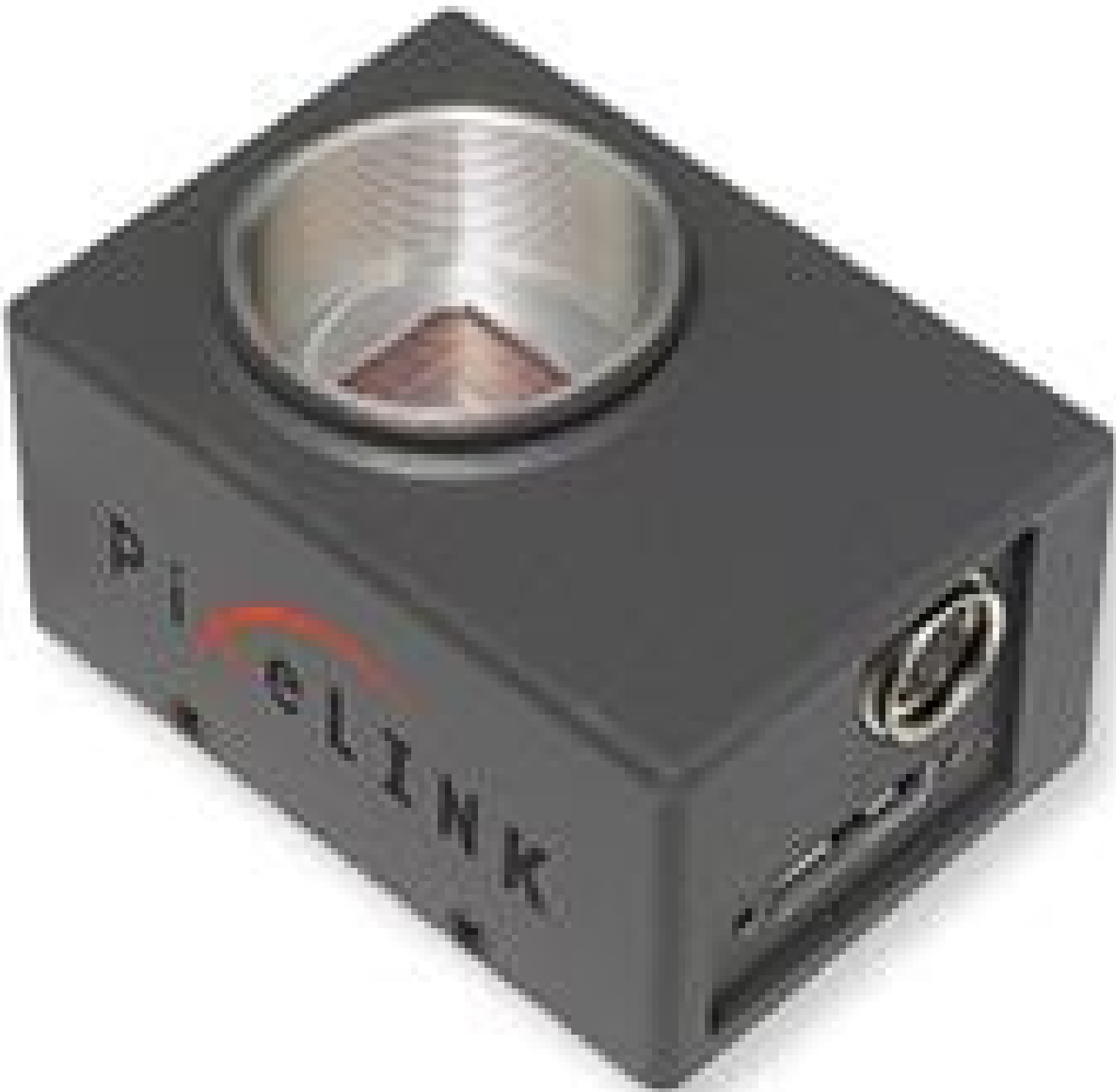


Pixelink PL-D755MU-T-POL, 2/3", 5,0 MP, USB 3.0 C-Mount-Polarisationskamera, monochrom



Pixelink® USB 3.0 Cameras (Full Housing)



Produkt #14-157 **KONTAKT**

[Ähnliche Kameras](#)

- 1 + €4.430⁰⁰

+ WARENKORB

Mengenrabatte

Stk. 1+ €4.430,00 stückpreis

Need More? [Angebotsanfrage](#)

! Preise exklusiv der geltenden Mehrwertsteuer und Abgaben

Downloadbereich

Monochrome (Polarized)

Spektrum:

Produktdetails

Polarized Monochrome Camera

Typ:

PL-D755MU-T-POL	Modellnummer:
Pixelink	Hersteller:
PL-D	Kamerareihe:

Physikalische und mechanische Eigenschaften

55 x 38.5 x 27 (excludes connectors and lens mount)	Größe (mm):
89	Gewicht (g):
Full	Gehäuse:

Sensor

Not Specified	Bufferspeicher:
2/3"	Sensorformat:
5.01	Auflösung (Megapixel):
36.00	Bildrate (fps):
2,448 x 2,048	Pixel (h x v):
3.45 x 3.45	Pixelgröße, h x v (µm):
8.45 x 7.07	Sensorfläche, h x v (mm):
Sony IMX250MZR	Sensortyp:
Progressive Scan CMOS	Sensor:
Global	Verschlusstyp:
8/12 bit	Pixeltiefe:
20µs - 120s	Belichtungszeit:
70	Dynamikbereich (dB):
USB3 Vision v1.0	Bildverarbeitungsstandard:

Elektronische Spezifikationen

Not Specified	Energieverbrauch (W):
---------------	------------------------------

Anschlussmöglichkeiten Hardware & Schnittstelle

USB 3.0	Schnittstelle:
USB 3.0, Micro-B	Stecker:
Power over USB	Stromversorgung:
1 opto-isolated trigger input, 1 opto-isolated output, 2 non-isolated outputs, 1 non-isolated input	GPIOs:
Hardware Trigger (GPIO) or Software Trigger	Synchronisation:
Side Panel	Orientierung des Anschlusses:
8-pin Hirose (HR25)	GPIO-Steckertyp:
Software Driver: Windows 32 and 64 bit	Betriebssystem:

Gewinde & Montage

C-Mount	Mount:
1/4-20 with Tripod Mount Adapter #89-408	Gewinde:

Umwelt & Haltbarkeit

0 to +50 **Betriebstemperatur (°C):**

-45 to +85 **Lagerungstemperatur (°C):**

Konformität mit Standards

[Konform](#) **RoHS 2015:**

[Konform](#) **Reach 224:**

[Anzeigen](#) **Konformitätszertifikat:**

Produktdetails

- Auflösungen bis 20 Megapixel
- Sensorgrößen von 1/2,5" bis 1,1"
- Mit rechtwinkligem Gehäuse und als Platinenkamera erhältlich

Pixelink® Kameras mit USB 3.0 sind hochauflösende Hochgeschwindigkeitskameras für Anwendungen von der Biometrie bis zur Betriebsüberwachung. Pixelink® Kameras mit USB 3.0 besitzen Auflösungen bis 20 Megapixel, Bildfrequenzen bis 170 fps, dank USB 3.0 einen hohen Datendurchsatz und können über den USB-Anschluss auch mit Strom versorgt werden. Die rechtwinkligen Gehäusekonfigurationen besitzen außerdem einen GPIO-Anschluss zur Triggerauslösung und erleichtern so die Systemintegration. Die Kameras mit USB 3.0 sind zudem mit Sensorgrößen von 1/2,5" bis 1,1" erhältlich und eignen sich ideal für die Prüfung von Schweißnähten, Platinen und Flachbildschirmen.

Bitte beachten Sie: Montageadapter sind nur für geschlossene Kameramodelle vorgesehen, nicht für Platinenkameras. Wenn Ihre Kamera auf "-BL" endet, verfügt sie nicht über eine kompatible Halterung.

Pixelink Capture ist eine kostenlose, benutzerfreundliche Anwendung, die im Lieferumfang aller Pixelink-Kameras enthalten ist. Sie bietet Bild- und Videoaufnahmen in Echtzeit über eine intuitive grafische Oberfläche. Im Gegensatz dazu ist das Pixelink SDK ein umfassendes Entwicklungs-Toolkit für Windows und Linux, mit dem Entwickler benutzerdefinierte Anwendungen mit vollständiger Kamerasteuerung über C/C++, .NET oder Python erstellen können. Das SDK steht als Testversion zum Herunterladen zur Verfügung, so dass Benutzer die Funktionen vor dem Kauf einer Lizenz testen können. Links zu Software-Downloads (SDK und Capture) finden Sie auf den einzelnen Produktseiten.