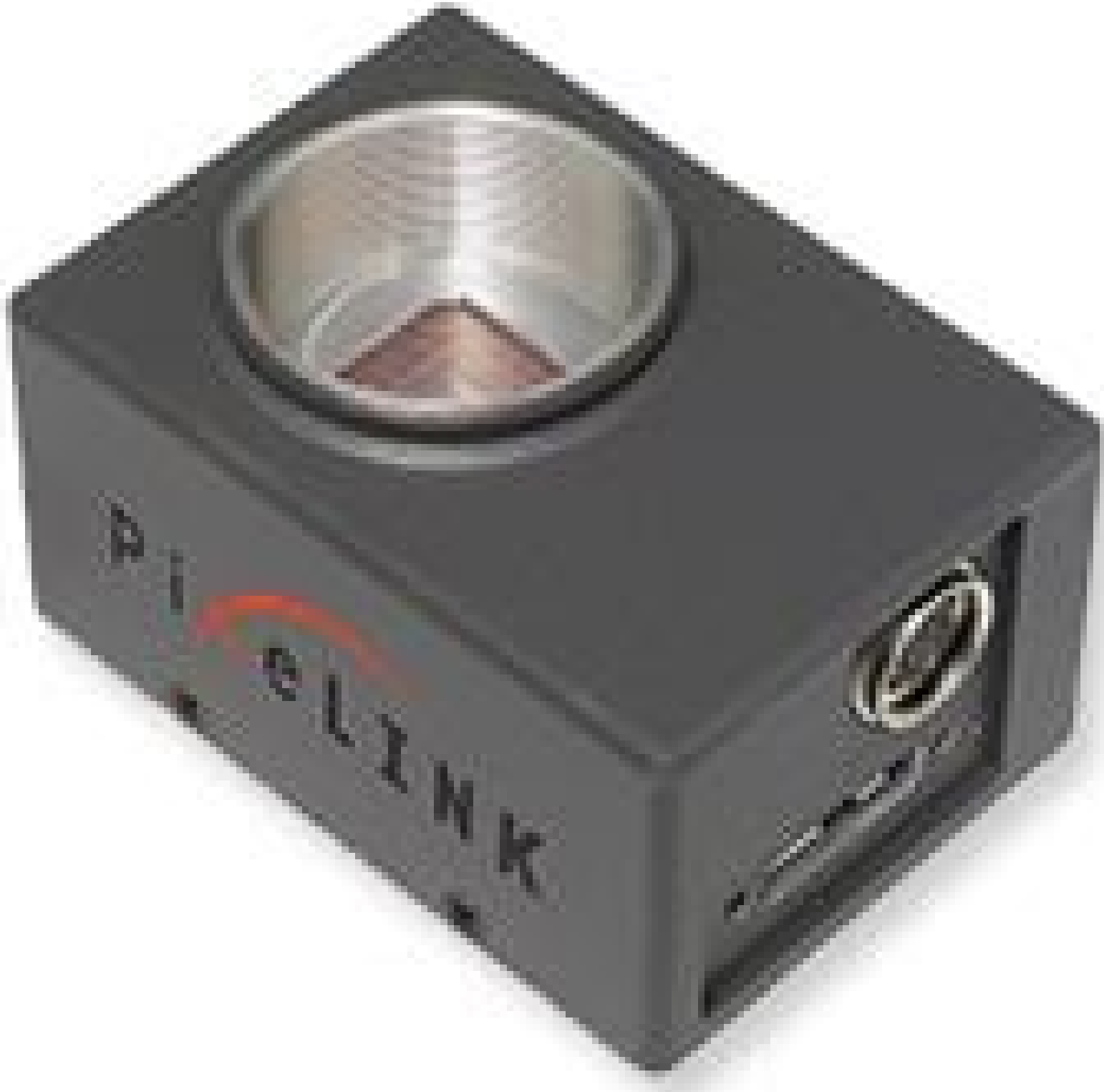


Pixelink PL-D7718CU-BL, 1/2,3", 18 MP, USB 3.0 Platinenkamera, Farbe



Pixelink® USB 3.0 Cameras (Full Housing)



Produkt #21-071 [KONTAKT](#)

[Ähnliche Kameras](#)

1 €1.185⁰⁰

[+ WARENKORB](#)

Mengenrabatte

Stk. 1+ €1.185,00 stückpreis

Need More? [Angebotsanfrage](#)

ⓘ Preise exklusiv der geltenden Mehrwertsteuer und Abgaben

Bitte beachten Sie: Für den Betrieb wird Zubehör benötigt. | [Weitere Infos](#)

Downloadbereich

Color

Spektrum:

Produktdetails

Color Camera

Typ:

PL-D7718CU-BL	Modellnummer:
Pixelink	Hersteller:
PL-D	Kamerareihe:

Physikalische und mechanische Eigenschaften

47.5 x 35 x 26.79	Größe (mm):
35.8	Gewicht (g):
Board Level	Gehäuse:

Sensor

Not Specified	Bufferspeicher:
1/2.3"	Sensorformat:
18.00	Auflösung (Megapixel):
14.00	Bildrate (fps):
4,912 x 3,680	Pixel (h x v):
1.25 x 1.25	Pixelgröße, h x v (µm):
6.14 x 4.6	Sensorfläche, h x v (mm):
ON Semi AR1820	Sensortyp:
Progressive Scan CMOS	Sensor:
Rolling	Verschlusstyp:
8/12 bit	Pixeltiefe:
Not Specified	Belichtungszeit:
60.5	Dynamikbereich (dB):
USB3 Vision v1.0	Bildverarbeitungsstandard:

Elektronische Spezifikationen

Not Specified	Energieverbrauch (W):
---------------	------------------------------

Anschlussmöglichkeiten Hardware & Schnittstelle

USB 3.0	Schnittstelle:
USB 3.0, Micro-B	Stecker:
Power over USB	Stromversorgung:
1 non-isolated trigger or general-purpose input, 2 non-isolated outputs	GPIOs:
Hardware Trigger (GPIO) or Software Trigger	Synchronisation:
Side Panel	Orientierung des Anschlusses:
8-pin Mflex 1.25mm Pitch	GPIO-Steckertyp:

Gewinde & Montage

C-Mount	Mount:
---------	---------------

Umwelt & Haltbarkeit

0 to +50	Betriebstemperatur (°C):
-45 to +85	Lagerungstemperatur (°C):

Konformität mit Standards

Konform

RoHS 2015:

Konform

Reach 224:

Anzeigen

Konformitätszertifikat:

Produktdetails

- Auflösungen bis 20 Megapixel
- Sensorgrößen von 1/2,5" bis 1,1"
- Mit rechtwinkligem Gehäuse und als Platinenkamera erhältlich

Pixelink® Kameras mit USB 3.0 sind hochauflösende Hochgeschwindigkeitskameras für Anwendungen von der Biometrie bis zur Betriebsüberwachung. Pixelink® Kameras mit USB 3.0 besitzen Auflösungen bis 20 Megapixel, Bildfrequenzen bis 170 fps, dank USB 3.0 einen hohen Datendurchsatz und können über den USB-Anschluss auch mit Strom versorgt werden. Die rechtwinkligen Gehäusekonfigurationen besitzen außerdem einen GPIO-Anschluss zur Triggerauslösung und erleichtern so die Systemintegration. Die Kameras mit USB 3.0 sind zudem mit Sensorgrößen von 1/2,5" bis 1,1" erhältlich und eignen sich ideal für die Prüfung von Schweißnähten, Platinen und Flachbildschirmen.

Bitte beachten Sie: Montageadapter sind nur für geschlossene Kameramodelle vorgesehen, nicht für Platinenkameras. Wenn Ihre Kamera auf "-BL" endet, verfügt sie nicht über eine kompatible Halterung.

Pixelink Capture ist eine kostenlose, benutzerfreundliche Anwendung, die im Lieferumfang aller Pixelink-Kameras enthalten ist. Sie bietet Bild- und Videoaufnahmen in Echtzeit über eine intuitive grafische Oberfläche. Im Gegensatz dazu ist das Pixelink SDK ein umfassendes Entwicklungs-Toolkit für Windows und Linux, mit dem Entwickler benutzerdefinierte Anwendungen mit vollständiger Kamerasteuerung über C/C++, .NET oder Python erstellen können. Das SDK steht als Testversion zum Herunterladen zur Verfügung, so dass Benutzer die Funktionen vor dem Kauf einer Lizenz testen können. Links zu Software-Downloads (SDK und Capture) finden Sie auf den einzelnen Produktseiten.