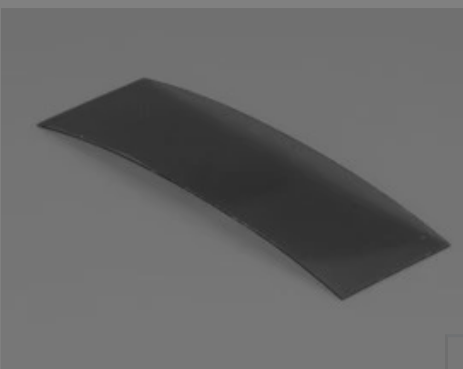


Please select your shipping country to view the most accurate inventory information, and to determine the correct Edmund Optics sales office for your order.

Wählen Sie Ihr Land/Ihre Region: European Union

Absenden

Polarisationszu



1

€51^{,00}

+ WARENKORB



Mengenrabatte	
Stk. 1+	€51,00 stückpreis
Need More?	Angebotsanfrage

Downloadbereich

Datenblatt:pdf

[Alle Dateien herunterladen](#)

Preise exklusiv der geltenden Mehrwertsteuer und Abgaben

Produktdetails

Beleuchtungsart: Accessory

Hersteller: Effilux

Konformität mit Standards

Konformitätszertifikat: [Anzeigen](#)

Produktdetails

- Direkter Zugriff auf die Optik zur schnellen, manuellen Einstellung der Beleuchtungskegelwinkel
- Mit wechselbaren Fenstern zur einfachen Anpassung der Lichtstreuung
- Einfache Integration von Zeilenabstanzzubehör zur Linien- oder Dunkelfeldbeleuchtung

Die justierbaren LED-Lichtleisten von Effilux erweitern die Einsatzmöglichkeiten, da der Emissionswinkel des Lichts vom Benutzer modifiziert werden kann. Zur Veränderung des Lichtemissionswinkels müssen lediglich die Halteschrauben gelöst und das LED-Fenster entfernt werden, um Zugang zu dem Linsen-Array zu erhalten. Dann kann die Linsen-Array-Höhe auf eine der drei markierten Positionen eingestellt werden. Die justierbaren LED-Lichtleisten von Effilux enthalten drei wechselbare Fenster: ein transparentes, ein halb-diffuses und ein stark streuendes Fenster. Durch Anbau des optionalen Polfilters bzw. des Zeilenabstanzzubehörs unter dem transparenten Fenster kann eine Spiegelung beseitigt bzw. eine linienförmige Beleuchtung geschaffen werden. Dank der flexiblen und einfachen Modifikation durch den Benutzer eignen sich diese Lichtleisten ideal für viele Anwendungsarten.

Bitte beachten: Es werden ein Netzteil 24 V sowie ein Anschlusskabel M12 mit Buchse und Stecker benötigt.

Dateien für 3D-druckbare Halterungen



Ringlicht-Konfiguration

Download

Diese 3D-gedruckten Halterungen wurden für die [Halterungssysteme mit Gelenkarm](#) entwickelt. Sie dienen der einfachen Positionierung von Leuchten in Hell- und Dunkelfeld-Konfigurationen. Das Design ist für die Montage der Beleuchtung auf 1/4"-20"-Montageplatten oder in 80/20-Extrusionssystemen ausgelegt, kann aber je nach den Bedürfnissen des Nutzers angepasst werden. Es sind Halterungen für Ring-, Balken-, Linien- und Inline-Punktstrahler erhältlich.



Anwendungshinweis

Beleuchtungshalterungen für Bildverarbeitungsanwendungen [Lesen >>](#)



Video

Assemblierung von 3D-gedruckten Halterungen für gängige

Please select your shipping country to view the most accurate inventory information, and to determine the correct Edmund Optics sales office for your order.

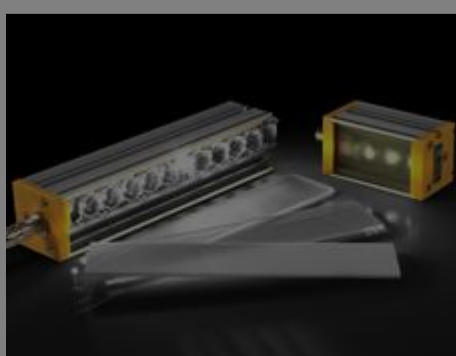
Wählen Sie Ihr Land/Ihre Region:

Zubehör

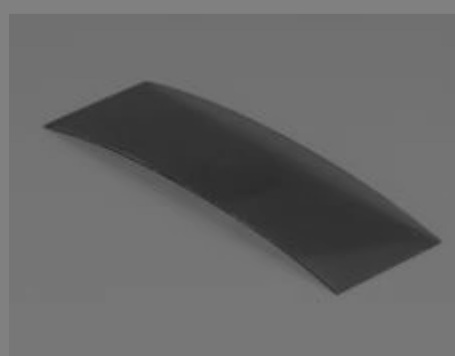
Hinweis: Nicht jedes Zubehör passt zu jedem Produkt. Wenn Sie sich für ein Produkt interessieren, kontaktieren Sie uns [hier](#).

	Titel	Vergleichen	Artikelnummer	Preis	Kaufen
MEHR+	Stromversorgung für Effilux LED-Beleuchtung, UK-Adapter		#73-683	€258,00 Angebotsanfrage	KONTAKT 1
MEHR+	Stromversorgung für Effilux LED-Beleuchtung, CN-Adapter		#73-684	€258,00 Angebotsanfrage	KONTAKT 1
MEHR+	Dimmer zur Intensitätseinstellung für Effilux LED-Beleuchtung		#75-337	€216,00 Angebotsanfrage	KONTAKT 1
MEHR+	Potentiometer zur Intensitätseinstellung für Effilux LED-Beleuchtung RGB		#15-876	€378,00 Angebotsanfrage	KONTAKT 1
MEHR+	Stromversorgung für Effilux LED-Beleuchtung, EU-Adapter		#15-875	€261,00 Angebotsanfrage	KONTAKT 1
MEHR+	Polarisationszubehör für Leuchtleiste mit 1 LED		#34-881	€19,00 Angebotsanfrage	KONTAKT 1
MEHR+	Polarisationszubehör für Leuchtleiste mit 5 LEDs		#34-882	€51,00 Angebotsanfrage	KONTAKT 1
MEHR+	Linescanzubehör für Leuchtleiste mit 5 LEDs		#34-883	€125,00 Angebotsanfrage	1 In Stock 1
MEHR+	Polarisationszubehör für Leuchtleiste mit 10 LEDs		#34-884	€65,00 Angebotsanfrage	1 In Stock 1
MEHR+	Linescanzubehör für Leuchtleiste mit 10 LEDs		#34-885	€152,00 Angebotsanfrage	KONTAKT 1
MEHR+	Polarisationszubehör für Leuchtleiste mit 15 LEDs		#34-886	€78,00 Angebotsanfrage	1 In Stock 1
MEHR+	Linescandiffusionszubehör für Leuchtleiste mit 15 LEDs		#34-887	€171,00 Angebotsanfrage	1 In Stock 1
MEHR+	M12 innen auf außen, 5 Pins, 2 m		#34-869	€51,00 Angebotsanfrage	KONTAKT 1
MEHR+	M12 innen auf offene Kabelenden, 5 Pins, 2 m		#34-870	€37,00 Angebotsanfrage	KONTAKT 1
MEHR+	Schwenkbarer Anbauadapter		#34-889	€71,00 Angebotsanfrage	KONTAKT 1

Häufig zusammen gekauft



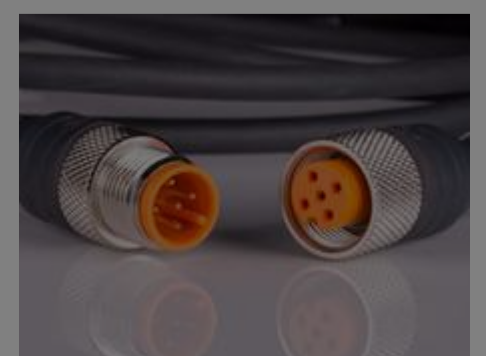
#34-875 - Justierbare LED-Leuchtleiste, 5 LEDs, weiß



#34-883 - Linescanzubehör für Leuchtleiste mit 5 LEDs



#34-870 - M12 innen auf offene Kabelenden, 5 Pins, 2 m



#34-869 - M12 innen auf außen, 5 Pins, 2 m

€599,00

Stk.



€125,00

Stk.



€37,00

Stk.



€51,00

Stk.



Please select your shipping country to view the most accurate inventory information, and to determine the correct Edmund Optics sales office for your order.

Wählen Sie Ihr Land/Ihre Region:

Medientyp

- Technisches Tool
- Anwendungshinweis
- FAQ
- Glossar
- Video
- Veröffentlichte Artikel

TECHNISCHES TOOL

Rechner
Beleuchtungsanpunkt

ANWENDUNGSHINWEIS

Typische
Beleuchtungsarten

ANWENDUNGSHINWEIS

Strukturierte
Beleuchtung

? FAQ

What is ripple
in illuminators
and how does
it affect mv...

? FAQ

What is the
advantage of
high frequency
illumination?

? FAQ

What are the
advantages of
LED
illumination?

mehr anzeigen