

# Digital-Controller, erweitert, 24 V, 3 Kanäle

Mehr Produkte von [CCS](#)



Produkt #19-970 **KONTAKT**

- 1 + €1.045<sup>00</sup>

**+ WARENKORB**

Mengenrabatte	
Stk. 1+	€1.045,00 stückpreis
Need More?	<a href="#">Angebotsanfrage</a>

**!** Preise exklusiv der geltenden Mehrwertsteuer und Abgaben

Downloadbereich

## Produktdetails

PD3-3024-3-EI(A) **Modellnummer:**

3 **Anzahl an Kanäle:**

Includes 2m, 3-prong AC power cord **Hinweis:**

CCS **Hersteller:**

## Physikalische und mechanische Eigenschaften

Größe (mm):

124 x 84 x 82.6

## Elektronische Spezifikationen

Energieverbrauch (W):

28

## Anschlussmöglichkeiten Hardware & Schnittstelle

Eingangsspannung (V):

24

## Konformität mit Standards

Konformitätszertifikat:

Anzeigen

## Produktdetails

CCS Flat Dome Lights can be powered and controlled using one of the PD2 or PD3 Series Digital Controllers. Both series of controllers have a selectable LED input voltage and LED power consumption, allowing them to be configured for use with a variety of lights. The PD2 Digital Controllers offer a simple plug-and-play solution with coarse and fine intensity control knobs, and a Dsub terminal for external control. The PD3 Digital Controller provides the same basic control as the PD2 Series but features a digital display, intensity control using Ethernet, TCP/IP and UDP/IP Ethernet communications for external control, and external trigger inputs to strobe lights.

**Note:** The total power consumption of the connected lights must be 28 W or less.

- Dünnes, kompaktes und leichtes Gehäuse
- Verfügbar in verschiedenen LED-Farben
- Quadratische und rechteckige Formen erhältlich

CCS flache Dombelichtungen bieten eine ähnliche Beleuchtung wie koaxiale Beleuchtungen oder Standard-Dombelichtungen, besitzen aber ein leichteres und kompakteres Gehäuse. Standard-Dombelichtungen sind ideal, um eine diffuse Beleuchtung zu erzeugen, die glänzende Reflexionen minimiert. Allerdings schränken die Größe und die Bildgebung durch ein kleines Loch im Gehäuse ihren Einsatz in Anwendungen mit geringem Platz ein. Die flachen Dombelichtungen bieten die gleiche diffuse Beleuchtung wie Standard-Dombelichtungen, haben aber ein nur 10 mm dickes, flaches Gehäuse mit einer großen Fläche für die Bildgebung und erhöhen somit signifikant die Einsatzmöglichkeiten bei verschiedenen Arbeitsabständen, Abbildungstiefen und Bildfeldern. Die CCS flachen Dombelichtungen erzeugen bei langen Arbeitsabständen eine Beleuchtung ähnlich einer koaxialen Beleuchtung, die perfekt zur Reduzierung von Schatten und Glanz geeignet ist. Die große Flexibilität macht die flachen Dombelichtungen ideal für eine Vielzahl von Industrie- und Bildverarbeitungsanwendungen und hilft vor allem bei der Abbildung von strukturierten, glänzenden und unebenen Oberflächen.

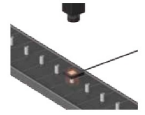
## Technische Informationen

### Imaging Examples

Introducing various examples using unique characteristics of the Flat Dome Lights

#### Electronic Components Industry

Imaging Characters on a Textured Metal Surface



Workpiece



Conventional product

Ring Light (Red)



The surface texture makes it difficult to read the characters clearly.

New product

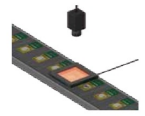
LFX3-25RD (Red)



Effects from the surface texture are suppressed so that the characters stand out clearly.

#### Electronic Components Industry

Imaging Characters on Button Batteries



Workpiece



Conventional product

Dome Light (Red)



The textured surface makes it impossible to read the printed characters.

New product

LFX3-100RD (Red)



Effects from the textured surface are suppressed so that the characters stand out clearly.

#### Packaging Industry

Imaging Shrink Film of Containers

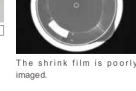


Workpiece



Conventional product

Ring Light (Blue)



The shrink film is poorly imaged.

New product

LFX3-100BL (Blue)



The shrink film is clearly imaged.