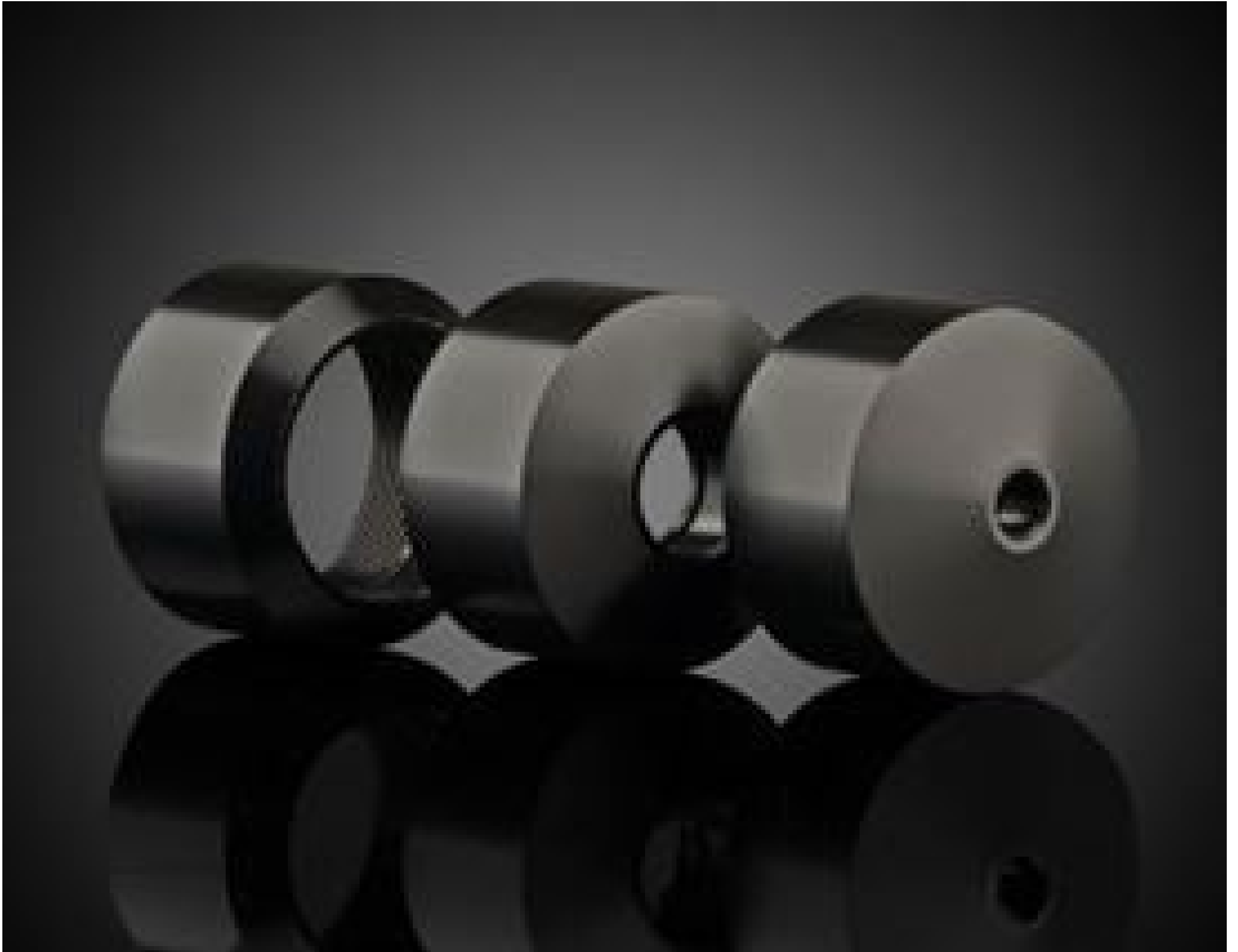


Optikhalterung für SM1-Tubus, 19,05 mm



Produkt **#36-419** **9 In Stock**

- 1 + €30⁰⁰

+ WARENKORB

Mengenrabatte

Stk. 1-5	€30,00 stückpreis
Stk. 6+	€28,30 stückpreis
Need More?	Angebotsanfrage

i Preise exklusiv der geltenden Mehrwertsteuer und Abgaben

Downloadbereich

Produktdetails

Fixed **Typ:**

Circular **Optiktyp:**

SMTube System **Kompatibilität Tubus-System:**

Physikalische und mechanische Eigenschaften

Min. Dicke der kompatiblen Optiken (mm):

0.50

Max. Dicke der kompatiblen Optiken (mm):

8.50

Freie Apertur CA (mm):

18.05

Aufbau:

Black Anodized Aluminum

Gewinde & Montage

Größe der kompatiblen Optiken (mm):

19.05

Konformität mit Standards

RoHS 2015:

[Konform](#)

Konformitätszertifikat:

[Anzeigen](#)

REACH 241:

[Konform](#)

Produktdetails

- Kompatibel mit allen [Linsentuben mit SM1-Gewinde](#)
- Halterungen für Optiken mit 5 mm bis 19,05 mm Durchmesser
- Einfach einsetzbar für einfachen Aufbau

Die einfach einsetzbaren Halterungen für SM-Linsentuben ermöglichen eine einfache Integration von Linsen mit Standarddurchmesser in SM1-Tubussysteme. Der Außendurchmesser der Halterung beträgt 25,4 mm und das Design garantiert eine gute Zentrierung, wenn die Halterungen in [Linsentuben mit SM1-Gewinde](#) eingesetzt werden. Die einfach einsetzbaren Halterungen erweitern die möglichen Optikdurchmesser, die in SM1-Linsentuben verwendet werden können, von 25 bzw. 25,4 mm um die Durchmesser 5 mm, 6 mm, 9 mm, 10 mm, 15 mm, 18 mm und 19,05 mm. Die Halterungen sind kompatibel mit allen Linsentuben mit SM1-Gewinde und können ideal für Laboraufbauten oder OEM-Systeme verwendet werden.