

## SugarCUBE™ Adapter für Lichtleiter - 66



SugarCUBE™ Light Guide Adapter - 66 (#66-308)

Produkt **#66-308** **2 In Stock**

⊖ 1 ⊕ €35<sup>00</sup>

**+ WARENKORB**

Mengenrabatte	
Stk. 1+	€35,00 stückpreis
Need More?	<a href="#">Angebotsanfrage</a>

ⓘ Preise exklusiv der geltenden Mehrwertsteuer und Abgaben

Downloadbereich

### Produktdetails

Accessory **Beleuchtungsart:**

### Physikalische und mechanische Eigenschaften

0.565" **Ferrulendurchmesser (Zoll):**

1.52" **Shoulder-Durchmesser (Inch):**

## Konformität mit Standards

Konform

RoHS 2015:

Konform

Reach 224:

Anzeigen

Konformitätszertifikat:

## Produktdetails

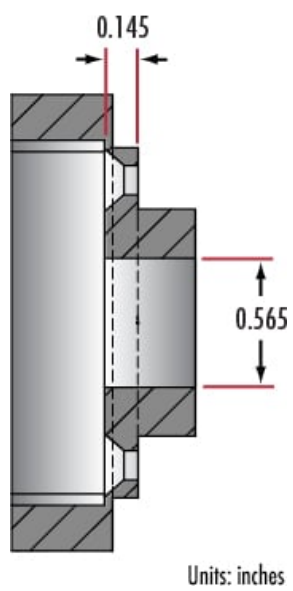
- Alternative zu 150 W Halogenlichtquellen
- Über 60.000 Stunden LED-Lebensdauer
- Sehr hohe Helligkeit
- Für den Einsatz mit [faseroptischen Lichtleitern](#)

SugarCUBE™ LED-Beleuchtungsgeräte bieten eine Helligkeit von 1700 Lumen und sind der ideale Ersatz für standardmäßige Halogenlichtquellen, da sie eine 60x längere Lebensdauer besitzen. Die Beleuchtungsgeräte können manuell über eine Kontrolleinheit auf der Vorderseite des Gehäuses oder über RS-232 gesteuert werden und so auch leicht in computergesteuerte Systeme integriert werden. Eine optionale einfach zu bedienende Software ist ebenfalls erhältlich.

SugarCUBE™ LED-Beleuchtungsgeräte können in vielen verschiedenen Bildverarbeitungsanwendungen eingesetzt werden und sind verfügbar in rot, grün, blau oder weiß. Die weiße Beleuchtung besitzt eine Ausgangslichtstärke von mehr als 1450 Lumen und einen Strahlungsfluss von 1200 mW. Ein Faseroptikadapter wird zum Anschluss eines Lichtleiters an das Beleuchtungsgerät benötigt.

## Technische Informationen

#66-308



Stock Number	Description	Shoulder Diameter (Inches)	Ferrule Diameter (Inches)	Compatible Illuminator	Compatible Light Guide
#66-301	SugarCUBE™ Light Guide Adapter - 50	0.752	0.564	Red, Green, Blue, White, Ultra White	54-210, 39-826, 58-839, 54-174, 38-659, 39-369, 39-370, 39-371 Ultra White MUST use liquid light guides
#66-302	SugarCUBE™ Light Guide Adapter - 52	0.877	0.564	Red, Green, Blue, White, Ultra White	54-210, 39-826, 58-839, 54-174, 38-659, 39-369, 39-370, 39-371 Ultra White MUST use liquid light guides
#66-303	SugarCUBE™ Light Guide Adapter - 53	1.505	0.439	Red, Green, Blue, White	
#66-304	SugarCUBE™ Light Guide Adapter - 56	0.207	0.19	Red, Green, Blue, White	54-199, 42-344, 39-365, 42-345, 40-644, 39-366
#66-305	SugarCUBE™ Light Guide Adapter - 57	0.255	0.19	Red, Green, Blue, White	54-199, 42-344, 39-365, 42-345, 40-644, 39-366
#66-306	SugarCUBE™ Light Guide Adapter - 58	0.424	0.314	Red, Green, Blue, White	54-202, 53-045, 40-639, 42-346, 42-347, 39-367, 39-368, 53-689, 53-692, 53-690, 53-693, 53-691, 53-694
#66-307	SugarCUBE™ Light Guide Adapter - 65	1.52	0.63	Red, Green, Blue, White	54-212
#66-308	SugarCUBE™ Light Guide Adapter - 66	1.52	0.565	Red, Green, Blue, White	54-210, 39-826, 58-839, 54-174, 38-659, 39-369, 39-370, 39-371
#13-536	SugarCUBE™ Light Guide Adapter - 3mm	0.57	0.314	Red, Green, Blue, White, Ultra White	54-202, 53-045, 40-639, 42-346, 42-347, 39-367, 39-368, 53-689, 53-692, 53-690, 53-693, 53-691, 53-694 Ultra White MUST use liquid light guides
#13-537	SugarCUBE™ Light Guide Adapter - 5mm	0.455	0.314	Red, Green, Blue, White, Ultra White	54-202, 53-045, 40-639, 42-346, 42-347, 39-367, 39-368, 53-689, 53-692, 53-690, 53-693, 53-691, 53-694 Ultra White MUST use liquid light guides