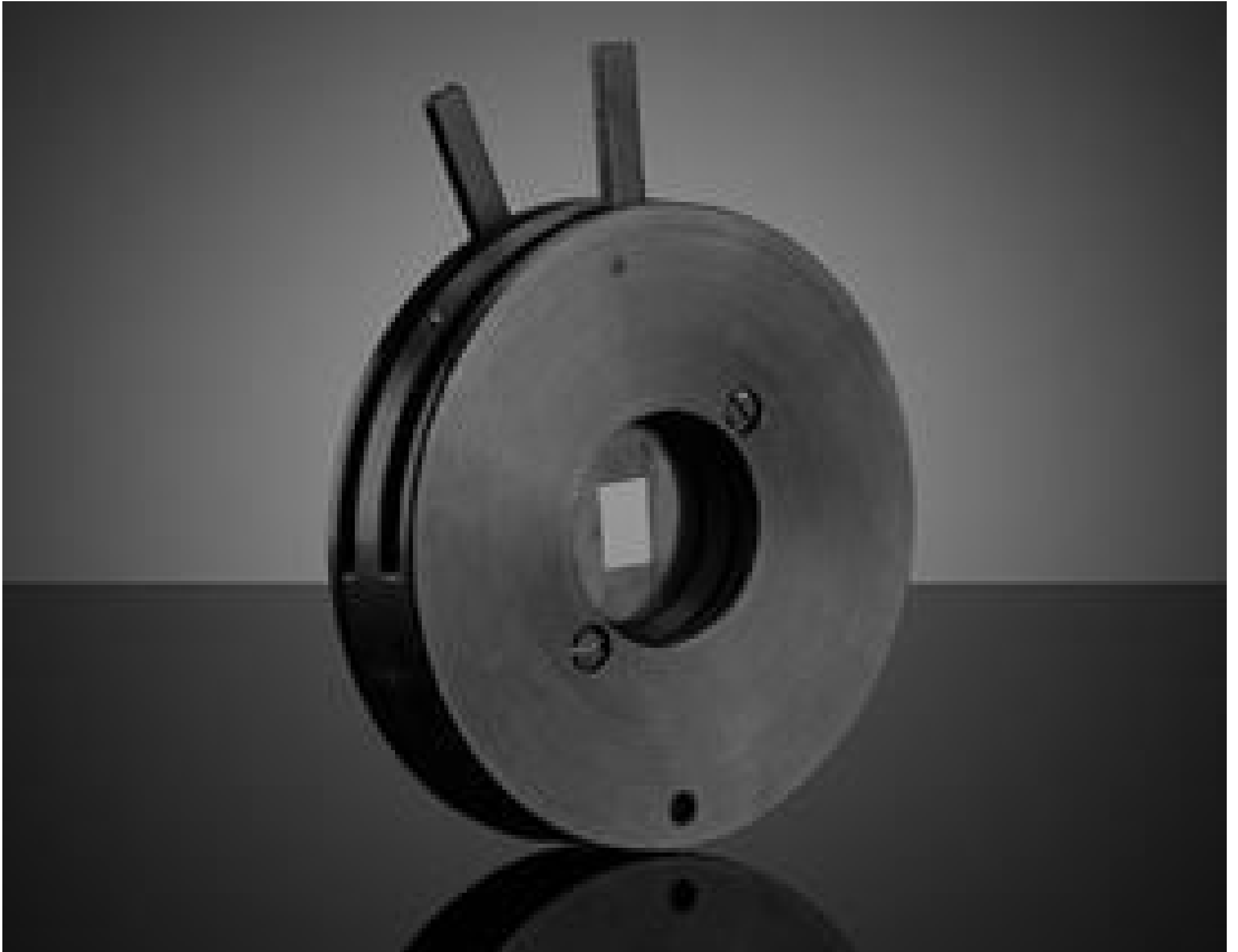


## In zwei Achsen verstellbarer Spalt



2-Axis Adjustable Slits

Produkt #29-312 **20+ In Stock**

- 1 + €665<sup>00</sup>

**+ WARENKORB**

Mengenrabatte	
Stk. 1+	€665,00 stückpreis
Need More?	<a href="#">Angebotsanfrage</a>

**!** Preise exklusiv der geltenden Mehrwertsteuer und Abgaben

Downloadbereich

### Physikalische und mechanische Eigenschaften

10 x 10 **Max. Apertur (mm):**

50 **Außendurchmesser (mm):**

10.00 **Dicke (mm):**

### Gewinde & Montage

**Gewinde:**

## Konformität mit Standards

[Konform](#) **RoHS 2015:**

[Anzeigen](#) **Konformitätszertifikat:**

[Konform](#) **Reach 247:**

## Produktdetails

- Zwei unabhängig voneinander verstellbare Achsen
- Einstellung jeder rechteckigen Spaltgröße bis 10 x 10 mm
- 50 mm Außendurchmesser für einfache Systemintegration

Der in zwei Achsen verstellbare Spalt besitzt zwei unabhängig voneinander verstellbare mechanische Hebel und kann in Strahlformungsanwendungen eingesetzt werden. Der Spalt öffnet sich gleichmäßig von vollständig geschlossen bis zu einem Quadrat von 10 x 10 mm. Der in zwei Achsen verstellbare Spalt hat einen Außendurchmesser von 50 mm, eine Dicke von 10 mm sowie zwei M2-Montagegewinde auf der Vorderseite und kann einfach in Laboraufbauten integriert werden. Der Spalt ist ideal für die Einstellung der Lichtapertur, die Bildanalyse über ein Spektralphotometer, die Bildgebung ohne Linsen und die Strahlformung in mehreren Achsen.