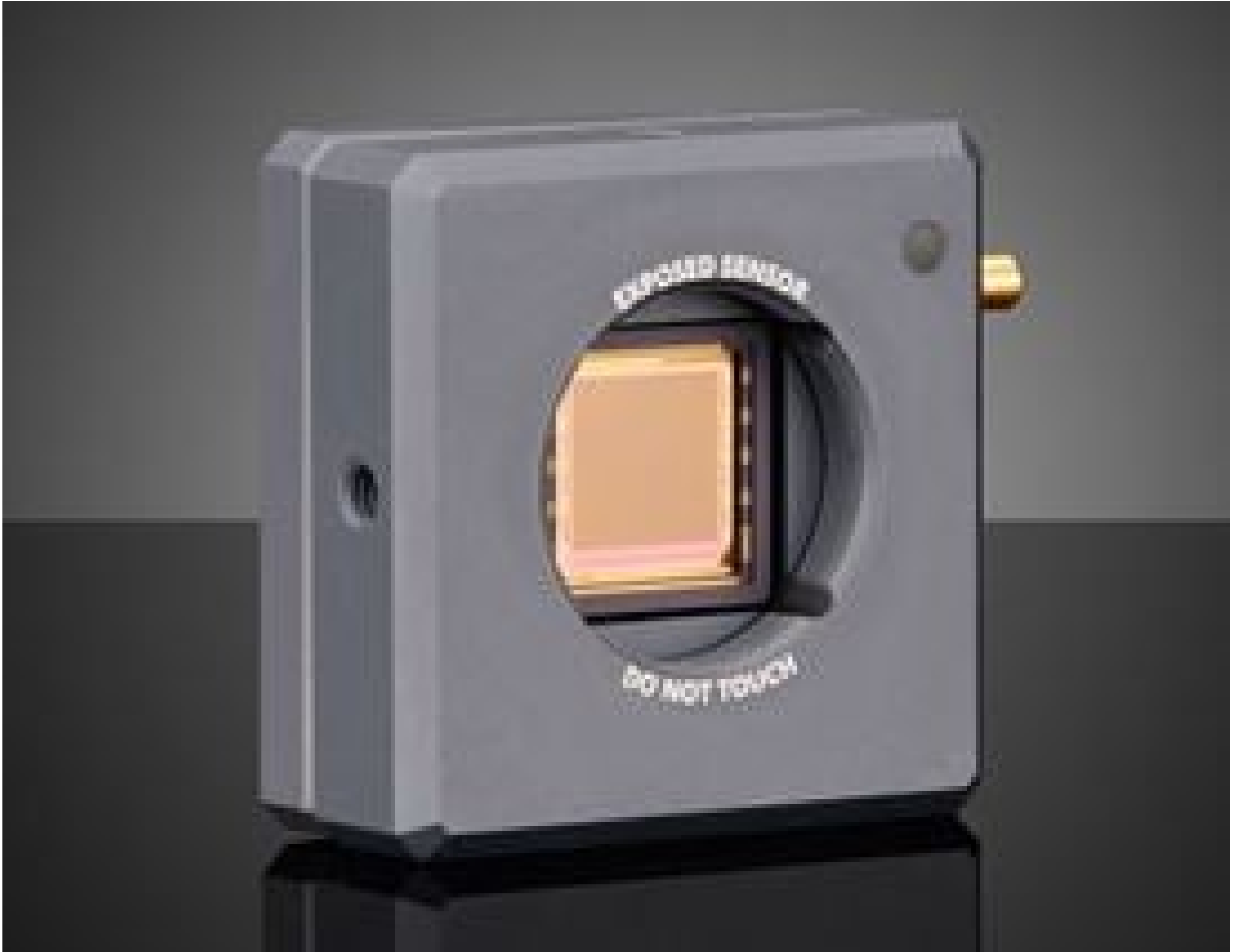


## WinCamD-LCM-TEL-Strahlprofilmessgerät, C-Mount



Produkt #91-097 **NEU** 1 In Stock

- 1 + €8.380<sup>00</sup>

**+ WARENKORB**

Mengenrabatte	
Stk. 1+	€8.380,00 stückpreis
Need More?	<a href="#">Angebotsanfrage</a>

! Preise exklusiv der geltenden Mehrwertsteuer und Abgaben

Downloadbereich

### Produktdetails

S-WCD-LCM-C-TEL **Modellnummer:**

**Inhalt des Sets:**  
Includes C-Mount 1" ND filters (MagND-1, MagND-2, MagND-4, 1290nm Longpass Filter).

### Physikalische und mechanische Eigenschaften

46 x 46 x 20 **Größe (mm):**

**Genauigkeit Größe:**

±2µm

## Optische Eigenschaften

1480 - 1610 **Spektralbereich:**

USB 2.0: 6.3 kHz  
USB 3.0: 12.6 kHz **Minimale Anregung, gepulst:**

55 (10 Pixels) **Strahldurchmesser (µm):**

## Sensor

5.5 x 5.5 **Pixelgröße, h x v (µm):**

2,048 x 2,048 **Pixel (h x v):**

11.3 x 11.3 **Sensorfläche, h x v (mm):**

1" **Sensorformat:**

≥12 **Bildrate:**

## Elektronische Spezifikationen

2,500:1 **Signal-Rausch-Verhältnis (dB):**

34 dB optical / 68 dB electrical **Rauschspitze (nW/cm²):**

## Gewinde & Montage

8-32 thread, 8 mm deep **Mount:**

## Konformität mit Standards

[Ausgenommen / Ausnahmeregelung](#) **RoHS 2015:**

[Anzeigen](#) **Konformitätszertifikat:**

## Produktdetails

- Entwickelt für den Einsatz von 355 bis 1150 nm
- Kompatibel mit Strahldurchmessern bis zu 52 µm
- Robuste und einfach anzuwendende kostenlose [Software](#)
- Messung von Strahlwanderung, M<sub>F</sub>, Divergenz und mehr

DataRay CMOS-Strahlprofilmessgeräte (Beam Profiler) bieten exzellente Lösungen für die Strahlanalyse sowohl von Dauerstrich- als auch von gepulsten Laserquellen. Der integrierte CMOS-Sensor eliminiert Kometenschweifartefakte für eine höhere Auflösung und ermöglicht Aktualisierungsraten von 60+ Hz. Die Sensoren sind mit aktiven Größen von 6,6, 11,3 und 25 mm horizontal erhältlich, sodass große Strahldurchmesser vermessen werden können. DataRay Strahlmessgeräte haben den zusätzlichen Vorteil einer kostenlosen, robusten Software mit Analysefunktionen wie M<sub>F</sub>-Messung, Strahlwanderung und -aufzeichnung sowie Geräteausrichtung. Diese Strahlmessgeräte werden über USB3.0/2.0 mit Strom versorgt und werden mit einem 3 m langen flexiblen Kabel mit Schraubverriegelung geliefert. Neutraldichtefilter mit optischen Dichten von 1,0, 2,0 und 4,0 sind im Lieferumfang enthalten.