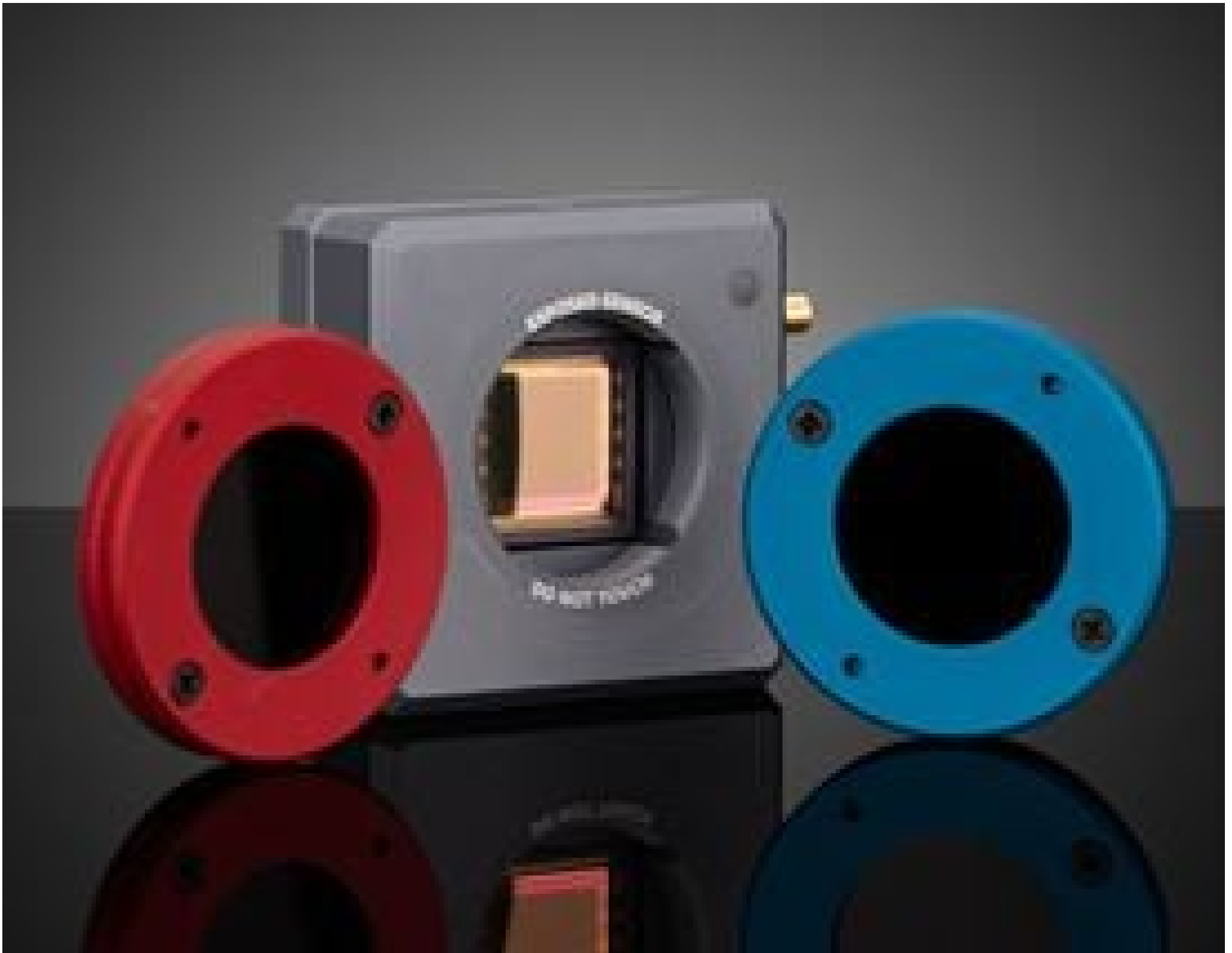


Strahlprofilkamera WinCamD-LCM-UV



#24-211 WnCamD-LCMBeam Profiler

Produkt **#71-563** **1 In Stock**

⊖ 1 ⊕ €7.330⁰⁰

+ WARENKORB

Mengenrabatte

Stk. 1+	€7.330,00 stückpreis
Need More?	Angebotsanfrage

ⓘ Preise exklusiv der geltenden Mehrwertsteuer und Abgaben

Downloadbereich

Produktdetails

S-WCD-LCM-UV

Modellnummer:

Inhalt des Sets:
Includes magnetic 1" ND and ND-UV filters (MagND-1, MagND-2, MagND-4, MagND-1-UV, MagND-2-UV, MagND-4-UV).

Physikalische und mechanische Eigenschaften

46 x 46 x 20

Größe (mm):

±1µm Genauigkeit Größe:

Optische Eigenschaften

355 - 1150 Spektralbereich:

355 - 1150

Minimale Anregung, gepulst:
USB 2.0: 6.3 kHz USB 3.0: 12.6 kHz

55 (10 Pixels) Strahldurchmesser (µm):

Sensor

5.5 x 5.5 Pixelgröße, h x v (µm):

5.5 x 5.5

2,048 x 2,048 Pixel (h x v):

2,048 x 2,048

11.3 x 11.3 Sensorfläche, h x v (mm):

11.3 x 11.3

1" Sensorformat:

1"

60Hz Bildrate:

60Hz

Elektronische Spezifikationen

2,500:1 Signal-Rausch-Verhältnis (dB):

2,500:1

34 dB optical / 68 dB electrical Rauschspitze (nW/cm²):

34 dB optical / 68 dB electrical

Gewinde & Montage

8-32 thread, 8 mm deep Mount:

8-32 thread, 8 mm deep

Konformität mit Standards

[Anzeigen](#) Konformitätszertifikat:

Produktdetails

- Entwickelt für den Einsatz von 355 bis 1150 nm
- Kompatibel mit Strahldurchmessern bis zu 52 µm
- Robuste und einfach anzuwendende kostenlose [Software](#)
- Messung von Strahlwanderung, M², Divergenz und mehr

DataRay CMOS-Strahlprofilmessgeräte (Beam Profiler) bieten exzellente Lösungen für die Strahlanalyse sowohl von Dauerstrich- als auch von gepulsten Laserquellen. Der integrierte CMOS-Sensor eliminiert Kometenschweifartefakte für eine höhere Auflösung und ermöglicht Aktualisierungsraten von 60+ Hz. Die Sensoren sind mit aktiven Größen von 6,6, 11,3 und 25 mm horizontal erhältlich, sodass große Strahldurchmesser vermessen werden können. DataRay Strahlmessgeräte haben den zusätzlichen Vorteil einer kostenlosen, robusten Software mit Analysefunktionen wie M²-Messung, Strahlwanderung und -aufzeichnung sowie Geräteausrichtung. Diese Strahlmessgeräte werden über USB3.0/2.0 mit Strom versorgt und werden mit einem 3 m langen flexiblen Kabel mit Schraubverriegelung geliefert. Neutralsichtfilter mit optischen Dichten von 1,0, 2,0 und 4,0 sind im Lieferumfang enthalten.